

Tal og tabeller

Facts and Figures



SYDDANSK UNIVERSITET

UNIVERSITY OF SOUTHERN DENMARK



SYDDANSK UNIVERSITET

Syddansk Universitet udbyder uddannelser på højeste videnskabelige niveau inden for sundhedsvidenskab, naturvidenskab, teknik, samfundsvidenskab og humaniora.

Forskningsmæssigt satser vi især på sundhed og bioteknologi, teknologi og ledelse samt medier og kommunikation, men også på andre områder har vi opbygget stærke, internationalt orienterede forskningsmiljøer. Som landsdelens største vidensbank føler Syddansk Universitet sig forpligtet til at spille en aktiv rolle i samfundsudviklingen. Vi arbejder bevidst på at styrke relationerne til både det offentlige og det private erhvervsliv, så universitetets viden og kompetencer kan gøre nytte i stadig flere sammenhænge.



UNIVERSITY OF SOUTHERN DENMARK

The University of Southern Denmark offers education at the highest level within Health Sciences, Science, Engineering, Social Sciences, and Humanities. The University has formed strong, internationally oriented research environments in a wide range of disciplines, not least within the areas of health and biotechnology, technology and management, and media and communication. As the largest knowledge bank in this part of the country, the University of Southern Denmark feels an obligation to participate actively in ongoing social development.

The University is devoted to strengthening relations with both public and private enterprise, so that the knowledge and competence available at the University can be put to use in an ever increasing number of fields.



STUDERENDE

Fordelt på fakulteter og byer

STUDENTS

Listed by faculty and campus

**FAKULTETER · FACULTY**

	2009	2010	2011	2012
Sundhedsvidenskab · Health Sciences	2.772	3.078	3.282	3.803
Naturvidenskab · Science	1.314	1.320	1.514	1.812
Teknik · Engineering	2.106	2.282	2.448	2.661
Samfundsvidenskab · Social Sciences	7.688	8.198	8.869	10.471
Humaniora · Humanities	5.776	5.908	6.580	7.287
Syddansk Universitet i alt · Total	19.656	20.786	22.693	26.034

BYER · CAMPUS

	2009	2010	2011	2012
Odense	13.653	14.698	16.013	18.453
Kolding	2.189	2.035	2.271	2.501
Esbjerg	833	889	1.070	1.211
Sønderborg	1.430	1.533	1.667	1.827
Slagelse	1.551	1.631	1.672	2.042
Syddansk Universitet i alt · Total	19.656	20.786	22.693	26.034



**FÆRDIGUDDANNEDE
STUDERENDE**

Fordelt på fakulteter

DEGREES

Listed by faculty

KANDIDATER · MASTERS	2009	2010	2011	2012
Sundhedsvidenskab · Health Sciences	351	339	411	303
Naturvidenskab · Science	109	132	82	94
Teknik · Engineering	92	73	105	123
Samfundsvidenskab · Social Sciences	353	394	436	511
Humaniora · Humanities	354	376	359	365
Syddansk Universitet i alt · Total	1.259	1.314	1.393	1.396

BACHELORER · BACHELORS	2009	2010	2011	2012
Sundhedsvidenskab · Health Sciences	369	342	338	375
Naturvidenskab · Science	119	138	126	126
Teknik · Engineering	295	225	315	293
Samfundsvidenskab · Social Sciences	656	570	556	681
Humaniora · Humanities	536	619	651	674
Syddansk Universitet i alt · Total	1.975	1.894	1.986	2.149



PH.D.-AFHANDLINGER

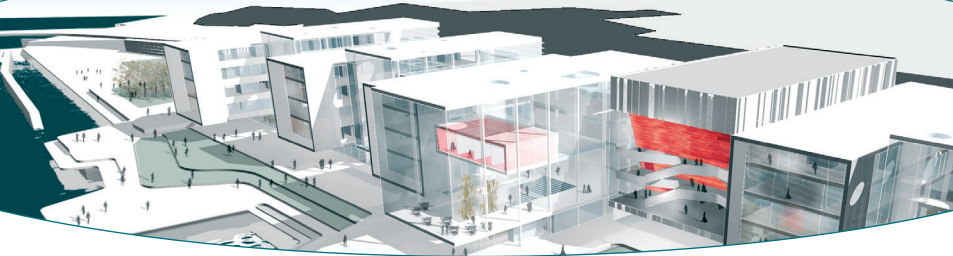
Fordelt på fakulteter samt antal
indskrevne ph.d.-studerende

PH.D. DISSERTATIONS

Listed by faculty plus number of
enrolled Ph.D. students



FAKULTETER · FACULTY	2009	2010	2011	2012
Sundhedsvidenskab · Health Sciences	41	46	55	69
Naturvidenskab · Science	20	36	35	37
Teknik · Engineering	16	16	17	24
Samfundsvidenskab · Social Sciences	17	14	24	19
Humaniora · Humanities	14	24	18	14
Ph.D.-afhandlinger i alt · Ph.D. dissertations, total	108	136	149	163
INDSKREVNE · ENROLMENTS	2009	2010	2011	2012
Syddansk Universitet i alt · Total	724	777	801	881

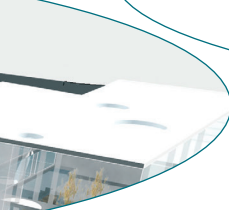


HELTIDSSTILLINGER

Fordelt på ansatte

FULL-TIME STAFF

Listed by category



ANSATTE · CATEGORY	2009	2010	2011	2012
Professorer · Professors	162	161	165	182
Videnskabeligt personale · Other academic staff	914	946	970	1.019
Forskeruddannelse · Student researchers	384	439	487	512
Løstansatte undervisere · Part-time staff	255	257	270	261
Teknisk admin. personale · Technical admin. staff	1.355	1.414	1.355	1.391
Syddansk Universitet i alt · Total	3.070	3.217	3.247	3.364



ØKONOMI

Fordelt på indtægter og udgifter i millioner kroner, udregnet i 2012-priser ekskl. moms

FINANCES

Income and expenses in Danish crowns (millions) calculated in terms of 2012 prices excl. VAT

INDTÆGTER · INCOME	2009	2010	2011	2012
Uddannelse · Education	817,3	844,1	915,2	955,7
Forskning · Research	698,5	726,8	807,9	828,8
Eksterne midler til forskning · External funding	568,8	616,0	623,6	660,0
Forskningsbaseret myndighedsbetjening · Research Based Authority Assignments	13,0	12,7	13,7	12,7
Øvrige tilskud · Other Income	197,2	202,0	176,7	106,9
Indtægter i alt · Total Income	2.332,5	2.424,2	2.573,0	2.631,9

UDGIFTER · EXPENSES	2009	2010	2011	2012
Uddannelse · Education	789,1	797,0	794,2	816,6
Forskning · Research	848,0	913,0	913,0	947,0
Formidling og vidensudveksling · Dissemination and Knowledge Exchange	79,2	88,1	116,0	134,9
Myndighedsbetjening · Public Sector and Research Based General ledelse og administration · General Management, Administration and Service	29,2	36,7	39,4	50,7
Bygninger · Buildings	208,4	196,0	197,4	191,7
Regulering i opgørelsen · Other	403,2	412,9	418,6	385,3
	-7,7	-5,7	-2,8	40,1
Udgifter i alt · Total expenditure	2.349,3	2.438,1	2.475,9	2.566,3



INDTÆGTER

Fordelt på ordinære og eksterne midler i millioner kroner, udregnet i 2012-priser

INCOME

Internal and external funding in Danish crowns (millions), calculated in terms of 2012 prices

ORDINÆRE · INTERNAL FUNDING	2009	2010	2011	2012
------------------------------------	-------------	-------------	-------------	-------------

Ordinær virksomhed · Salaries and maintenance	1.951,3	2.015,9	2.154,2	2.194,8
---	---------	---------	---------	---------

EKSTERNE · EXTERNAL FUNDING	2009	2010	2011	2012
------------------------------------	-------------	-------------	-------------	-------------

Indtægtsdækket virksomhed · Generated income	16,3	18,3	17,5	17,6
--	------	------	------	------

Retsmedicinske undersøgelser · Forensic investigations	15,9	16,8	18,4	16,0
--	------	------	------	------

Tilskudsfinansieret forskning · Research grants	458,4	520,8	486,4	520,8
---	-------	-------	-------	-------

Anden tilskudsfinansiering · Other grants	84,3	91,5	101,3	105,6
---	------	------	-------	-------

Eksterne indtægter i alt · External funding, total	574,8	647,4	623,6	660,0
---	--------------	--------------	--------------	--------------



BYGNINGER

Fordelt på byer, kvadratmeter

BUILDINGS

Listed by campus, square metres

**KVADRATMETER · SQUARE METRES**

	2009	2010	2011	2012
Odense	236.022	236.826	242.968	245.767
Kolding	10.153	10.153	10.153	10.153
Esbjerg	8.125	8.260	8.260	9.970
Sønderborg	17.082	17.082	17.357	17.357
Slagelse	4.304	4.304	5.875	5.725
København	4.360	4.360	4.360	4.360
Syddansk Universitet i alt · Total	280.046	280.985	288.973	293.332

REKTOR · VICE-CHANCELLOR

Jens Oddershede

PROREKTOR · PRO-VICE-CHANCELLOR

Bjarne G. Sørensen

UNIVERSITETSDIREKTØR · UNIVERSITY DIRECTOR

Jacob Schmidt

DEKANER · DEANS

Ole Skøtt,

Det Sundhedsvidenskabelige Fakultet

Henrik Pedersen,

Det Naturvidenskabelige Fakultet

Per Michael Johansen,

Det Tekniske Fakultet

Jesper Strandskov,

Det Samfundsvidenskabelige Fakultet

Simon Møberg Torp,

Det Humanistiske Fakultet

SYDDANSK UNIVERSITET

UNIVERSITY OF SOUTHERN DENMARK

Telefon | phone: +45 6550 1000

sdu@sdu.dk · www.sdu.dk

