

SYDDANSK UNIVERSITET

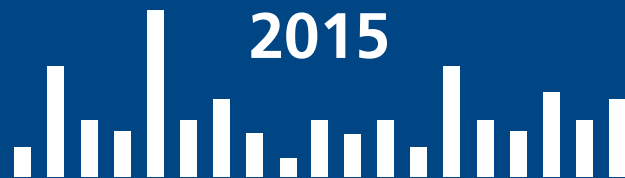
UNIVERSITY OF SOUTHERN DENMARK

Telefon | phone: +45 6550 1000

sdu@sdu.dk · www.sdu.dk

Tal og tabeller

Facts and Figures



SYDDANSK UNIVERSITET

UNIVERSITY OF SOUTHERN DENMARK



SYDDANSK UNIVERSITET

Syddansk Universitet udbyder uddannelser på højeste videnskabelige niveau inden for sundhedsvidenskab, naturvidenskab, teknik, samfundsvidenskab og humaniora.

Forskningsmæssigt satser vi især på sundhed og bioteknologi, teknologi og ledelse samt medier og kommunikation, men også på andre områder har vi opbygget stærke, internationalt orienterede forskningsmiljøer.

Som landsdelens største vidensbank føler Syddansk Universitet sig forpligtet til at spille en aktiv rolle i samfundsudviklingen. Vi arbejder bevidst på at styrke relationerne til både det offentlige og det private erhvervsliv, så universitetets viden og kompetencer kan gøre nytte i stadig flere sammenhænge.

UNIVERSITY OF SOUTHERN DENMARK

The University of Southern Denmark offers education at the highest level within Health Sciences, Science, Engineering, Social Sciences, and Humanities. The University has formed strong, internationally oriented research environments in a wide range of disciplines, not least within the areas of health and biotechnology, technology and management, and media and communication. As the largest knowledge bank in this part of the country, the University of Southern Denmark feels an obligation to participate actively in ongoing social development.

The University is devoted to strengthening relations with both public and private enterprise, so that the knowledge and competence available at the University can be put to use in an ever increasing number of fields.



STUDERENDE

Fordelt på fakulteter og byer

STUDENTS

Listed by faculty and campus

FAKULTETER · FACULTY

	2011	2012	2013	2014
Sundhedsvidenskab · Health Sciences	3.282	3.803	4.340	4.606
Naturvidenskab · Science	1.514	1.812	2.036	2.150
Teknik · Engineering	2.448	2.669	2.918	3.018
Samfundsvidenskab · Social Sciences	8.869	10.463	11.406	12.023
Humaniora · Humanities	6.580	7.287	8.029	8.216
Syddansk Universitet i alt · Total	22.693	26.034	28.729	30.013

BYER · CAMPUS

	2011	2012	2013	2014
Odense	16.013	18.453	20.675	21.894
Kolding	2.271	2.501	2.634	2.686
Esbjerg	1.070	1.211	1.321	1.371
Sønderborg	1.667	1.827	1.942	1.836
Slagelse	1.672	2.042	2.157	2.226
Syddansk Universitet i alt · Total	22.693	26.034	28.729	30.013



FÆRDIGUDDANNEDE STUDERENDE

Fordelt på fakulteter

DEGREES

Listed by faculty

KANDIDATER · MASTERS

	2011	2012	2013	2014
Sundhedsvidenskab · Health Sciences	411	303	341	373
Naturvidenskab · Science	82	94	123	93
Teknik · Engineering	105	123	132	150
Samfundsvidenskab · Social Sciences	436	511	590	670
Humaniora · Humanities	359	365	369	459
Syddansk Universitet i alt · Total	1.393	1.396	1.555	1.745

BACHELORER · BACHELORS

	2011	2012	2013	2014
Sundhedsvidenskab · Health Sciences	338	375	486	512
Naturvidenskab · Science	126	126	130	159
Teknik · Engineering	315	293	263	320
Samfundsvidenskab · Social Sciences	556	681	794	919
Humaniora · Humanities	651	674	717	832
Syddansk Universitet i alt · Total	1.986	2.149	2.390	2.742



PH.D.-AFHANDLINGER

Fordelt på fakulteter samt antal indskrevne ph.d.-studerende

PH.D. DISSERTATIONS

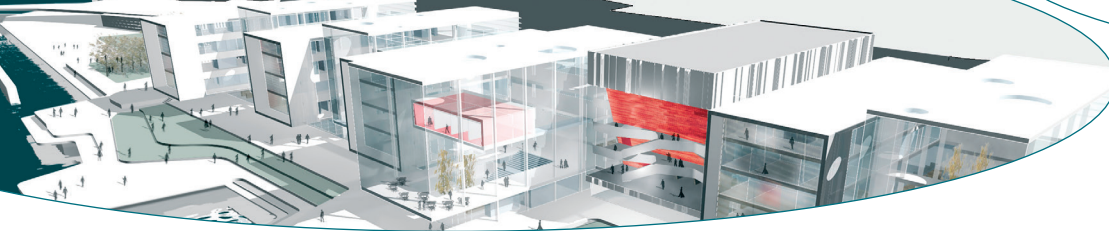
Listed by faculty plus number of enrolled Ph.D. students

FAKULTETER · FACULTY

	2011	2012	2013	2014
Sundhedsvidenskab · Health Sciences	55	69	86	96
Naturvidenskab · Science	35	37	38	33
Teknik · Engineering	17	24	15	23
Samfundsvidenskab · Social Sciences	24	19	21	20
Humaniora · Humanities	18	14	9	23
Ph.D.-afhandlinger i alt · Ph.D. dissertations, total	149	163	169	195

INDSKREVNE · ENROLMENTS

	2011	2012	2013	2014
Syddansk Universitet i alt · Total	801	881	960	1.000



HELTIDSSTILLINGER

Fordelt på ansatte

FULL-TIME EQUIVALENT

Listed by category

ANSATTE · CATEGORY

2011 2012 2013 2014

Professorer · Professors	165	182	187	205
Videnskabeligt personale · Other academic staff	970	1.019	1.098	1.190
Forskeruddannelse · Student researchers	487	512	571	581
Løstansatte undervisere · Part-time staff	270	284	308	322
Teknisk admin. personale · Technical admin. staff	1.355	1.390	1.463	1.496
Syddansk Universitet i alt · Total	3.247	3.387	3.627	3.794



ØKONOMI

Fordelt på indtægter og udgifter i millioner kroner i 2014-priser

FINANCES

Income and expenses in Danish crowns (millions) calculated in terms of 2014 prices

INDTÆGTER · INCOME	2011	2012	2013	2014
Uddannelse · Education	931,4	972,9	1.042,4	1.109,6
Forskning · Research	822,3	843,7	827,9	837,1
Eksterne midler til forskning · External funding	634,7	671,9	725,9	735,1
Forskningsbaseret myndighedsbetjening · Research Based Authority Assignments	13,9	12,9	12,7	12,4
Øvrige tilskud · Other Income	179,8	108,9	87,9	72,2
Indtægter i alt · Total Income	2.618,6	2.679,4	2.758,6	2.832,0

OMKOSTNINGER · EXPENSES	2011	2012	2013	2014
Uddannelse · Education	808,3	831,3	850,1	916,5
Forskning · Research	929,2	964,0	1.073,1	1.097,8
Formidling og vidensudveksling · Dissimination and Knowledge Exchange	118,1	137,3	141,9	144,0
Myndighedsbetjening · Public Sector and Research Based General Management, Administration and Service	40,1	51,7	61,0	55,8
Bygninger · Buildings	200,9	195,2	202,3	223,8
Andet · Other	426,1	392,2	404,2	417,6
	-2,8	40,8	41,8	48,8
Omkostninger i alt · Total expenditure	2.519,8	2.612,5	2.774,5	2.904,3



INDTÆGTER

Fordelt på ordinære og eksterne midler i millioner kroner i 2014-priser

INCOME

Internal and external funding in Danish crowns (millions), calculated in terms of 2014 prices

ORDINÆRE · INTERNAL FUNDING

	2011	2012	2013	2014
Ordinær virksomhed · Government fundings	2.192,4	2.234,3	2.222,4	2.291,9

EKSTERNE · EXTERNAL FUNDING

	2011	2012	2013	2014
Indtægtsdækket virksomhed · Generated income	17,8	17,9	15,7	15,9
Retsmedicinske undersøgelser · Forensic investigations	18,7	16,3	19,9	20,9
Tilskudsfinansieret forskning · Research grants	495,0	530,2	582,8	597,9
Anden tilskudsfinansiering · Other grants	103,1	107,5	107,5	100,4
Eksterne indtægter i alt · External funding, total	634,7	671,9	725,9	735,1



BYGNINGER

Fordelt på byer, kvadratmeter

BUILDINGS

Listed by campus, square metres

KVADRATMETER · SQUARE METRES

	2011	2012	2013	2014
Odense	242.968	245.767	252.188	256.747
Kolding	10.153	10.153	10.153	13.600
Esbjerg	8.260	9.970	9.970	9.970
Sønderborg	17.357	17.357	17.357	17.486
Slagelse	5.875	5.725	5.725	5.725
København	4.360	4.360	4.360	4.360
Syddansk Universitet i alt · Total	288.973	293.332	299.753	307.888

REKTOR · VICE-CHANCELLOR

Henrik Øregaard Dam

PROREKTOR · PRO-VICE-CHANCELLOR

Bjarne G. Sørensen

UNIVERSITETSDIREKTØR · UNIVERSITY DIRECTOR

Karen Heebøll

DEKANER · DEANS

Ole Skøtt,
Det Sundhedsvidenskabelige Fakultet

Martin Zachariasen,
Det Naturvidenskabelige Fakultet

Henrik Bindslev,
Det Tekniske Fakultet

Nikolaj Malchow-Møller,
Det Samfundsvidenskabelige Fakultet

Simon Møberg Torp,
Det Humanistiske Fakultet