



Kvalitet, udvikling og nytænkning

LOKALE OG
ANLÆGS
FONDEN

Esben Danielsen

ed@loa-fonden.dk

44 år

Bachelor i fysik og kommunikation fra RUC

Været spillestedsleder i godt 10 år for spillestedet Gimle i Roskilde.

Været en del af Roskilde Festivals ledelse i godt 15 år.

Tiltrådte i 2015 som direktør for Lokale og Anlægsgfonden.



Faciliteter til de engagerede fritidsfællesskaber

Store projekter med eksempelverdidi,
viser nye veje, nye løsninger, høj
kvalitet i indhold og arkitektur

Mindre projekter som skaber gode
faciliteter der peger frem:
multibaner, støttepunkter,
mødesteder

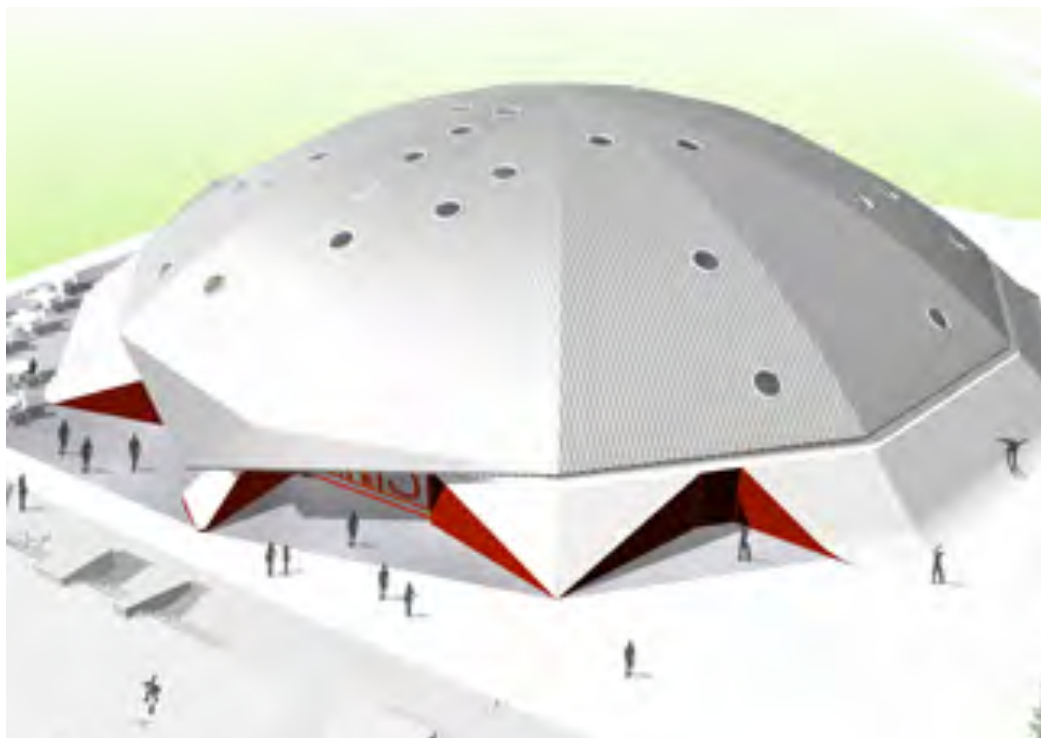
**Hvorfor?
Faciliteter der skaber mere og
bedre engagement og deltagelse**



Danske spil gør det muligt

- Udlodder omkring 5% af de årlige midler fra Danske Spil.
- Støtter årligt ca. 150 projekter med ialt 80-100 mio dkr. - 1/4 heraf er store projekter.
- Støtter normalt med mellem 10-30% af projektsummen på store projekter.
- Støtter over hele landet, samt Grønland og Færøerne.
- Især til idrætsfaciliteter, men også til fritidsliv og kultur.





Vidensformidling, rådgivning, udvikling og støtte

Vi formidler erfaringerne fra de mange eksempelprojekter - denne erfaringsopsamling er unik i verden. Brug den.

Vi rådgiver projekter også selvom de ikke kan leve op til de stramme støttekrav

Er I efter støtte, så handler det om at ville gå foran og lave særlige, nye og udfordrende løsninger.

LOKALE
OG
ANLÆGS
FONDEN



Brugerdeltagelse hele vejen...
... ikke bare brugerinddragelse





Forstå dine brugere .. bagom ord, fokus på adfærd

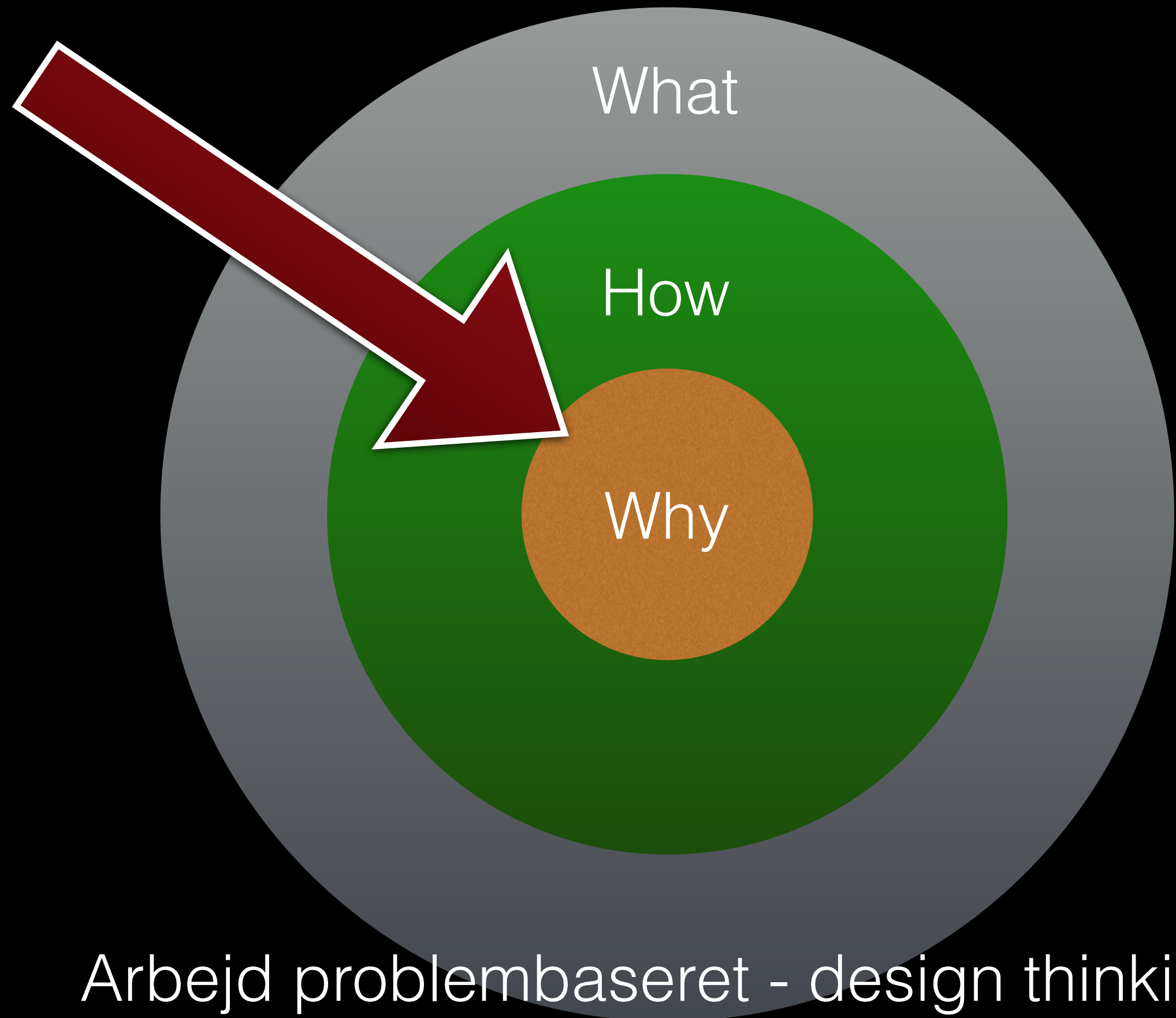
Brugerproces hele vejen - her er nøglen til succes.

Tegne og bygge er kun et delelement.

Brugerprocessen koster penge - har du den ikke,
bygges på gætværk!

Organisering, ejerskab og drift skabes før der
bygges - udbygges og forfines undervejs.

LOKALE
OG
ANLÆGS
FONDEN



Arbejd problembaseret - design thinking

FÆLLES VISION

Knudepunktet på Mols skal være et **ÅBENT, SAMLENDE OG LEVENDE STED**, hvor **FÆLLESSKABET OG SAMARBEJDET PÅ TVÆRS AF GENERATIONER, FORENINGER, INSTITUTIONER OG ER-HVERV BLOMSTRER.**

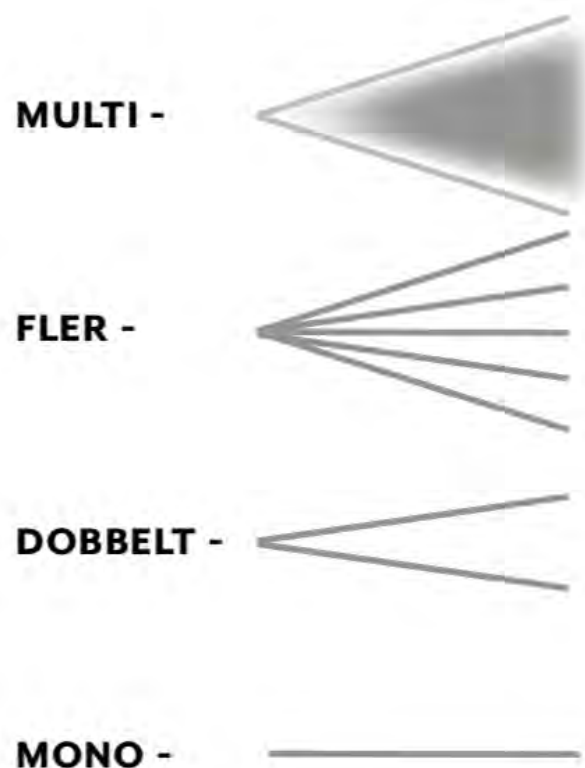
Det skal være et sted på Mols, hvor du har **LYST TIL AT KIGGE FORBI - OG SOM IKKE ER TIL AT KOMME UDENOM.** Det er **ET STED FOR DE LOKALE - OG FOR VORES GÆSTER.** Det er **ET STED FOR ALLE ALDRE** - det skal være et paradis for vores unge og **ET STED, DER UNDERSTØTTER GENERATIONSMØDET.**

De **FYSISKE RAMMER SKAL VÆRE FLEKSIBLE OG UNDERSTØTTE BEVÆGELSE OG MØDET MELLE M ENNESKER.** Men der skal også være plads til **INDIVIDET OG FORSKELLIGHEDEN.**

Vi ønsker at vise, at **MOLS BESTÅR OG UDVIKLER SIG.** At det **OFFENTLIGE OG PRIVATE ARBEJDER SAMMEN,** åbner sig op for hinanden og **SKABER BEDRE RAMMER FOR FRITID, KULTUR, INSTITUTIONER OG SKOLE.**

En samlende funktion. **ET KNUDEPUNKT PÅ MOLS!**

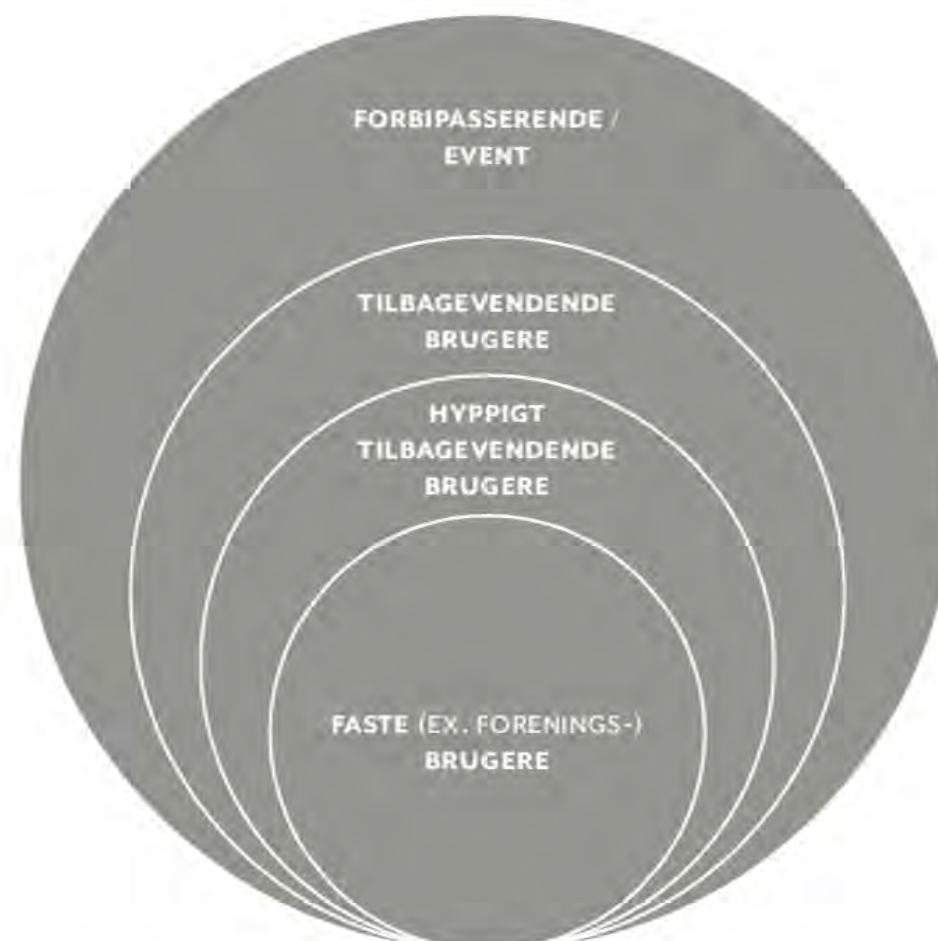
FUNKTIONALITETEN VARIERER:



FUNKTIONALITETEN

Kravet til funktionaliteten i KNUDEPUNKTET er stor. Det skal være plads til de store grupper og den enkelte. Rummet skal kunne opdeles og indrettes så det kan mere en bare at være til den ene aktivitet.

HVEM ER KNUDEPUNKTET TIL FOR:



VÆRTER OG GÆSTER / HVERDAG OG "FEST"

Knudepunktet skal have en funktionel robusthed, fleksible og skalerbare arealer, umiddelbare og let tilgængelige muligheder for aktivitet og ophold samt have en balanceret ejerskabsfølelse. Der skal være fokus på aktiviteter både ude og inde.

HVILKET BEHOV ADRESSERER VI:



BEHOV

KNUDEPUNKTET er et godt eksempel på sammen-smeltningen af de tre ovenstående punkter. Vigtigt at huske igennem hele den videre proces, når de eksisterende arealer skal omdisponeres på sammen med nye arealer.

Start i kendte behov Inspirér Start aktivitetsfællesskab

Brugerne kender egne behov - sjældent andres

Uden inspiration foreslås oftest mere af det man allerede har

Brugere er brugere - ikke repræsentanter for brugere

Drømme vs. Reelle behov ... Start med aktiviteter og midlertidige løsninger.

Aktiviteter og faciliteter skal følges ad

Tegn IKKE noget Smid planer og tegninger væk i startfasen



Pulsparken Kildebjerg Ry



Tåsinde Tennispark

PROCES OG PRINCIPPER

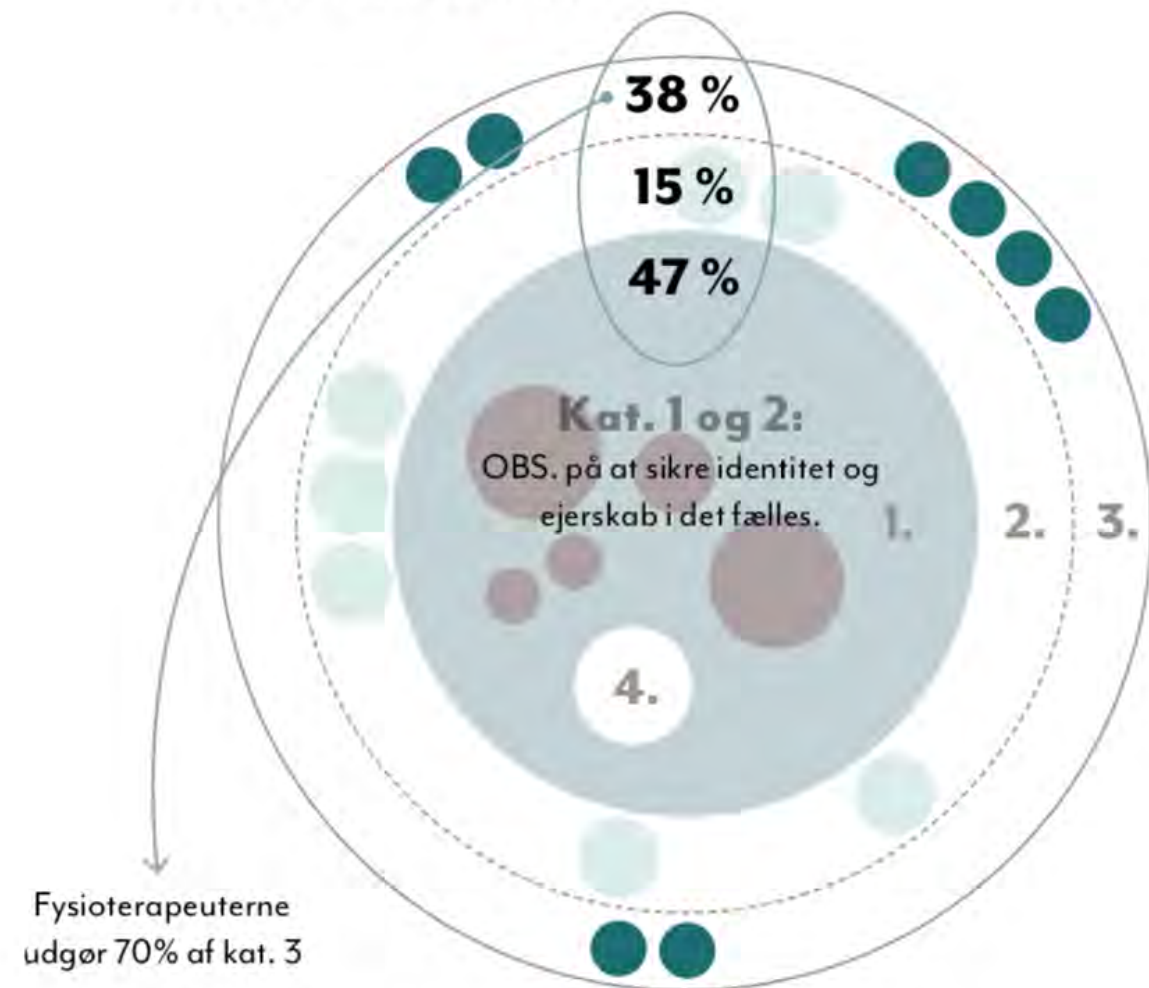
KNUDEPUNKTETS ZONER - FRA DGI MASTERPLANEN



HJERTET

Hjertet er der, hvor alle veje krydses. Det er her man ankommer, hvor garderoben, kaffeområdet og loungen er placeret. Det er placeret i midten af knudepunktet, hvor alle mødes på vej til og fra de forskellige funktioner.

HVORDAN DELER VI?



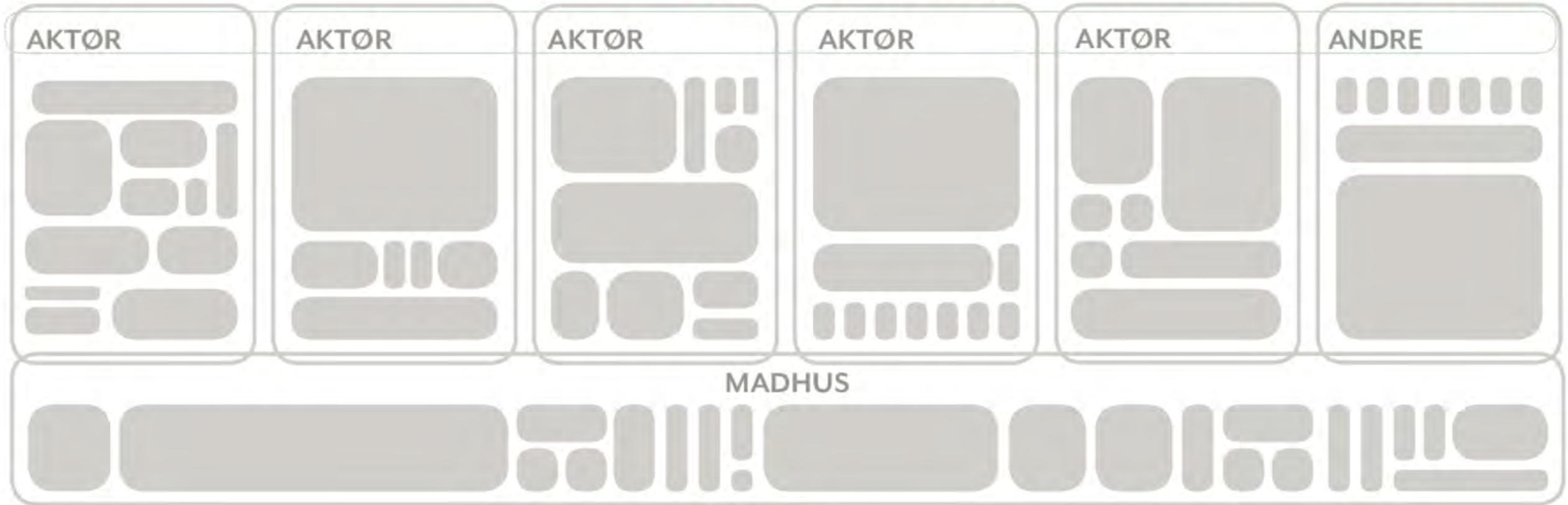
KATEGORIER AF RUM - GRAD AF DELING:

1. RUM SOM DELES AF ALLE AKTØRER
2. RUM SOM DELES AF FLERE AKTØRER
3. RUM SOM "EJES" AF ÉN AKTØR
4. DELING MED ANDRE INTRESSETER - deling af information, inspiration, programmer, koordinering mv.

PROCES OG PRINCIPPER

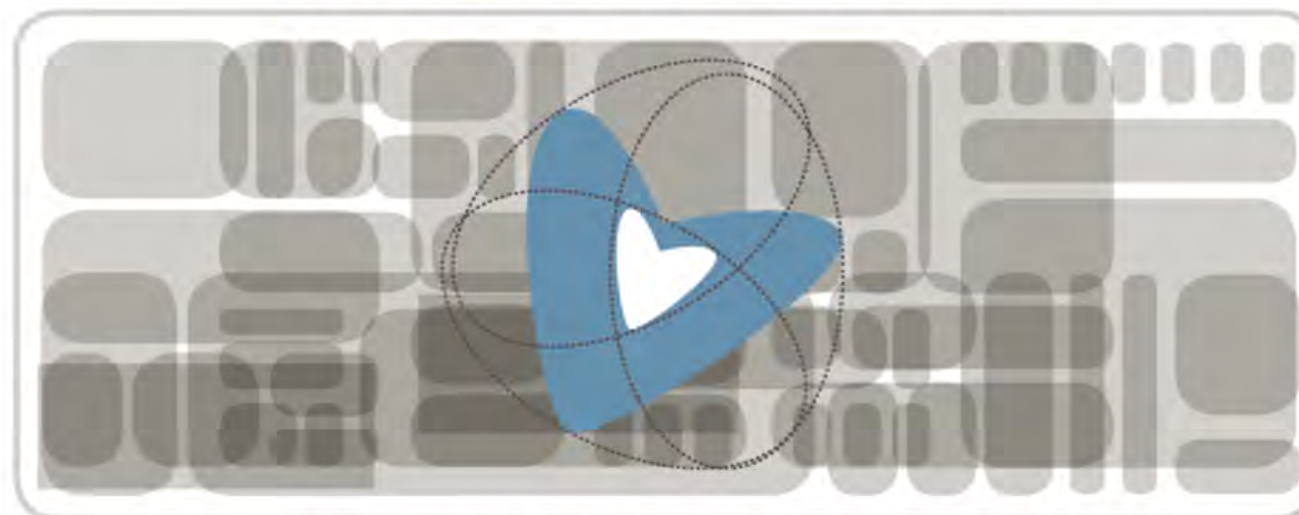
Reelle behov - aktivitet
Fakta - tæl og mål

ENKELTSTÅENDE AKTØRER SAMLES TIL ÉT FÆLLESKAB



MADHUS

KNUDEPUNKT = FÆLLESSKAB



FÆLLESKAB BETYDER AT DELE

"MOLS-MODELLEN"
Plan over aktiviteter og rum

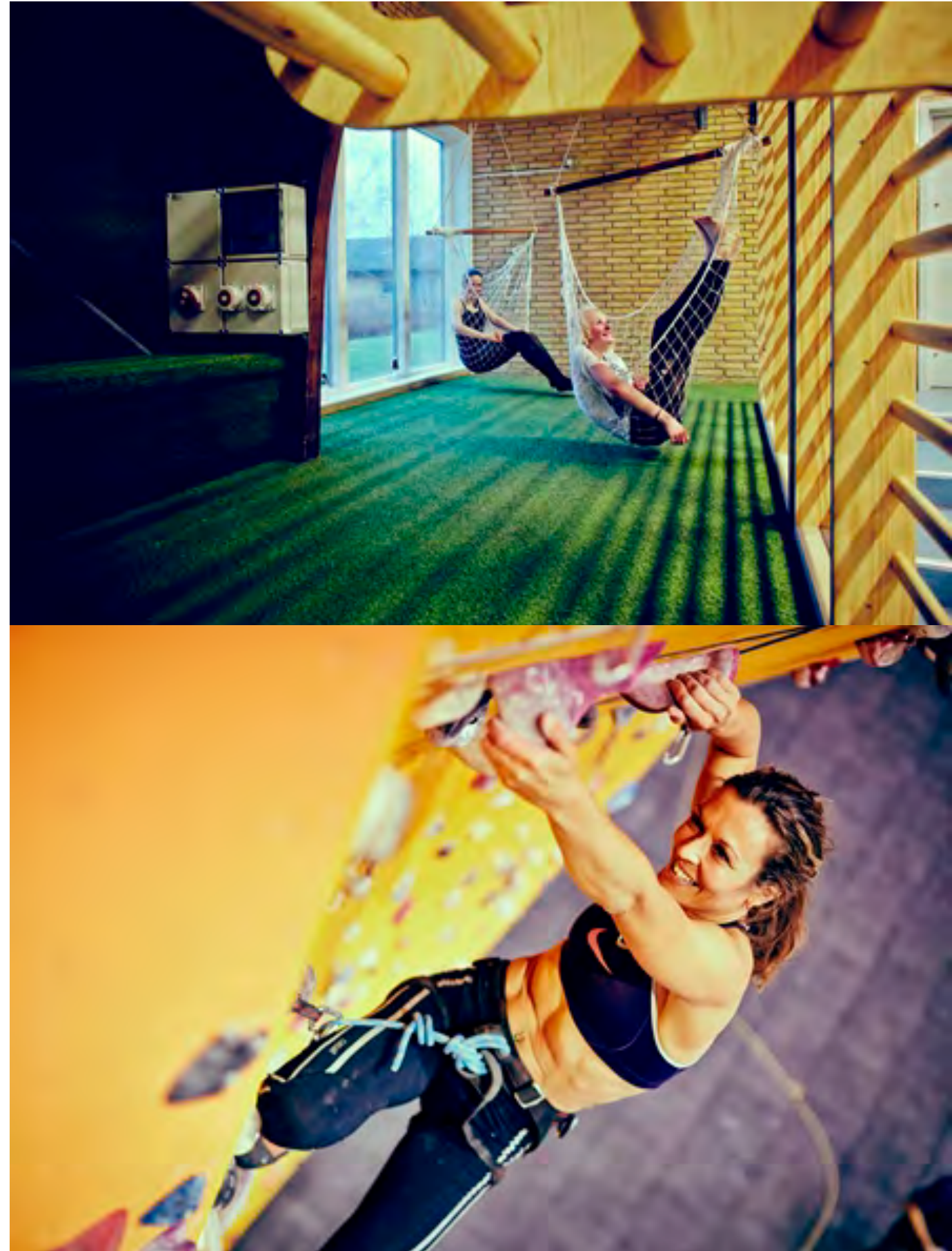
Et termometer i tiden

- Vi vil plug and play aktiviteter
- Leg og personlig mestring vinder frem foran holdsport og konkurrence
- Multifunktioner og aktivitetssupermarkeder
- Udeaktiviteter boomer
- Alle generationer vil være med - sammen og hver for sig
- Det skal være særligt. Med en fortælling, fokus på oplevelse
- I byerne skal lidt plads blive til mange aktiviteter. På landet skal spredte aktiviteter klynges.



Værtskabet i centrum

- Mere ad hoc, kræver mere værtskab
- Får alt præsenteret, forventer det
- Fra pull til push - vi skal indbydes
- Vi søger drive og engagement
- Aktivitetszoner skifter, sociale zoner er mere blivende
- Personligt, ikke standard, forstå os
- Omstilling, indpakning, særlighed, nyhed





Idrætskulturhus +

- Fra facilitet til aktivitetsudbyder
- Fra at give adgang til at sælge billetter
- Mødestedet for civilsamfundet
- Det nye forsamlings/medborgerhus
- I skal ville noget med deltagerne, omgivelserne og lokalsamfundet
- Både udvikle faciliteter og aktiviteter

Mødested der
engagerer fremfor kun
for de engagerede

Samlingssted

Tydelighed - åbenhed

Se hvad der sker

Særlighed - fortælling

Stedspecifikt, i kontekst



Fra "for de engagerede" til et engagerende mødested

- Frivillighed og medvirken er en nødvendighed
- Andelstanken 2.0 - fællesskab og projektsamfund
- De fleste vil give en hånd med, de færreste vil gå forrest
- Det er en faglighed at inspirere, begejstre, organisere og lede frivilligheden
- Tæt samspil mellem ansatte og frivillige





Kultur, bevægelse, leg og friluftsliv smelter sammen

Vi vil deltage - være med, ikke bare kigge på
Vi vil identitet og fortælling - eventyr og særlighed

Eventkulturen smelter sammen med aktiviteterne.
Historiefortælling, stedspecifikt, ad hoc, sjovt.



Fremtidens bevægelseshus...

LOKALE OG
ANLÆGS
FONDEN

Mødested



Plads til pause

- Ikke for hektisk overalt
- Hylde, vinkler, rum med ro
- Æstetik, udkig, natur og rolig akustik
- Blød bevægelse og refleksion
- Humor, leg og smil.
- Plads til blufærdighed
- Værtsskab





Omvendt programmering

Det sociale i centrum

Aktiviteter og funktioner omkring - nye aktiviteter som "værter"

Vi "deles og mødes" bedre i træningen end i kampen

Funktioner i zoner - som scener

Kræver iscenesættelsen løbende

Aktiv invitation

LOKALE
ANLÆGS
FONDEN



Alle flader i brug

- Ikke kun gulvet og gulvet må gerne skifte og invitere til aktivitet
- Loftet og væggene med
- Gennemkig på tværs og i højden
- Ude og inde samtænkes - smelter sammen
- Progression og lav indgangstærskel
- Alle generationer med

Simpelt er også godt

- Tænk dynamisk, foranderligt





www.loa-fonden.dk

