

# Den social integration i idrætsforeningerne

Ane Qvortrup

Lektor, ph.d. i almindidaktik

Leder af center for interdisciplinær forskning  
og udvikling

Institut for Kulturvidenskaber,  
Syddansk Universitet

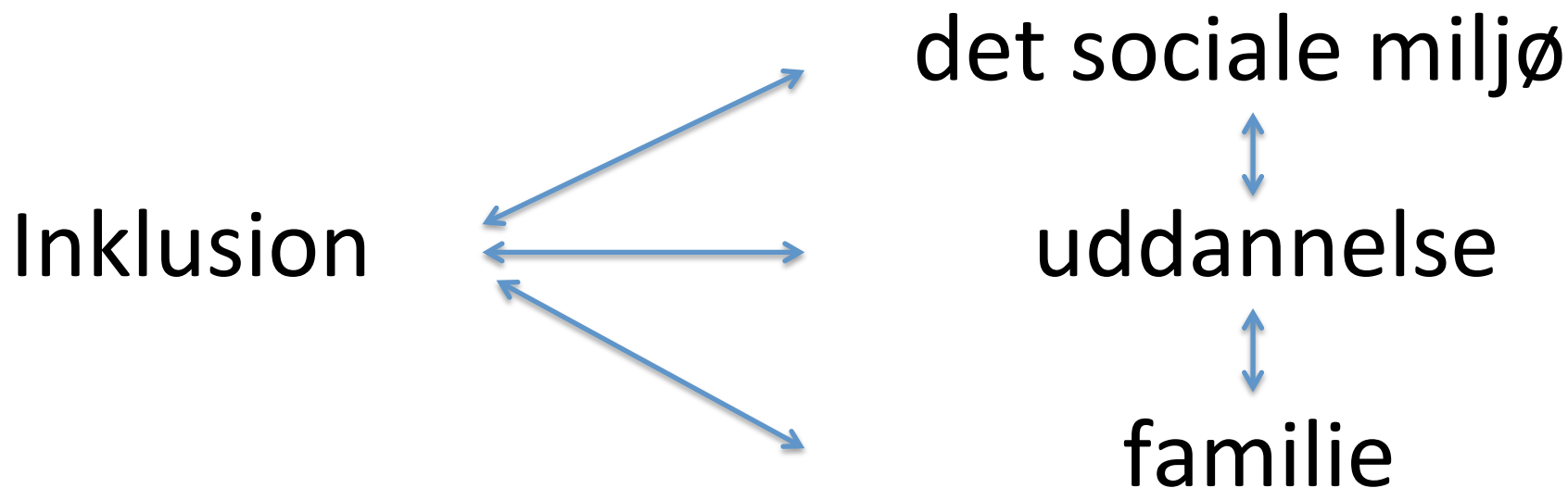
4. december 2017

## Inklusion

Den  
inklusions-  
kompetente  
lærer,  
pædagog  
og elev

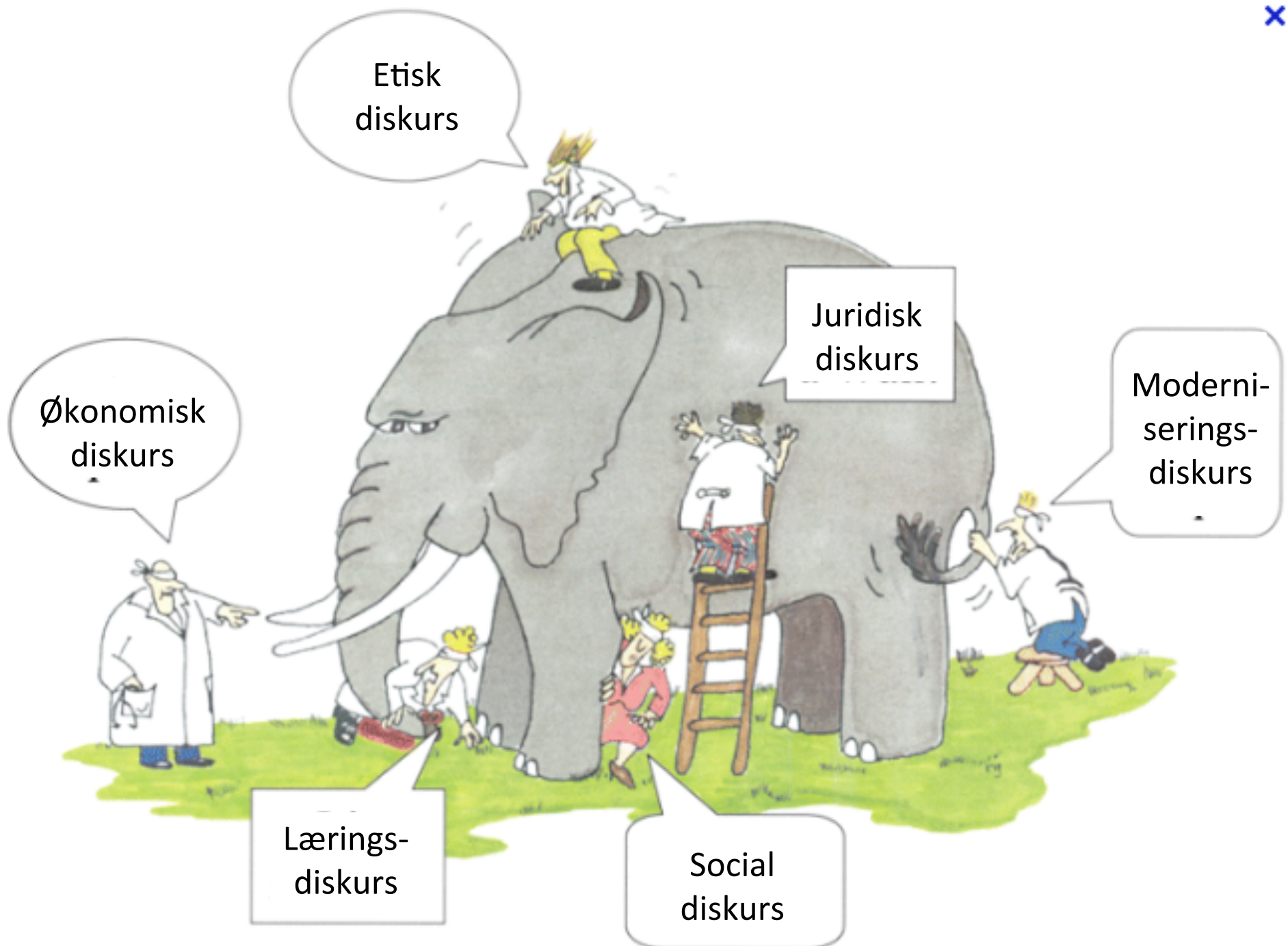
Ane Qvortrup og Lars Qvortrup

## Inklusion i uddannelsesforskningen



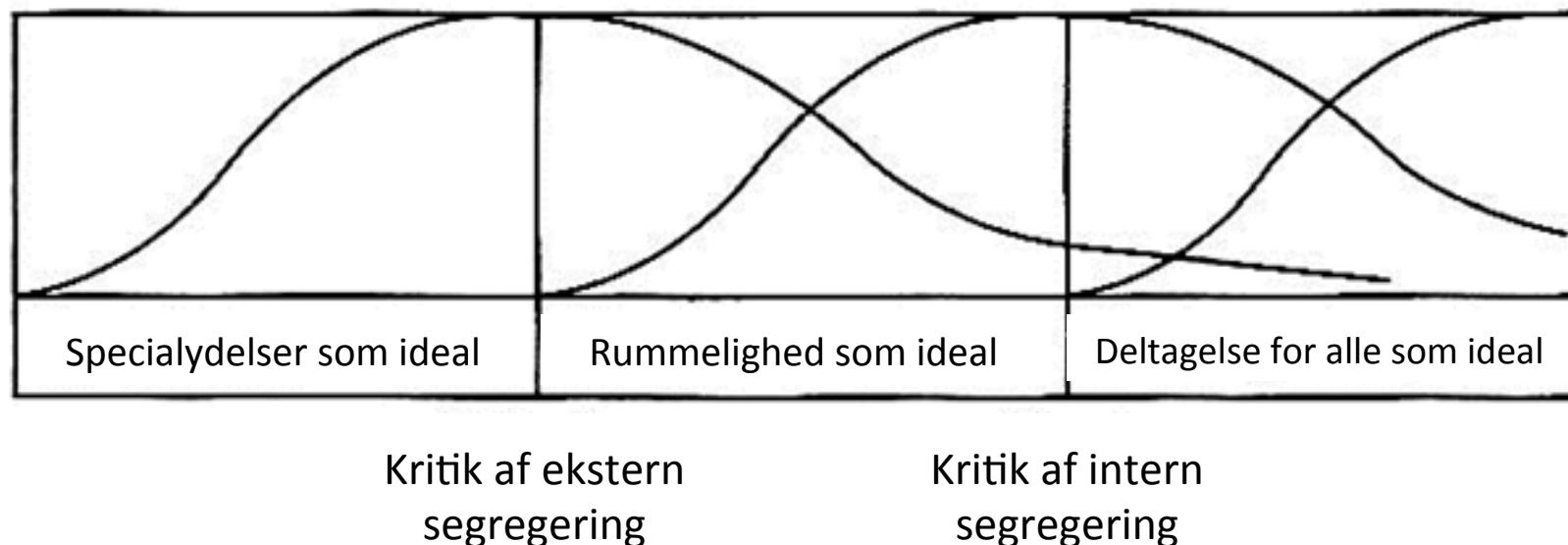
Flere elever skal deltage i den almindelige undervisning ”som skal være i stand til at imødekomme deres behov ved at anvende en pædagogik, der er centreret omkring det enkelte barn” (UNESCO, 1994).





## Retorisk skift: fra integrations- til inklusionsbegrebet

- Den uddannelsesmæssige inklusionshistorie i DK:  
Segregering – integration – inklusion



- *at integrere*: børn med særlige forudsætninger skal føres ind i et fællesskab
- *at inkludere*: fællesskabet foretager noget aktivt for at give alle børn mulighed for at deltage

# Inklusionsbegrebets forskellige dimensioner

Qvortrup & Qvortrup 2015

- Tre dimensioner
  1. dimension: Forskellige aspekter af deltagelse
  2. dimension: Forskellige typer af fællesskaber
  3. dimension: Forskellige grader af deltagelse
- Fysisk inklusion (formel optagelse i fællesskabet)  $\approx$  "structural integration"
- Social inklusion (aktiv deltagelse i fællesskabet)  $\approx$  "socio-cultural integration"
- Psykisk inklusion (oplevet anerkendelse fra fællesskabet)  $\approx$  "socio-affective integration"

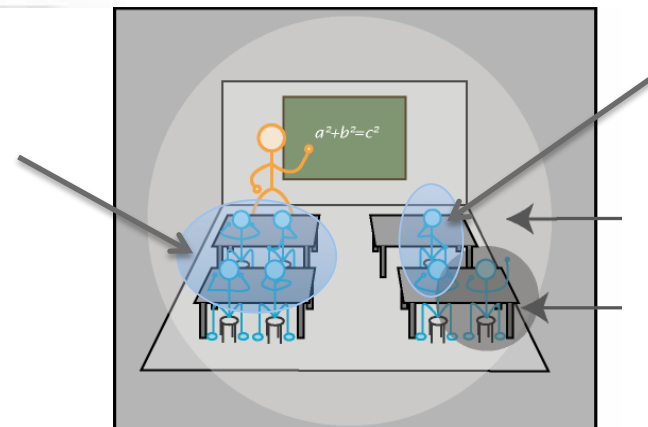
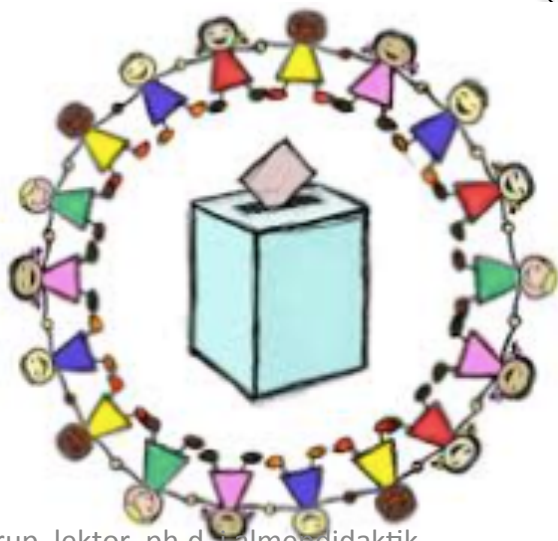
Hvem er  
inkluderet/  
ekskluderet?



# Inklusionsbegrebets forskellige dimensioner

Qvortrup & Qvortrup 2015

- Tre dimensioner
  1. dimension: Forskellige aspekter af deltagelse
  2. dimension: Forskellige typer af fællesskaber
  3. dimension: Forskellige grader af deltagelse



## Inklusionsbegrebets forskellige dimensioner

- Tre dimensioner
  1. dimension: Forskellige aspekter af deltagelse
  2. dimension: Forskellige typer af fællesskaber
  3. dimension: Forskellige grader af deltagelse

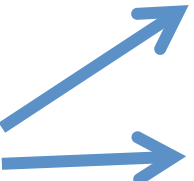
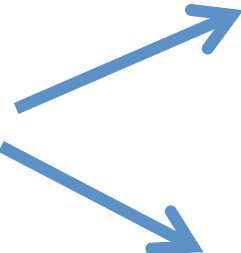
Inklusion				Eksklusion		
Total-inklusion	Rumlig inklusion (selv-eksklusion)	Kumulerende inklusion	Delvis inklusion/delvis eksklusion	Kumulerende eksklusion	Rumlig eksklusion (tvangsinklusion)	Total-eksklusion
Personer uden synlig individualitet			Social og individuel synlighed	Individer uden social synlighed		

Qvortrup & Qvortrup 2015;  
Qvortrup & Albrechtsen 2014

## Inklusionens realisering

Qvortrup & Qvortrup 2015

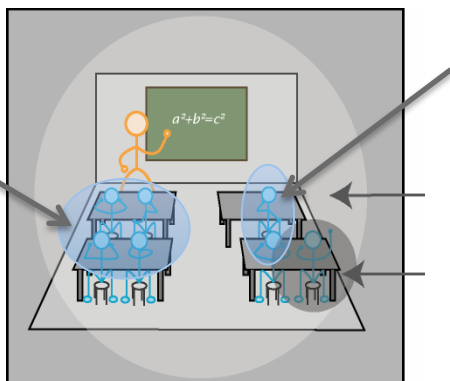
Inklusion er blevet et begreb om rettigheder, ikke om ansvar eller pligt

- Situationen? 
  - Inklusion som ideal
  - Inklusion/eksklusion som realitet
- Opgave? 
  - At sikre barnets inklusionsrettigheder (barnet som statsborger)
  - At styrke barnets inklusionskompetence, -robusthed og manøvredygtighed (barnet som samfundsborger)



# Inklusionens realisering

Qvortrup & Qvortrup 2015



- Barnet som "samfundsborger"

- Pligten til at inkludere

- Barnet som "statsborger"

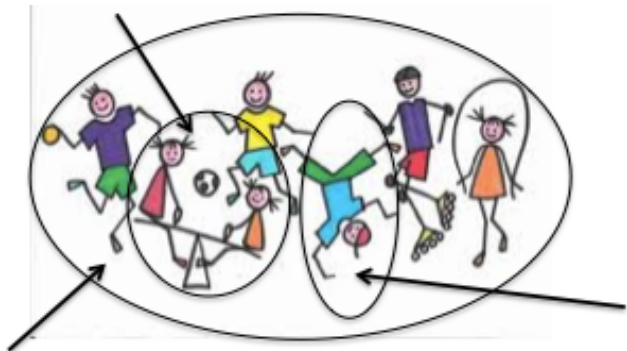
- Retten til at være inkluderet (skolen/foreningen som appel-instans)

- Barnet som "privatborger"

- De mange selvorganiserede inklusions- og eksklusionsarenaer (par, venner, grupper)

- Barnet som "interesse-neutraliseret fællesindivid"

- Konsensusfællesskaber ('klassens time'/foreningen)



# Elevernes inklusionskompetence

Qvortrup & Qvortrup 2015

Inklusions- og eksklusionsformer	Effektrealisering	Gyldighedskrav	Verdensrelationer	Anerkendelsesformer
Det privat-subjektive fællesskab	Følelsesrealisering	Sandfærdighed ("jeg føler")	Den subjektive verden (familie, venskaber...)	+/- Selvtillid
Det statsborgerlige fællesskab	Norm-realisering i forhold til rettigheder og pligter	Rigtighed ("jeg mener")	Den demokratiske eller regulative verden	+/- Selvgtelse
Det samfundsborgerlige fællesskab	Effektivitetsrealisering	Ydedygtighed ("jeg kan")	Den arbejdsmæssige verden (arbejdsfællesskab, fritidsjob)	+/- Selvværd-sættelse
Det konsensusorienterede fællesskab	Konsensusrealisering	Konsensus ("min forståelse er")	Den værdineutrale, inkluderende verden	Neutralisering af behov for selv- anerkendelse til fordel for fællesskabet

## Opmærksomhedspunkter

- Brugen af begrebet integration?
- Opmærksomhed på det "socio-affektive"?
- Det handler (fortsat) om den lokale organisering og de lokale rammer, men også om særlige initiativer
- Normer og værdier ikke bare i tilknytning til klubben, men også specificeret ift. inklusion?

**Tak for opmærksomheden !**

Ane Qvortrup

Lektor, ph.d. i almendidaktik

Leder af center for interdisciplinær forskning  
og udvikling

Institut for Kulturvidenskaber,

Syddansk Universitet

4. december 2017

**Inklusion**

**Den  
inklusions-  
kompetente  
lærer,  
pædagog  
og elev**

**Ane Qvortrup og Lars Qvortrup**