



SDU Slagelse
- tæt på erhvervslivet

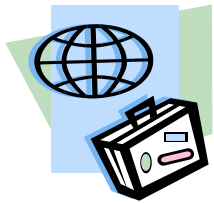
Hvordan kan studerende fra SDU bidrage til din virksomhed?



Ny viden om virksomhedens image



Få styr på de sociale medier



Hjælp til Internationalisering



Årsrapporter & regnskab



Rekruttering og fastholdelse af medarbejdere



Optimering af processer og arbejdsgange



Nyt webdesign - også på mobile enheder.



Google Analytics og Google AdWords



Hvad kan de studerende?

Interkulturel
forståelse

Sprog

Økonomi

Organisation

Kommunikation

IT

HR og ledelse

Markedsføring
og salg



Og hvordan gør de det?

Selvstændig
og kritisk
tilgang

Oparbejde
og anvende
ny viden

Metodisk,
analyserende og
reflekterende

Strategisk
orienteret

Akademisk
tilgang

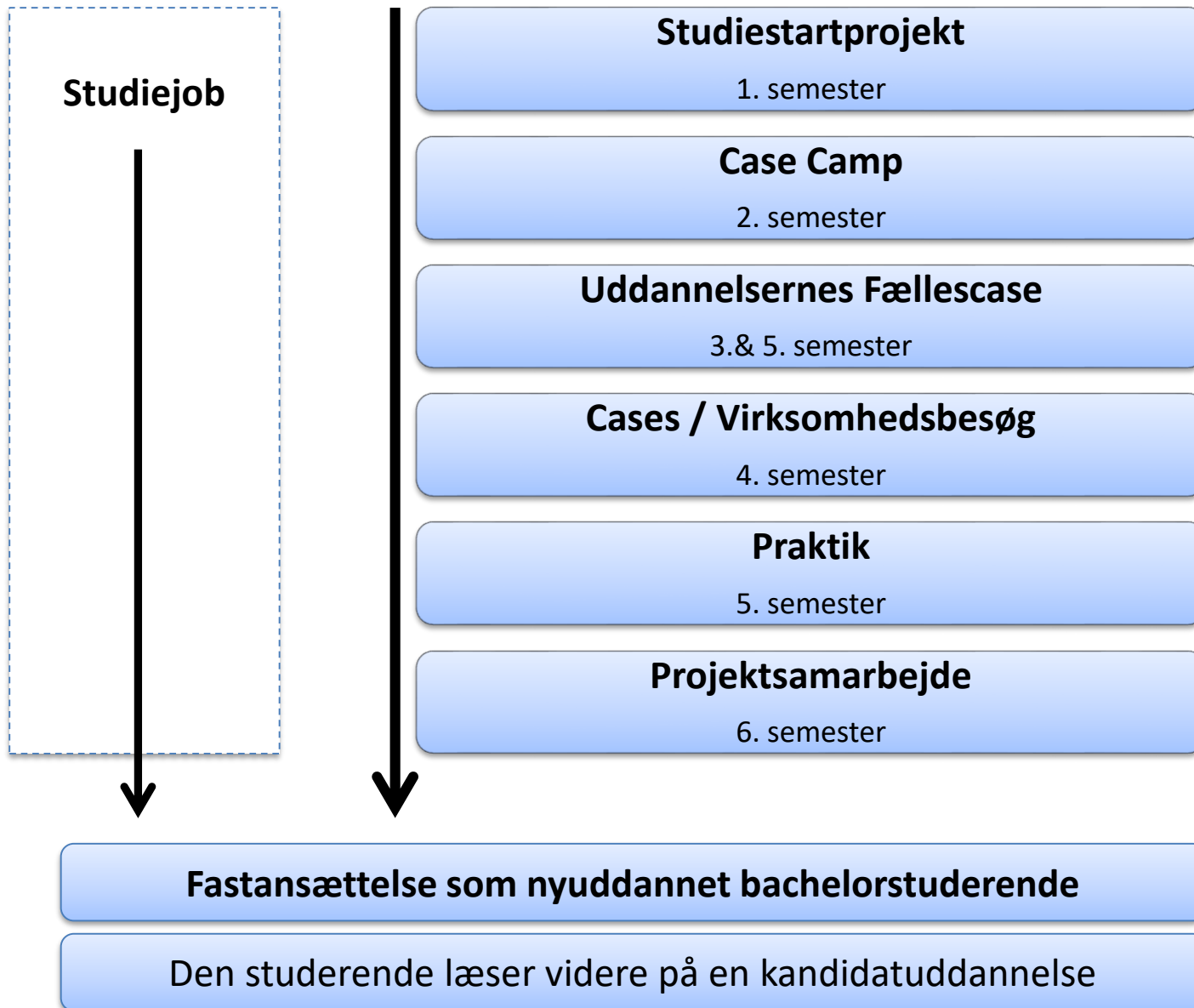
Nytænkning
og innovation

Holistisk
organisations-
forståelse

Højt
abstraktions-
niveau



Der er mange former for samarbejde...



'Studiestartsprojektet har været med til at åbne vores øjne for nogle helt nye vinkler, som vi ikke selv havde fået øje på. Det er en unik mulighed for at få taget temperaturen på ens praksis af fremtidens forbrugere', fortæller Anna Ingemann Jensen, som er bylivs koordinator i Slagelse Kommune.



Studiestartprojekt

1. semester

I studiestartsprojektet kaster 400 nye studerende deres blikke på én virksomhed i to dage.

I 2017 er det Slagelse Musikhus, der er i centrum. De studerende skal give deres bud på, hvordan Musikhuset kan styrke sin markedsføring.

De studerende analyserer Slagelse Musikhus' nuværende markedsføring. Hvad fungerer godt, og hvad der fungerer mindre godt? Og skal Musikhuset have en ny visuel identitet?

De studerende laver også forslag til konceptudvikling og markedsføring af arrangementer og kommer med idéer og forslag til rekruttering af frivillige til Slagelse Musikhus.

Nyt tiltag

Case Camp

2. semester

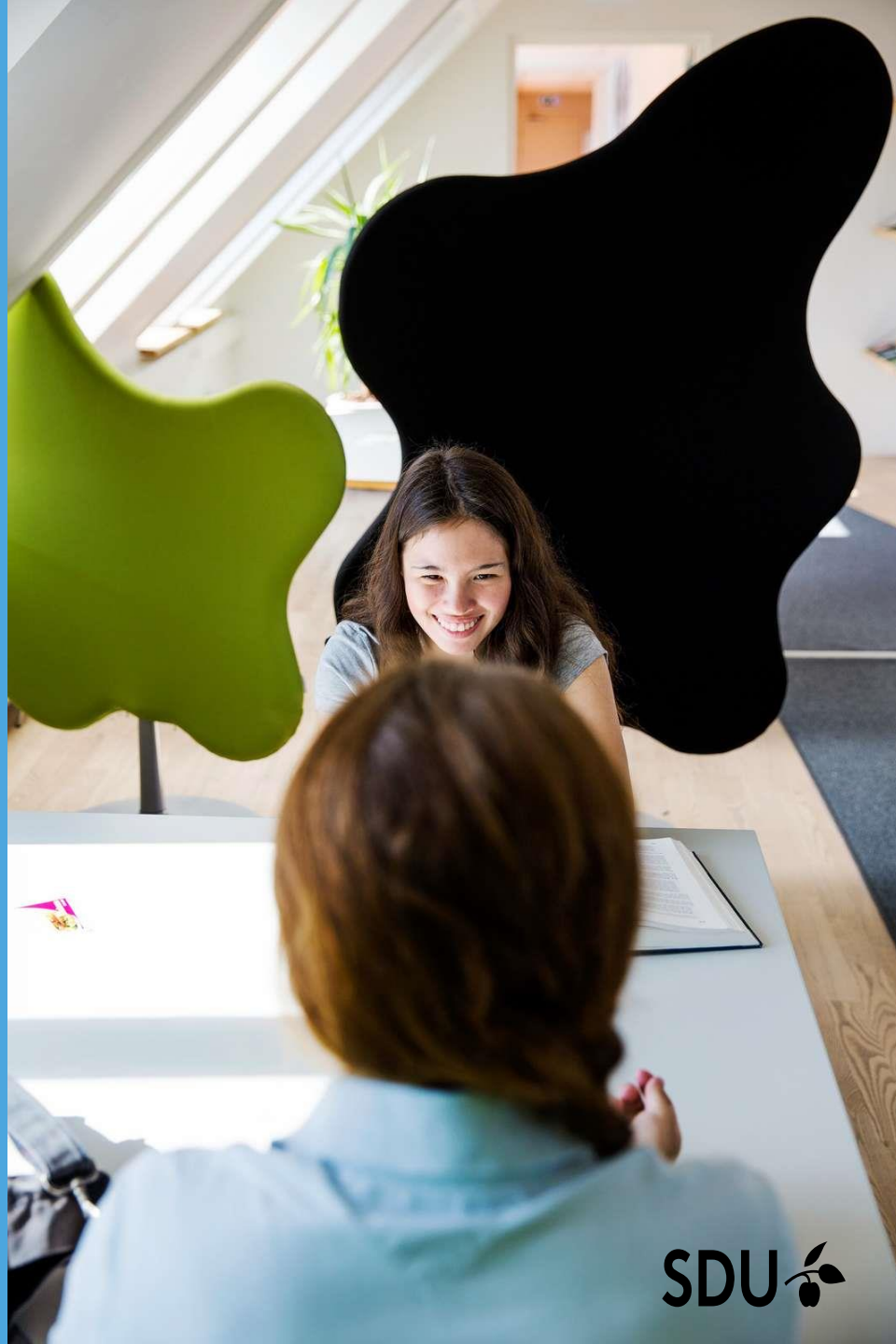
Er der plads til forbedringer i din organisation?

Har din virksomhed været inde i en rivende udvikling uden, at organisationen har kunnet nå at tilpasse sig?

Eller har du blot brug for et kritisk eftersyn af din organisation?

I Case Camp arbejder 150-200 studerende intensivt med cases fra 3-4 virksomheder i en uge.

De studerende kaster et kritisk blik på organisationen og identificerer forbedringsmuligheder. De analyserer processer og arbejdsgange og kommer med forbedringsforslag.



Uddannelsernes Fællescase



Forside Inspiration ▾ Tilbud Webshop Om AB Catering ▾



Vil du ha' frisk frugt og grøntsager i sæson?

Find nye grøntvarer, læs om vores lokale avlere og find inspiration.

I Uddannelsernes Fællescase arbejder 60 studerende fra SDU, UCSJ og EASJ med konkrete problemstillinger i én virksomhed:

- Hvordan får min virksomhed solgt vores varer på et marked med høj konkurrence?
- Hvordan får jeg min virksomhed til at stå stærkt i forbrugernes bevidsthed?
- Hvordan skaber vi opmærksomhed omkring lokale fødevarer?

Løsning: Markedsanalyse, marketingplan, den gode fortælling på hjemmesiden, på Facebook, i avisen m.v.



Uddannelsernes Fællescase

2016

'Det gode ved at samarbejde med studerende på den her måde er, at der er mange flere øjne, der bedømmer din virksomheds muligheder. Vi skulle uden tvivl have hjælp til at markedsføre, og det fik vi ved at deltage,' fortæller Tom Solberg, direktør i AB Catering



Studerende skal give fødevarer-råd

UNDERVISNING: I alt 50 elever fra tre uddannelsesinstitutioner var i denne uge på virksomhedsbesøg hos AB Catering og Fødevarer Lokalt som en del af et længere forløb, hvor de studerende skal agere rådgivere og levere konkrete projekter.



forskelligartede. Den 1. december mødes vi for sidste gang, og der skal alle grupperne pitche deres idé for et panel. Så udvælger vi en række finalister, som skal præsentere for alle, og så vælger vi en vinder, forklarer Gitte Jeppesen, projektleder i Slagelse Kommune, som sammen med erhvervscenteret også er inde over projektet.

Virkelighed og uddannelse

Det hele handler om at komme ud i virkeligheden og arbejde med rigtige virksomheder.

- Vi lavede forløbet for første gang sidste år, og de elever, som vandt, fik faktisk implementeret deres idé i virksomheden og resultatet kunne...



AB CATERING
- hele Danmarks Foodservice

**FØDEVARER
LOKALT**
Lokal Fødevaredistribution Vestsjælland

SDU

Erhvervs-case

4. semester

Har du en helt konkret problemstilling, du gerne vil have sparring på og løsningsforslag til, så er erhvervs-cases måske løsningen for dig:

- Hvilke investeringer skal der foretages de kommende år?
- Hvordan ser virksomhedens fremtidige forretningsmodel ud?
- Hvordan kan virksomheden vækste yderligere?
- Udvikling af markedsføringsplan i EU for nyt produkt



'I de erhvervsrettede fag arbejder vi med konkrete cases i undervisningen. Vi får adgang til virksomhedens data, og vi får måske også besøg af virksomhedslederen.'

Erhvervs-case:

Udvikle abonnementskoncept for butikskæden

Normal



Virksomheden Normal fik:

- Ny viden om målgruppen via spørgeskemaundersøgelse
- Analyse af interesser, konkurrenter, potentielle samarbejdspartnere, risikoanalyse, etableringsbudget m.m.
- Forslag til kommunikations- og markedsføringsindsats

Hvorfor skal jeg bruges som blikfang?





Virksomhedsbesøg

hos Nilpeter

4. semester

Er du på jagt efter kvalificeret arbejdskraft eller blot mere synlighed af din virksomhed, så er her chancen for at markedsføre den over for 50-100 nysgerrige studerende.

'These students were a true pleasure to spend time on – we ran out of time before they ran out of questions. Furthermore, it was a great opportunity to meet potential employees and promote our company. We would definitely welcome similar activities in the future', says Anne Emborg, Marketing Manager at Nilpeter

nilpeter ...your printing partner

SDU



Virksomhedspraktik/ Projektorienteret forløb

Få hjælp af en studerende i ½ år til konkrete arbejdsopgaver:

- Pressekontakt
- Fondsansøgninger og sponsorater
- Kundesupport
- Branche- og målgruppeanalyser
- International kundesupport
- Planlægge og afholde kursusforløb
- Databehandling i SPSS og Excel
- Søgemaskineoptimering

Praktik:

Internationale studerende
fører verden til Ergolet i Korsør
5. semester

‘De internationale studerende giver nogle helt andre muligheder for min virksomhed. Når jeg tager dem ind i praktik, kommer de med en forståelse for en anden kultur og et kendskab til de områder, hvor de kommer fra, og med nogle sprogkompetencer, der gør vores samarbejde med internationale kunder endnu bedre,’
fortæller Peter Harwith,
direktør i Ergolet.



Skandinavisk DESIGN

// Ergolet er en danskejet virksomhed, beliggende i Korsør. Vi sælger forflytningshjælpemidler i høj kvalitet til konkurrencedygtige priser. Vi er eksperter i forflytning af mennesker med nedsat bevægelsesfunktion og gør alt, hvad vi kan for at yde den allerbedste service til vores kunder. Vores varemærke er funktionelle kvalitetsprodukter i skandinavisk design.



Peter Harwith Nielsen, Ergolets ejer og CEO.



Bachelorprojekt

Eksempel:

Hvilke investeringer skal der foretages de kommende år?

To studerende foretager en analyse og vurdering af, hvilke teknologiske investeringer virksomheden med fordel kan vælge for at sikre den fremtidige konkurrenceevne samt skabe de rigtige resultater.

Afdækning af potentielle leverandører og finansieringsmuligheder.



Bachelorprojekt

Eksempel:

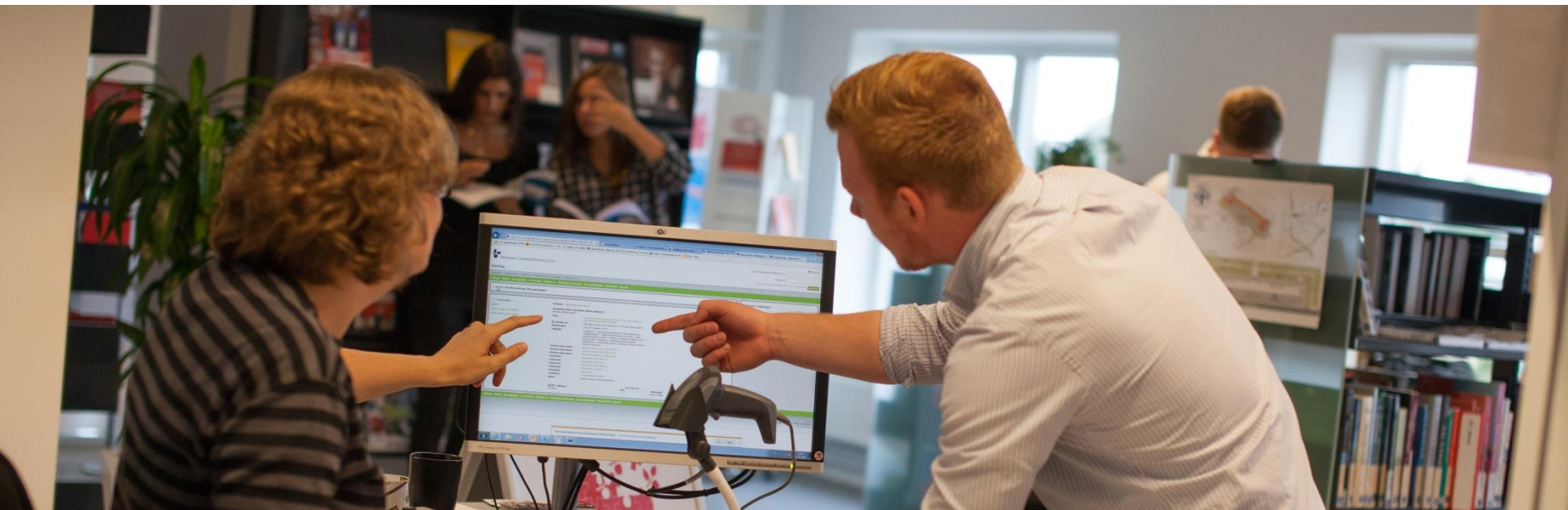
Fremtidig markedsføringsstrategi

En studerende analyserer virksomhedens eksterne kommunikation og visuelle identitet, herunder hjemmeside, Facebook, Instagram og kommer med input til virksomhedens fremtidige markedsføringsstrategi.



'Formålet med bachelorprojektet var at udvide vores online tilstedeværelse, og det har hun været en vigtig del af. Michelle er en dygtig tekstforfatter, og vi har været meget glade for hendes bidrag i forløbet', siger direktør Lars Rostock Jehl fra Lyonesse

Bachelorprojekt



Studiejob

Du ansætter en studerende i studiejob til at løse de arbejdsopgaver, som du har brug for. Derudover kan du ansætte en studerende i studiejob med henblik på at beholde den studerende i virksomheden efter endt uddannelse.

- Opstart når som helst og i ca. 8-15 timer pr. uge
- Den studerende får en midlertidig ansættelse og løn efter kvalifikationer



Studiejob

En investering for alle involverede

Virksomheden MV Nordic har bl.a. fokus på IT-værktøjer til læsesvage og ordblinde elever.

Mark har haft travlt med at gennemgå de mange produktsider på hjemmesiden, som han også har beskæftiget sig med at søgemaskineoptimere via Google Analytics.

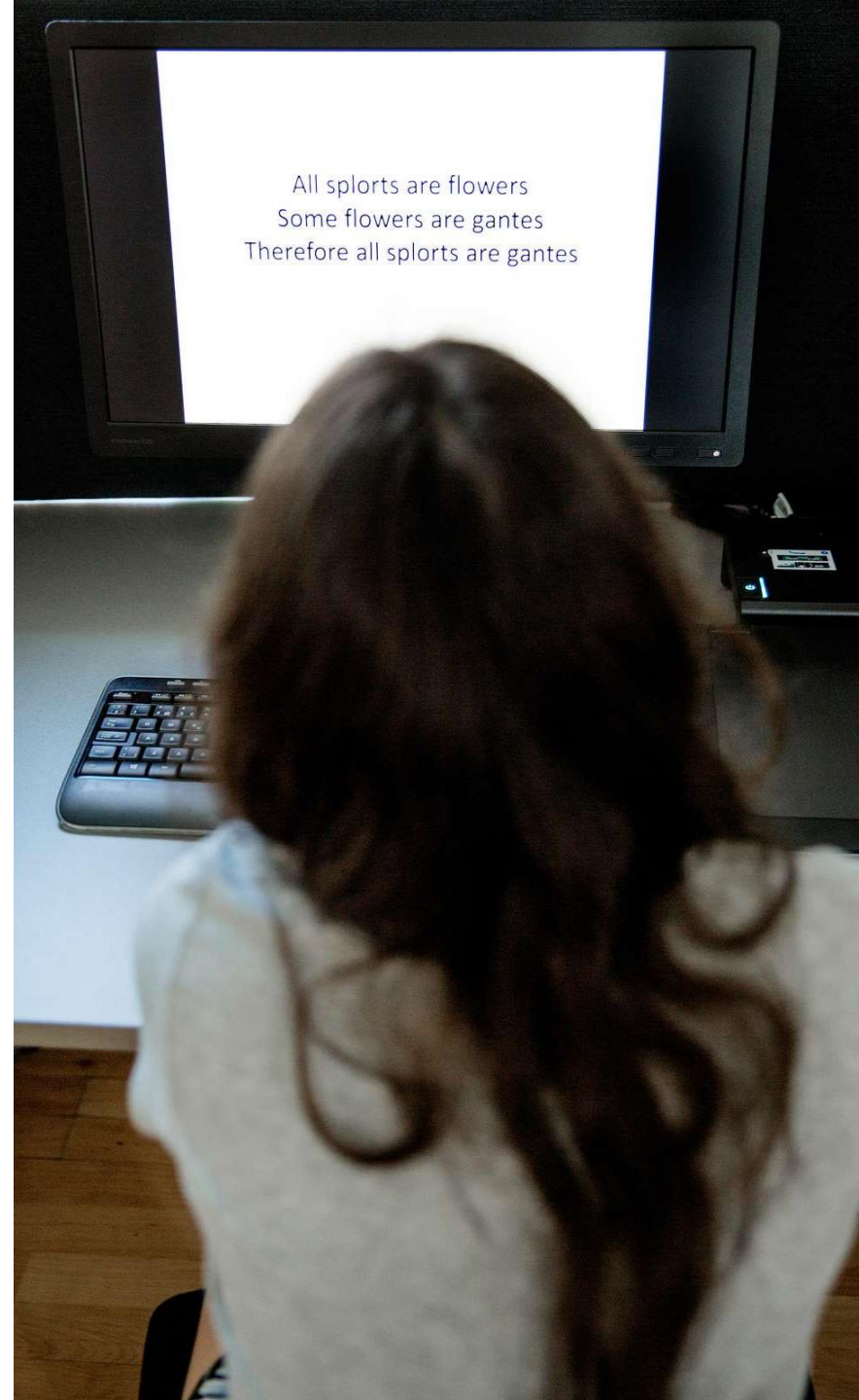
Lars Bo Nielsen, salg- og marketingchef i MV Nordic: *”Mark er et frisk pust udefra. En virksomhed kan nemlig godt blive lidt erfaringsramt. Og så er det vigtigt for en virksomhed at have en stærk forbindelse til universitetet”.*

MV·NORDIC

Learning made easy

Fra studiejob til fastansættelse

'Den 1. september 2016 valgte vi at ansætte vores studentermedhjælper, Emilie, i en fuldtidsstilling. Emilies faglige niveau er højt, og hun har fra dag ét kunne gå ind og bidrage i vores virksomhed. Vi får tingene gjort, når Emilie er her. Alle de opgaver jeg længe har ønsket at ordne, dem klarer hun. Hun har så meget potentiale, så selvfølgelig ansatte jeg hende,' siger Martin Bengaard, adm. direktør i Sensemarketing.



Hvorfor samarbejde?

- Virksomheden kan få tilført ny viden, der kan bidrage til vækst.
- Virksomheden kan synliggøre sin virksomhed over for fremtidige, potentielle medarbejdere og få direkte adgang til kvalificeret arbejdskraft (employer branding).
- Virksomheden kan få en ekstra ressource – eventuelt i en begrænset periode i et begrænset antal timer om ugen.

*‘Sammen løfter
vi regionen’*





Hvad har du og din virksomhed brug for?

Få løst en afgrænset opgave?

STUDIEPRAKTIK

Ulønnet

En studerende

3-4 måneders varighed

Krav fra SDU

Et større gennemsyn af din virksomhed?

STUDIESTARTCASE

CASE CAMP

UDDANNELSERNES FÆLLESCASE

Forskellig varighed

60 studerende

Krav fra SDU

Analyse af et problem?

ERHVERVSRETTE FAG

PROJEKTSAMARBEJDE

Et semesters varighed

En studerende eller et hold

Krav fra SDU

Rekruttering?

VIRKSOMHEDSBESØG

Et hold

En halv dags varighed

Krav fra SDU

Ekstra arbejdskraft?

STUDIEJOB

Lønnet

En eller flere studerende

Ubegrænset varighed

Ingen krav fra SDU



Kontakt

SDU Slagelse:
Kirsten Lambert
Campuskoordinator
kirsten@sdu.dk
Tlf. 6550 9114

SDU Erhverv:
Michelle Hasselbalch Pedersen
Virksomhedskonsulent
micp@sdu.dk
Tlf. 6550 8377