

Tre paradokser i den danske folkesundhed

Morten Grønbæk
Statens Institut for Folkesundhed
Syddansk Universitet

Tre paradokser i den danske folkesundhed

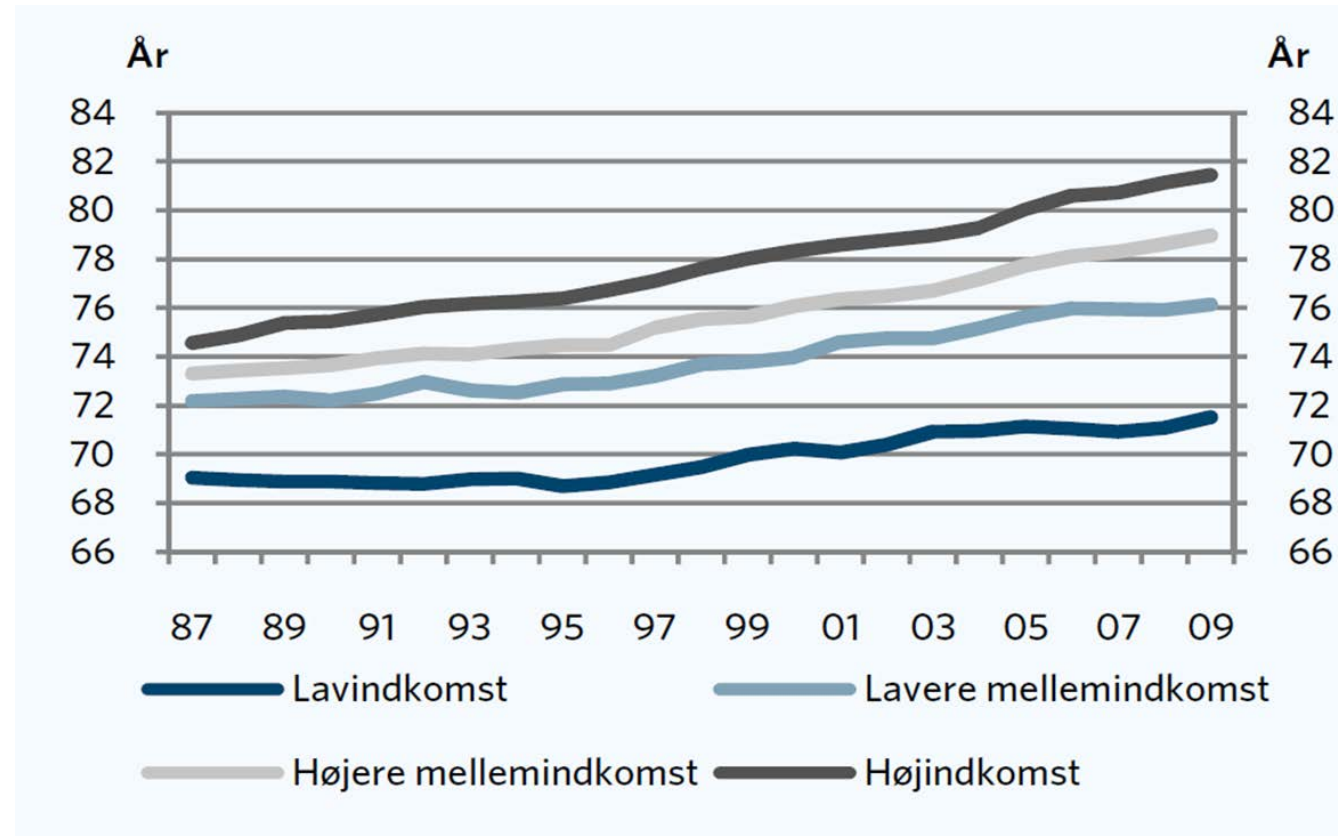
Social ulighed
Rygning
Alkohol





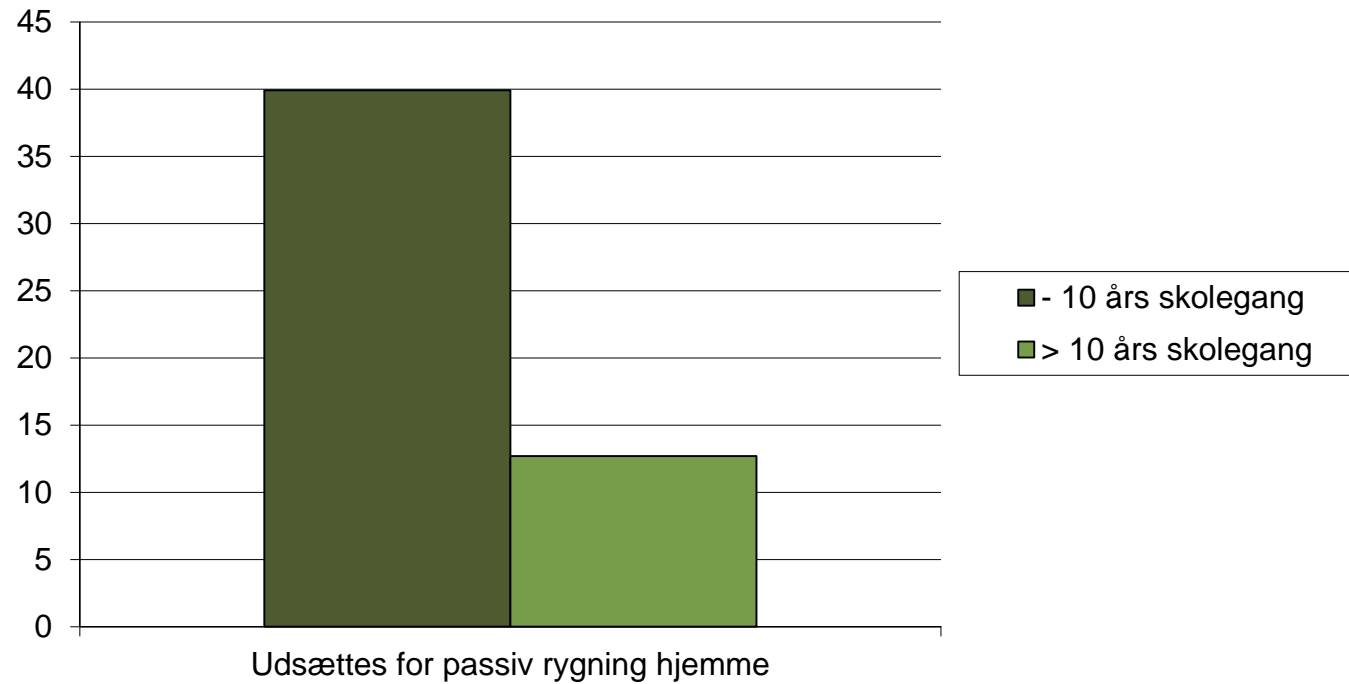
Stigende ulighed i sundhed

Middellevetid for mænd 1987-2009. Indkomstkvarterer



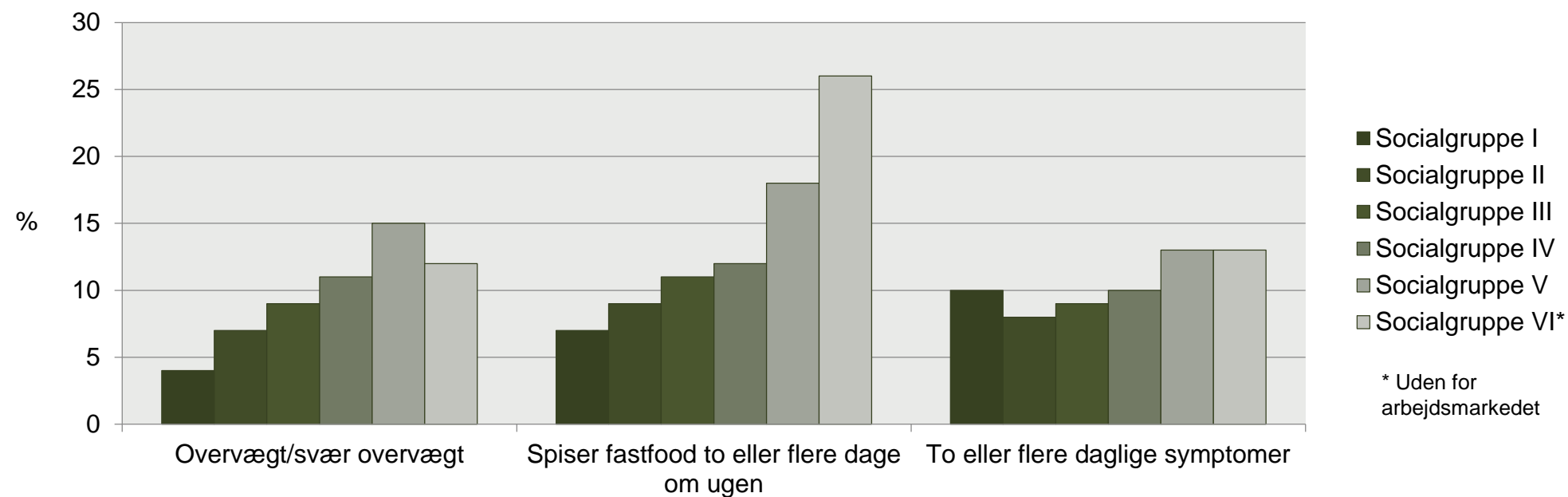
Social ulighed i sundhed – fra vugge til grav

Andel nyfødte. Passiv rygning i hjemmet



Overvægt, hyppigt indtag af fastfood og daglige symptomer Fordelt efter forældres socialgruppe

11-15-årige danske skoleelever



Rasmussen M et al. Skolebørnsundersøgelsen 2014

Ulighed i adgang til speciallæger

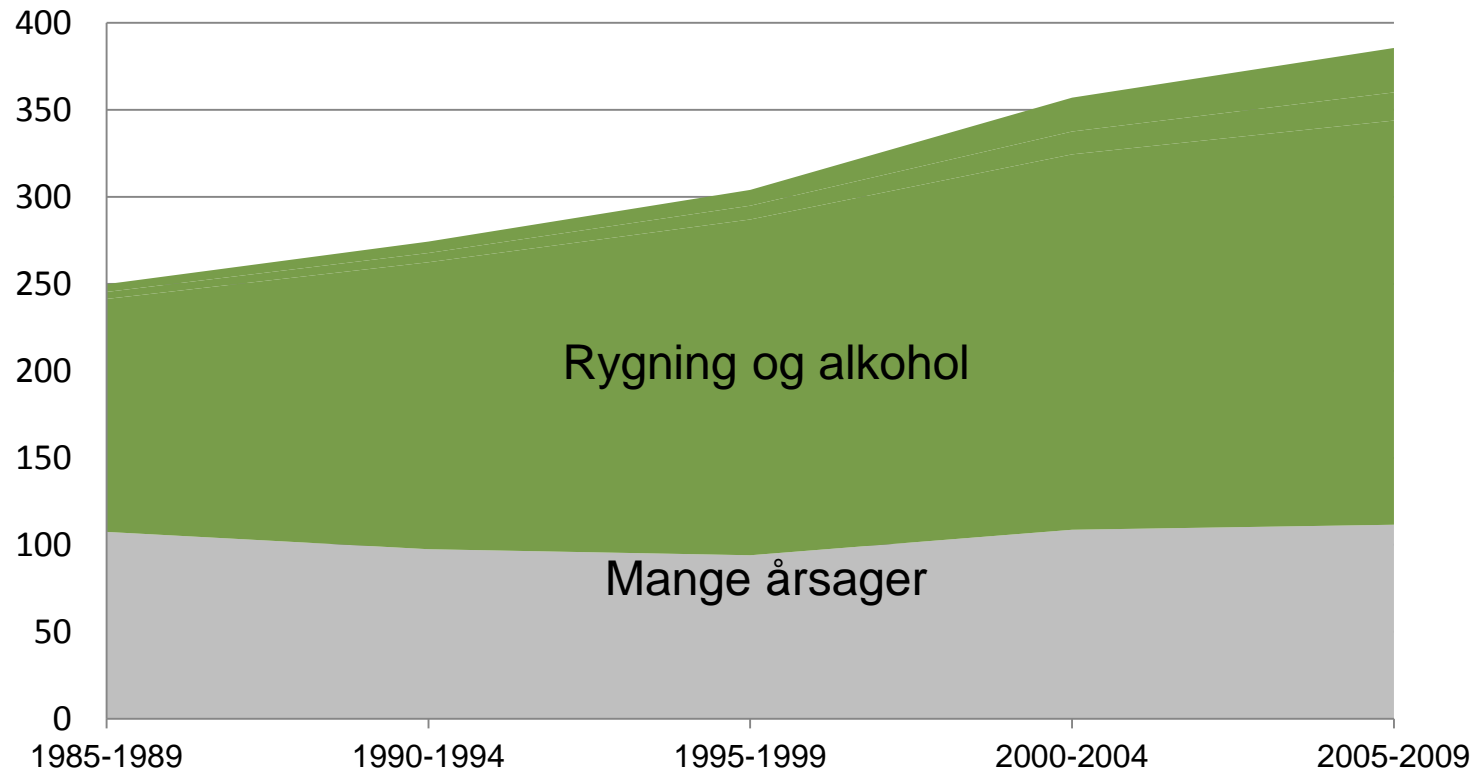
”The Inverse Care Law” (Julian Tudor Hart 1971)

30% af landets praktiserende speciallæger findes i
Gentofte, Lyngby-Tårnbæk, Rudersdal, Hørsholm, Frederiksberg og Østerbro

Det giver en lægetæthed på 104 per 100.000 i landets rigeste kommuner
sammenlignet med 15 i øvrige kommuner

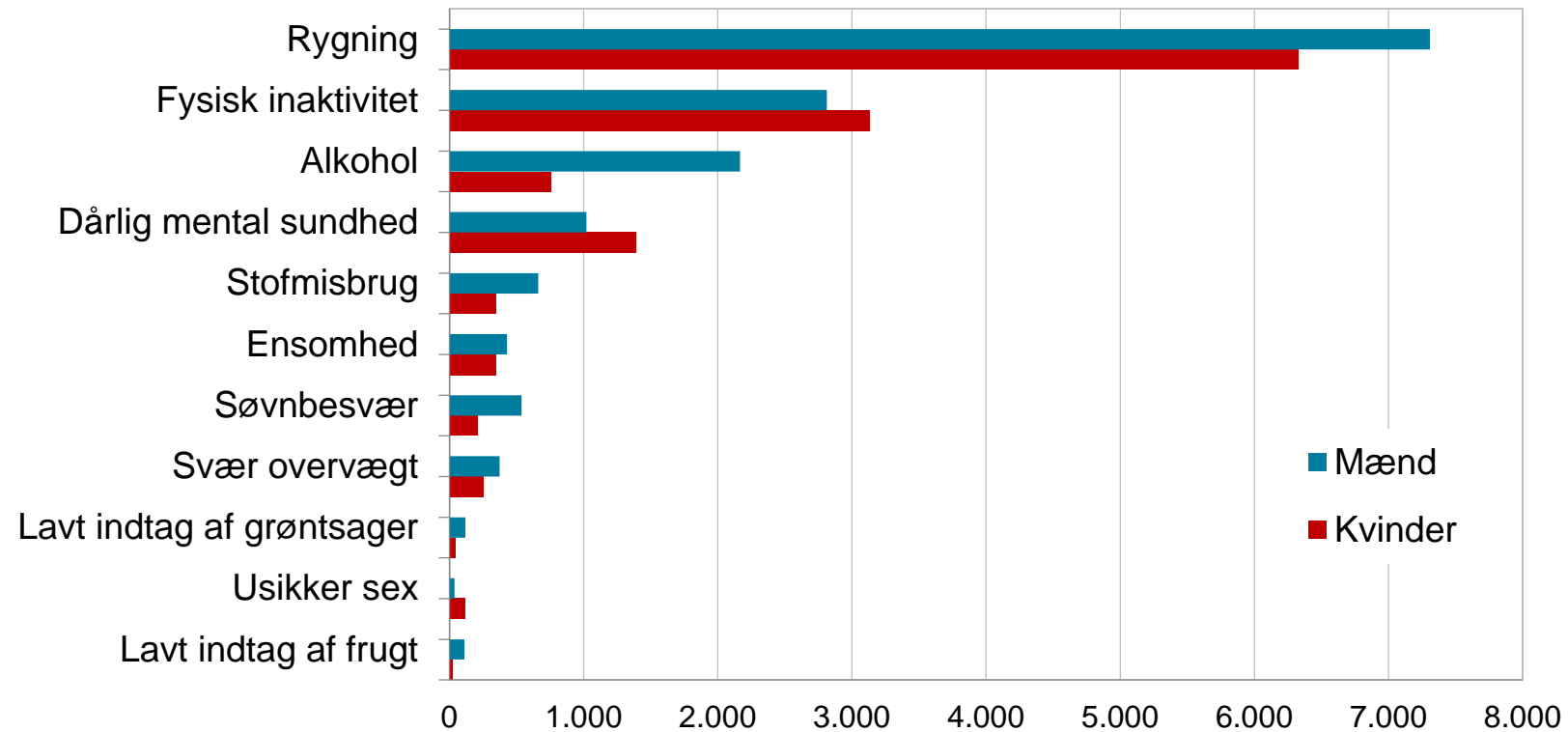
Årsager til forskelle i dødelighed

Absolut forskel i dødelighed kortest/længst uddannede.
Kvinder ≥ 30 år, aldersstandardiserede rater pr. 100.000



Sundhedstilstanden i Danmark

Vigtige risikofaktorer





Peter fik mad



– og så gik han i seng.



Peter fik mad



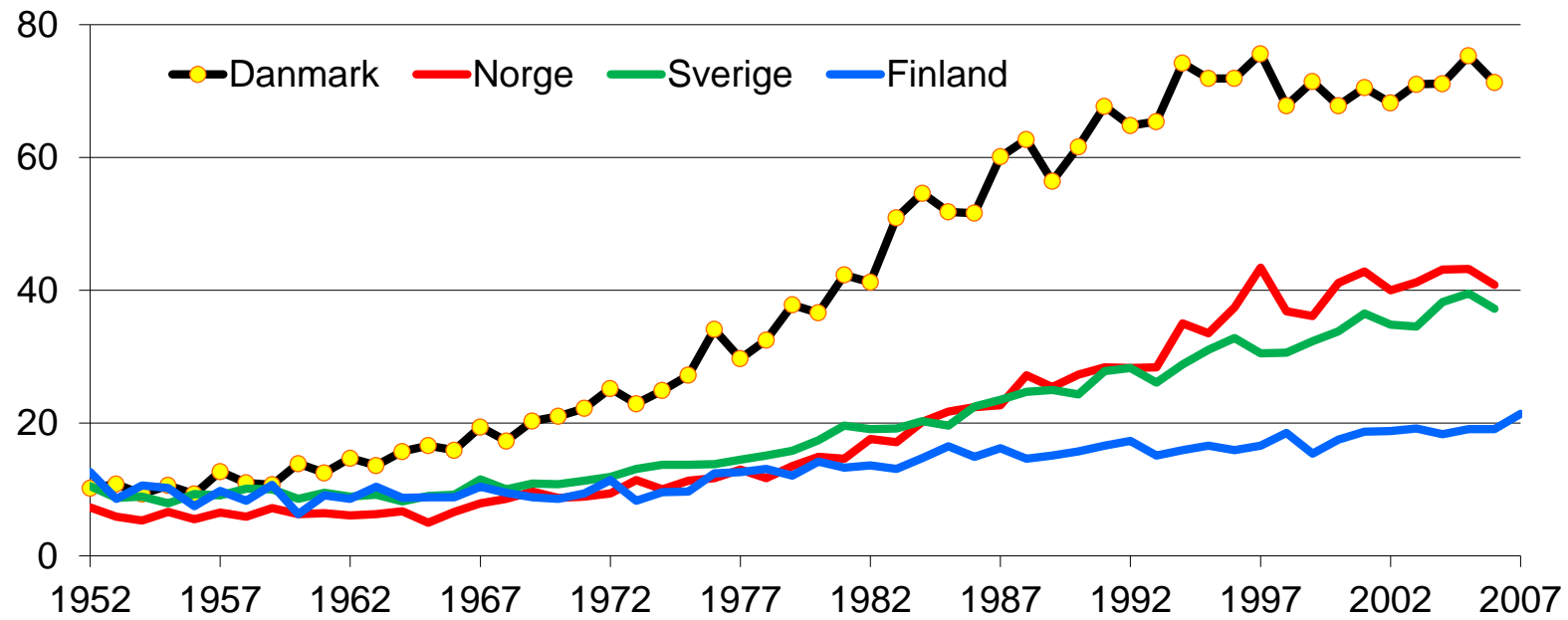
og en pibe tobak

– og så gik han i seng.



Lungekræft, kvinder

Aldersstandardiserede rater pr. 100.000



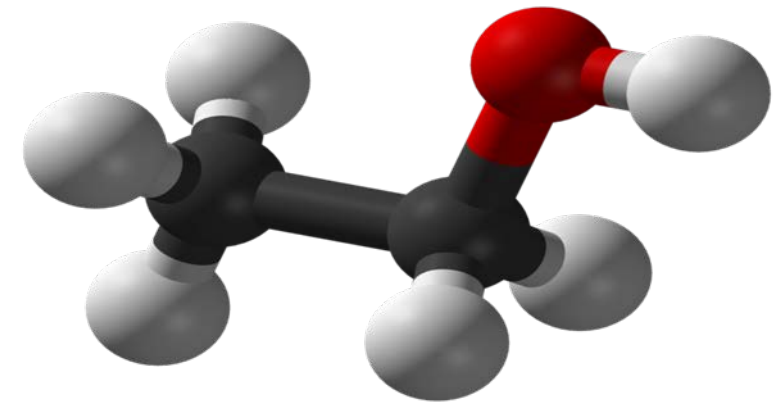
Cancerregisteret

Unge rygevaner

	Gymnasier			Erhvervsuddannelser		
	Piger (n=42.728)	Drenge (n=27.396)	Total (n=70.124)	Piger (n=1.018)	Drenge (n=3.442)	Total (n=4.460)
Ryger aldrig	55%	54%	55%	41%	44%	43%
Ryger lejlighedsvist	35%	32%	34%	19%	20%	20%
Ryger hver dag	11%	14%	12%	40%	37%	37%

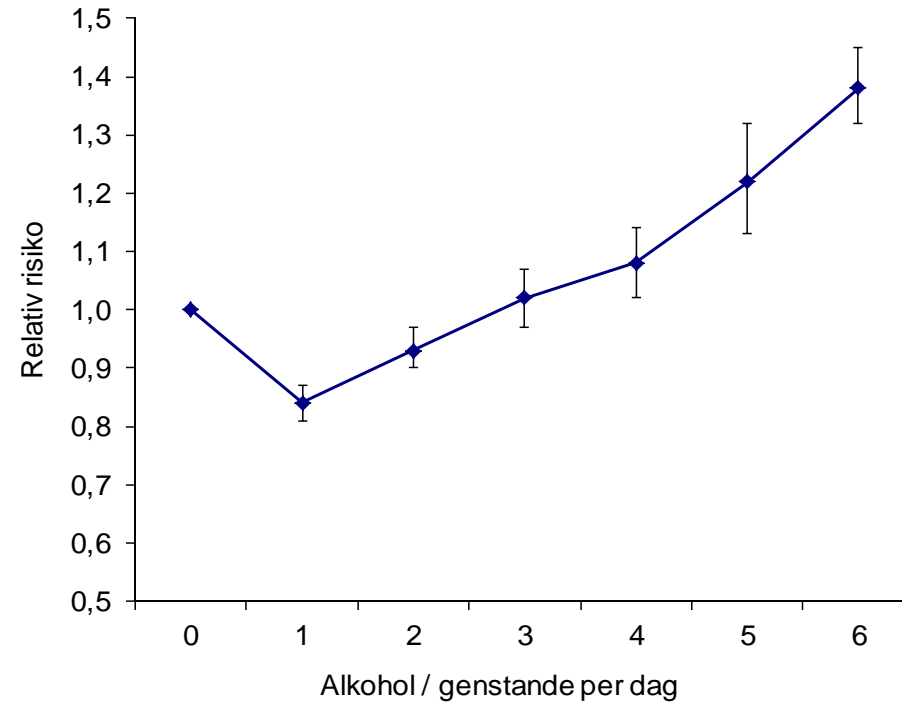
Hvad er alkohol?

- Et organisk opløsningsmiddel (ethanol)?
- Et (sundt) nydelsesmiddel?
- Et rusmiddel?
- En ernæringskomponent?
- En risikofaktor for ca. 60 forskellige sygdomme?
- Et afhængighedsskabende stof?



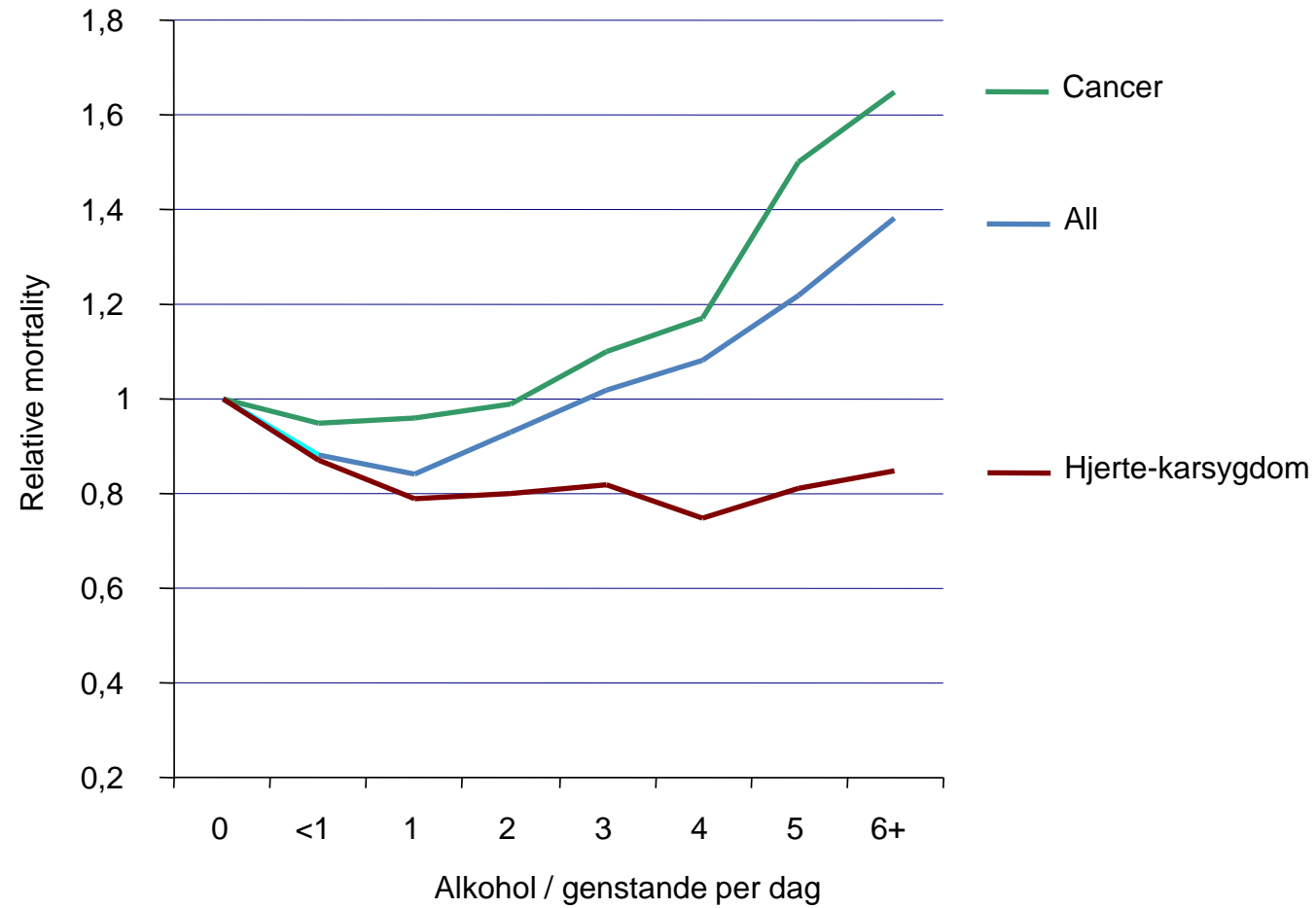
Alkohol og dødelighed af alle årsager

Mænd



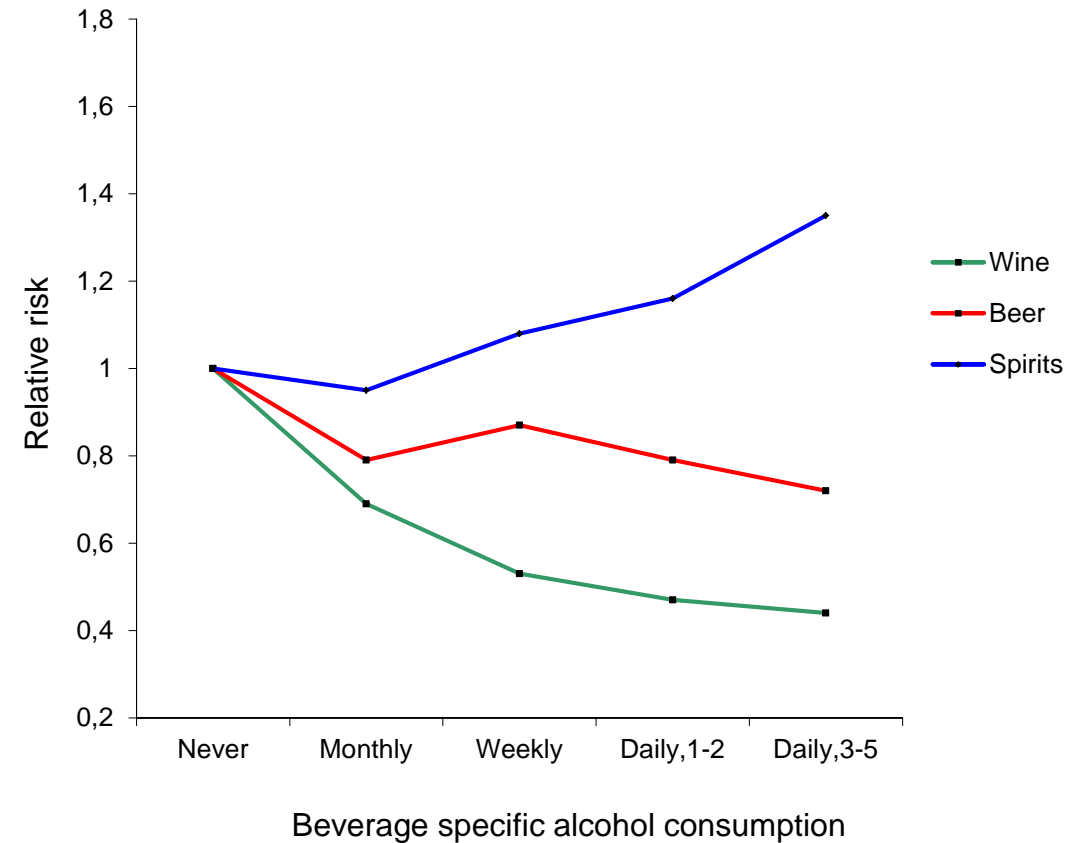
Boffetta et al. Epidemiology 1990

Alkohol og årsagsspecifik dødelighed



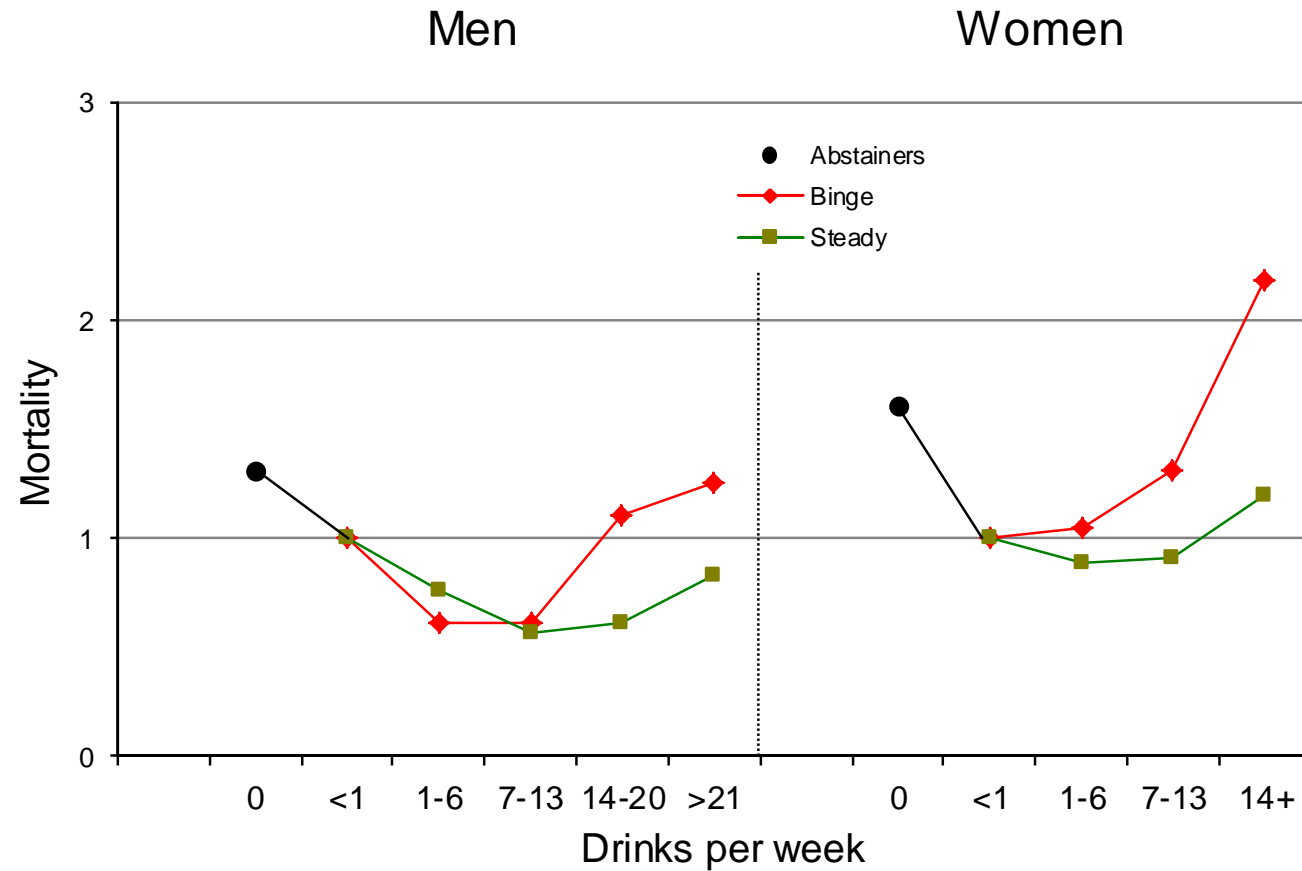
Boffetta et al. Epidemiology 1990

Vin, øl og spiritus – og dødelighed af hjertekarsygdom



Grønbæk et al. BMJ 1995;310:1165-9

Alkohol, drikkemønstre og dødelighed



Tolstrup et al. Addiction 2003

Tre paradokser i den danske folkesundhed

Stor og stigende social ulighed i sundhed i vores velfærdssamfund

Den største trussel mod folkesundheden, tobak, kan stadig købes

Der er en U-formet sammenhæng mellem alkohol og sygelighed

Tak for opmærksomheden

Tak for prisen!

SDU
50 år

