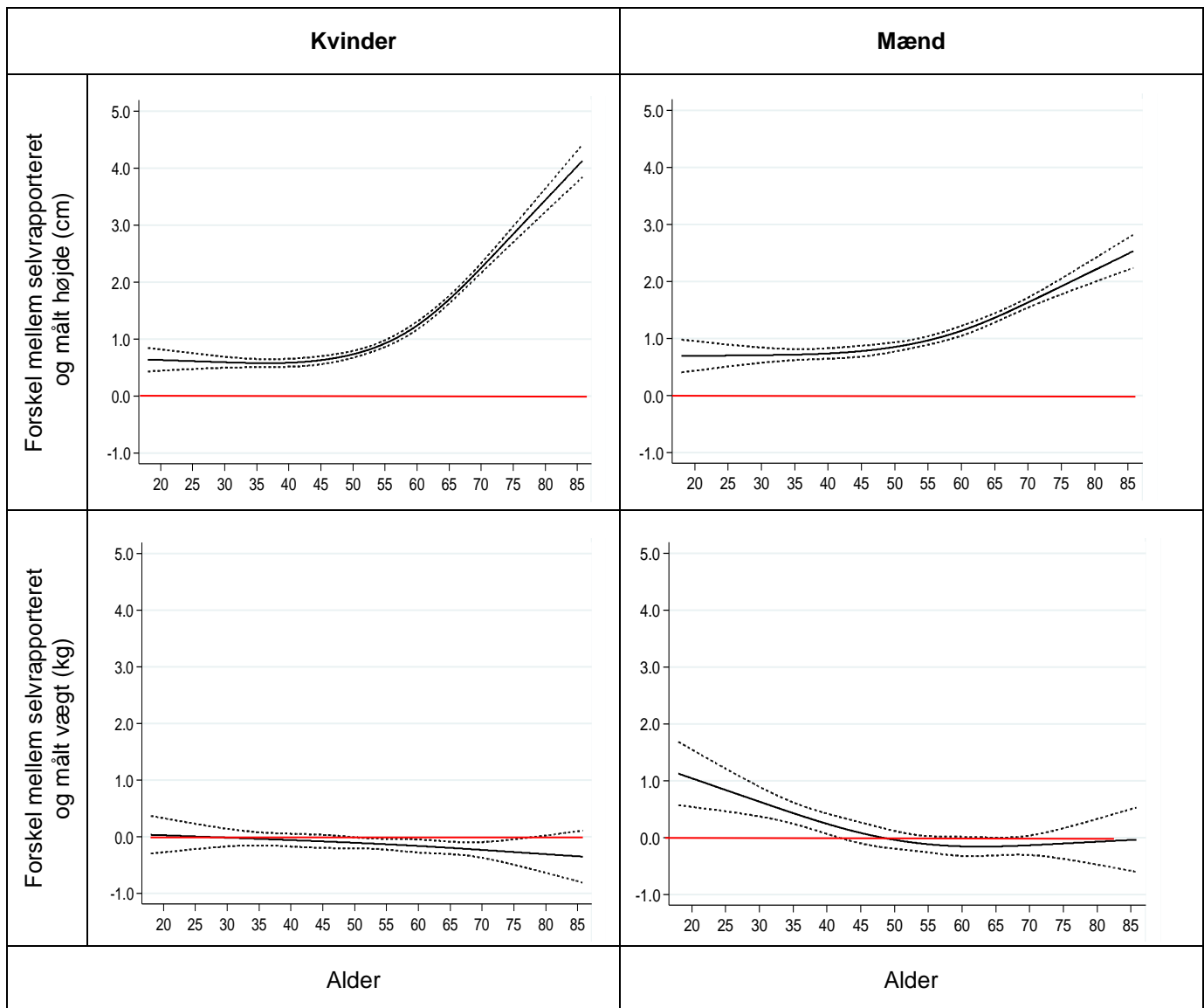


Figur: Forskel mellem selvrappede og målte værdier af højde og vægt blandt 15.674 mænd og kvinder, der deltog i KRAM-undersøgelsen



Den fuldt optrukne sorte linje angiver den gennemsnitlige forskel mellem selvrappede og målte værdier af højde og vægt. Den røde linje (afsat i 0,0) angiver værdien, hvor selvrappede og målte værdier er identiske. Eksempelvis angiver yngre mænd og kvinder (<50 år) således, at de er ca. 0,8 cm højere i gennemsnit, end de faktisk er, mens fejlrapporteringen vokser med stigende alder for mænd og kvinder, der er ældre end 50 år.