

Datakvalitet

Bjarne Laursen

Temadag 19.01.2017

Hvad er datakvalitet ?

- Data bør afspejle virkeligheden !
- Kvalitet forudsætter at data er registreret
- Ofte er der en vurdering involveret – denne bør være så præcis og ensartet som muligt
- Ensartethed:
 - mellem børn
 - mellem sundhedsplejersker
 - mellem kommuner
 - mellem år

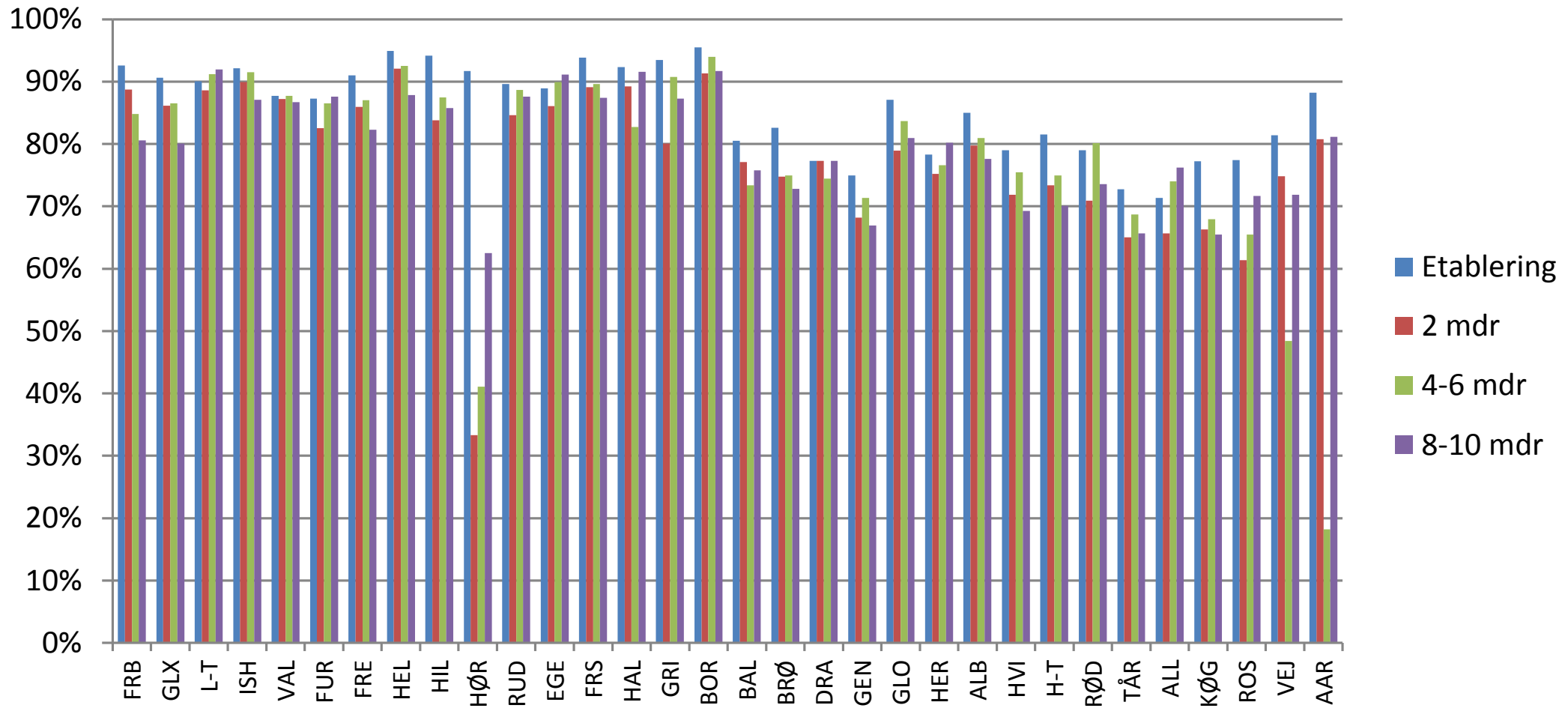
Udfordringer i forbindelse med dataregistreringer 1

- Data er indsamlet til sagsbehandling, ikke til forskning!
- Men der gøres et stort arbejde for at øge kvaliteten!

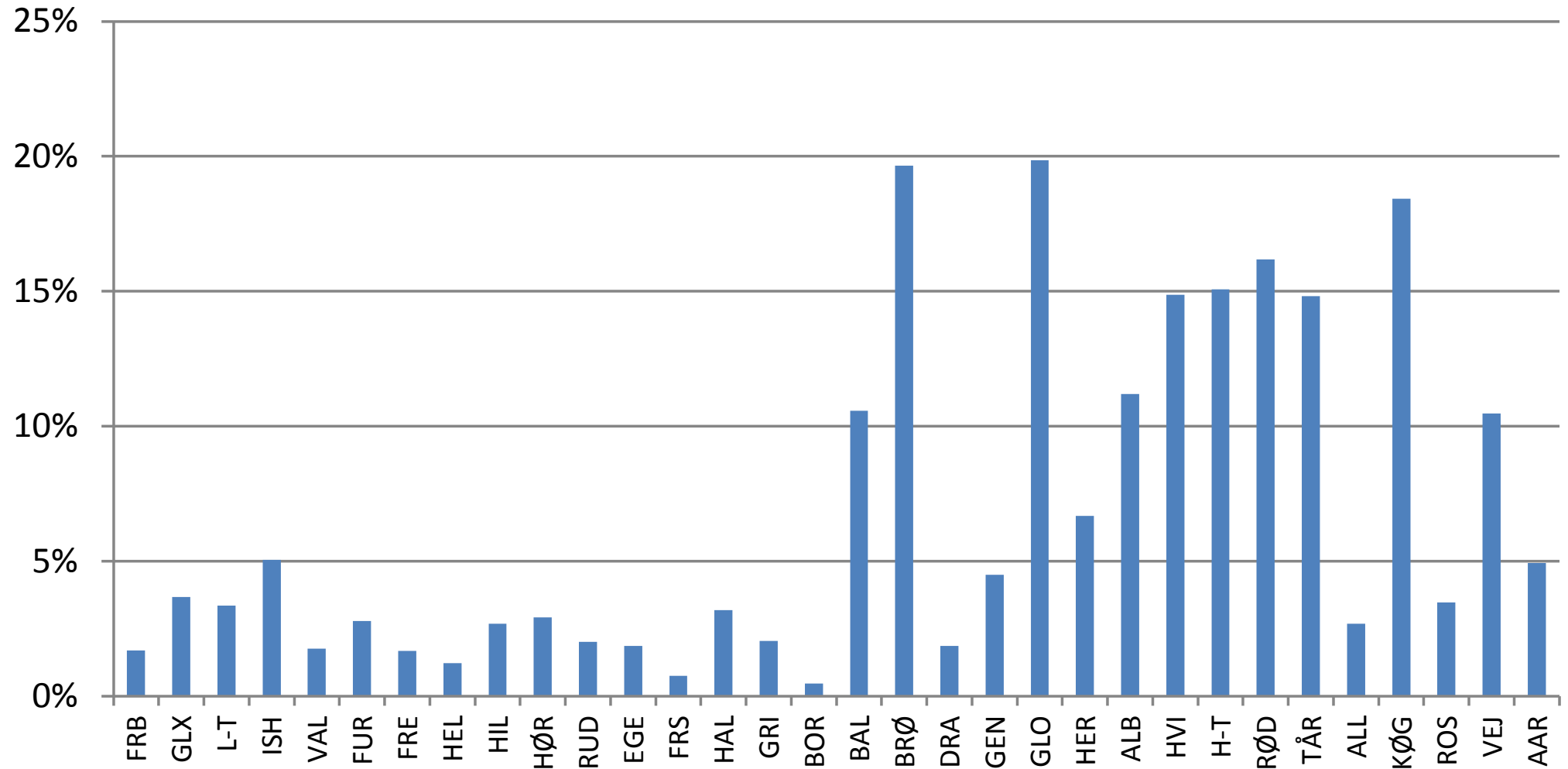
Udfordringer i forbindelse med dataregistreringer 2

- Uden besøg – ingen data !
- Data er baseret på enkeltpersoners vurdering samt praksis, og kan derfor variere fra person til person – og fra kommune til kommune – og mellem journalsystemerne
- Ofte manglende data

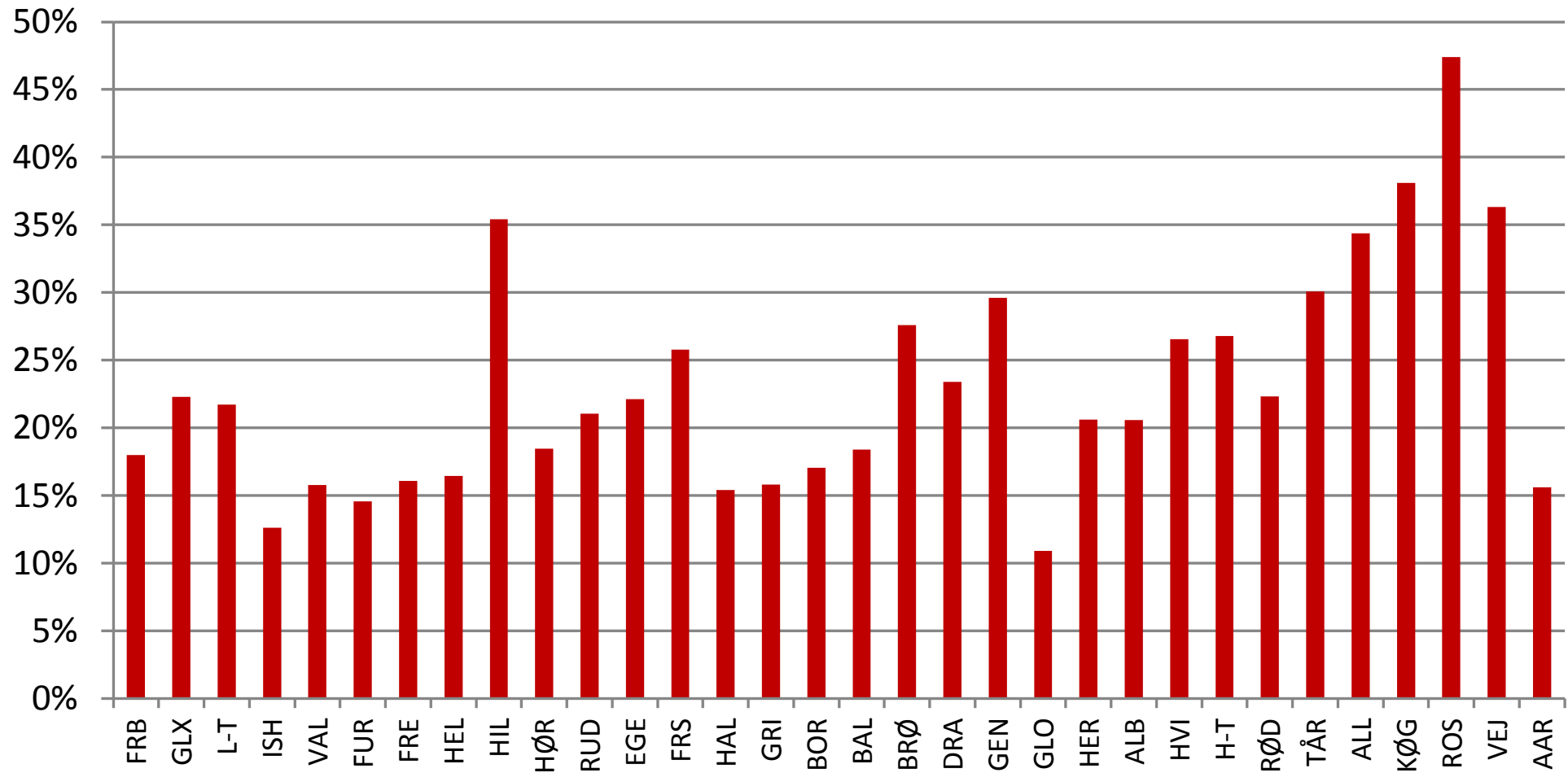
Hvilke besøg er registreret?



Rygning i hjemmet, andel i procent



Rygning i hjemmet, oplysningen mangler



Varighed af fuld amning

