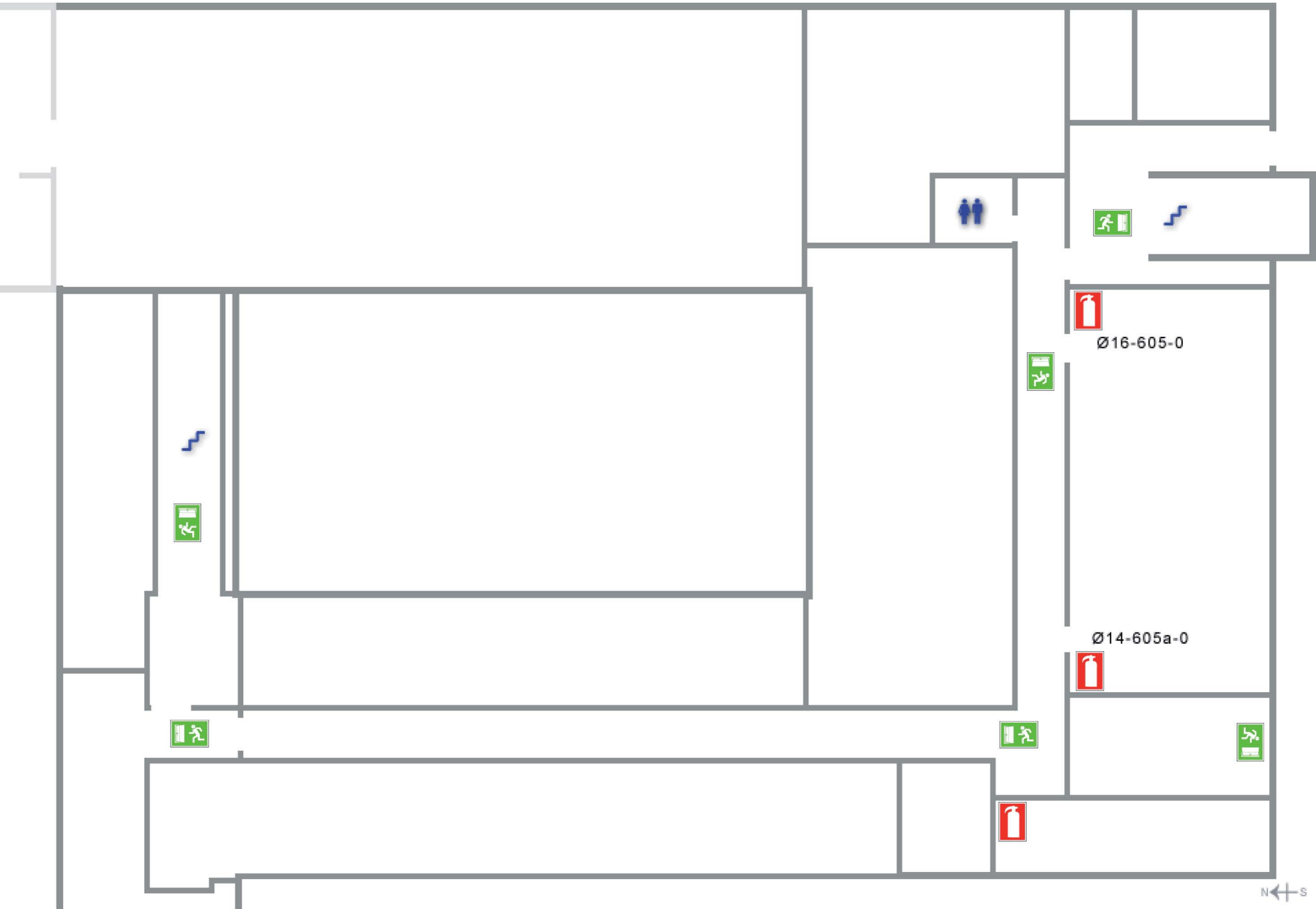


ALARM: Ring/dial 112



Personalets opgaver i tilfælde af brand, nævnt i prioriteret "AEBA" rækkefølge:

1. Alarmer på 112
2. Evakuer
3. Bekæmp branden
4. Alarmering

Personalets opgaver ved andre uheld.

1. Evakuer (hvis muligt)
2. Begræns uheldet
3. Alarmer på 112 (hvis behov)
4. Giv førstehjælp

1. Alarmering

Alarmer på 112 ved den nærmeste sikre telefon. Kend lokalets Ø nummer som kan ses på døren, eller nummeret hvor du ringer fra, med vejledning til hvor uheldet er sket! Tag agt af dine omgivelser og evt. indberettes laboratorium med trykflasker, kemikalielagere med mere til 112. ATEX zone klassifikationen burde også opgives (eksplosionsfarezoner).

Når alarmeringen har højeste prioritet i tilfælde af brand, skyldes det hensynet til personsikkerheden. Den tid det tager at alarmer, vil sjældent have nogen indflydelse på en brands følger, mens en forsinkelse af brandvæsenets tilkaldelse på blot nogle få minutter kan få katastrofale følger.

Undtagelser fra denne regel kan gøres ved mindre brande, hvor branden kan slukkes af den, der opdager den med brandredskaber eller andre redskaber i nærheden.



Brandklasser:

Klasse A brand:

Brand i faste organiske materialer som træ, papir, tekstiler og lignende.

Branden slukkes bedst med vand, som fordeles over gløderne, ikke på flammerne.

Klasse B brand:

Brand i væsker eller faste materialer der kan antage væskeform. Det vil sige benzin, sprit, alkohol, maling, plastik, etc.

B-brande må aldrig forsøges slukket med vand på grund af faren for eksplosion.

I stedet skal anvendes kulsyresne eller brandtæppe (eller andet "låg"), som i øvrigt ikke ødelægger fintfølede måleudstyr.

Klasse C brand:

Brand i gasser. Slukkes nemmest ved at lukke gassen. Kan det ikke lade sig gøre, kan branden bekæmpes med kulsyresne.

Klasse E brand:

Brand i elektriske installationer. Slukkes med kulsyresne. Hvis det er muligt afbrydes strømmen først.

Personbrand:

Personbrande slukkes bedst med vand. Brandtæppe kan være et alternativ, hvis man ikke kan få personen anbragt i nærheden af vand.