

Vejledning mødeforum Akademisk Råd

Mødeforummet tilgås enten via <https://dok.sdu.dk/sites/Ar> eller via

http://www.sdu.dk/Om_SDUFakulteterne/Humaniora -> Ledelse og administration -> Råd, nævn og udvalg
-> Akademisk Råd -> Mødeforum

Akademisk Råd



Medlemmer af Akademisk Råd pr. 1. januar 2013:

Dekan [Simon Møberg Torp](#)

VIP-medlemmer (funktionsperiode 1/1-2013 til 31/12-2016)

Professor [Anne Scott Sørensen](#), Institut for Kulturvidenskaber

Lektor [Hans-Christian Jensen](#), Institut for Design og Kommunikation

Lektor [Torben Spanget Christensen](#), Institut for Kulturvidenskaber

Professor [Nils Arne Sørensen](#), Institut for Historie

Lektor [Thomas Hestbæk Andersen](#), Institut for Sprog og Kommunikation

TAP-medlemmer (funktionsperiode 1/1-2013 til 31/12-2016)

Projektkoordinator [Monica Birch](#), Institut for Kulturvidenskaber

Fuldmægtig [Simon Hedegaard](#), Det Humanistiske Fakultetssekretariat

Journalist [Maria Slej-Hasselstrøm](#), Det Humanistiske Fakultetssekretariat

Dagsorden og referat



Mødeforum



Her kan medlemmerne af Akademisk Råd se materialet til møderne.

I denne vejledning finder du


Indhold

Login på Windows PC/bærbar	2
Login på iPad/Mac/andet styresystem.....	3
Her finder du bachslash på en iPad.....	5
Ved problemer kontakt	6

Login på Windows PC/bærbar

Klik på Mødeforummet.

Du vil i nogle tilfælde blive bedt om at logge på - **ALLE** skal klikke på "Sign in using Windows-godkendelse"



Bemærk: vedr. indlogging
SDU-ansatte og studerende anvender ALTID nederste linie "Sign in using Windows..." uafhængig af net og udstyr

Eksterne brugere anvender felterne: User name og Password på denne side

Sign In

User name:

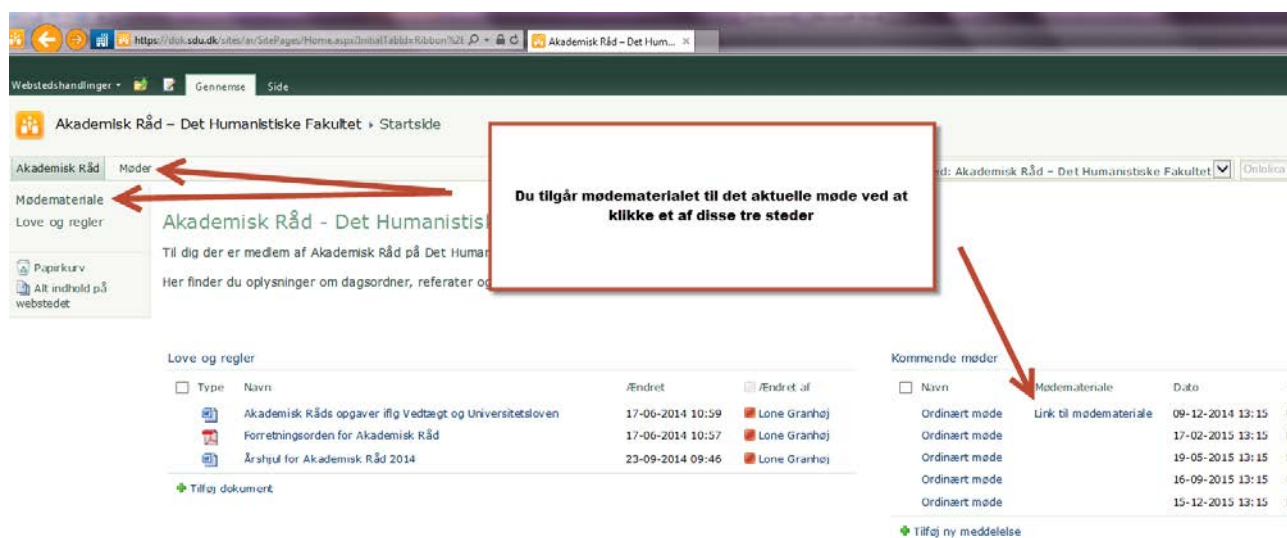
Password:

[Forgot your password?](#)

Remember me

[Sign in using Windows-godkendelse](#)

Du bliver sendt direkte videre til Sharepoint



Du tilgår mødematerialet til det aktuelle møde ved at klikke et af disse tre steder


Love og regler			
Type	Navn	#Endret	#Endret af
	Akademisk Råds opgaver iflg Vedtægt og Universitetsloven	17-06-2014 10:59	Lone Granhøj
	Forretningsorden for Akademisk Råd	17-06-2014 10:57	Lone Granhøj
	Årshjul for Akademisk Råd 2014	23-09-2014 09:46	Lone Granhøj

Kommende møder			
Navn	Mødemateriale	Dato	L
Ordinært møde	Link til mødemateriale	09-12-2014 13:15	L
Ordinært møde		17-02-2015 13:15	L
Ordinært møde		19-05-2015 13:15	L
Ordinært møde		16-09-2015 13:15	L
Ordinært møde		15-12-2015 13:15	L

Login på iPad/Mac/andet styresystem

Klik på Mødeforummet.

Du vil blive bedt om at logge på - **ALLE** skal klikke på "Sign in using Windows-godkendelse"



Bemærk: vedr. indlogging
SDU-ansatte og studerende anvender ALTID nederste linie "Sign in using Windows..." uafhængig af net og udstyr

Eksterne brugere anvender felterne: User name og Password på denne side

Sign In

User name:

Password:

[Forgot your password?](#)

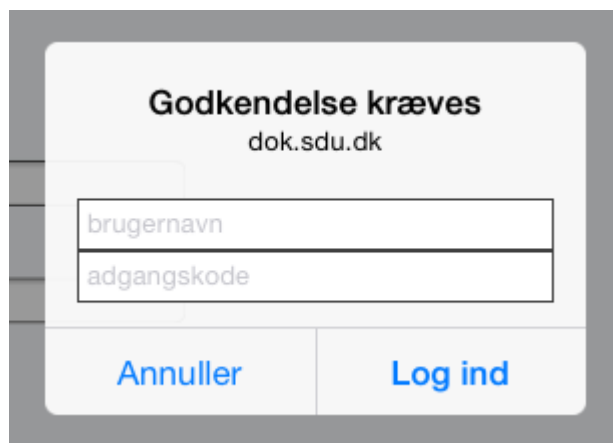
Remember me

[Sign in using Windows-godkendelse](#)

Der kommer en pop-up, hvor du skal taste de samme oplysninger, som du plejer at taste for at logge på SDUs netværk (domæne – backslash (\) – brugernavn og adgangskode)

VIP eller TAP: hum\lpo eller adm\lpo og adgangskode

Studerende: sdu\lpo og adgangskode



Godkendelse kræves
dok.sdu.dk

brugernavn
adgangskode

Dato: 3. december 2014

Ref.: logr

J.nr.:

Du bliver sendt direkte videre til sharepoint:

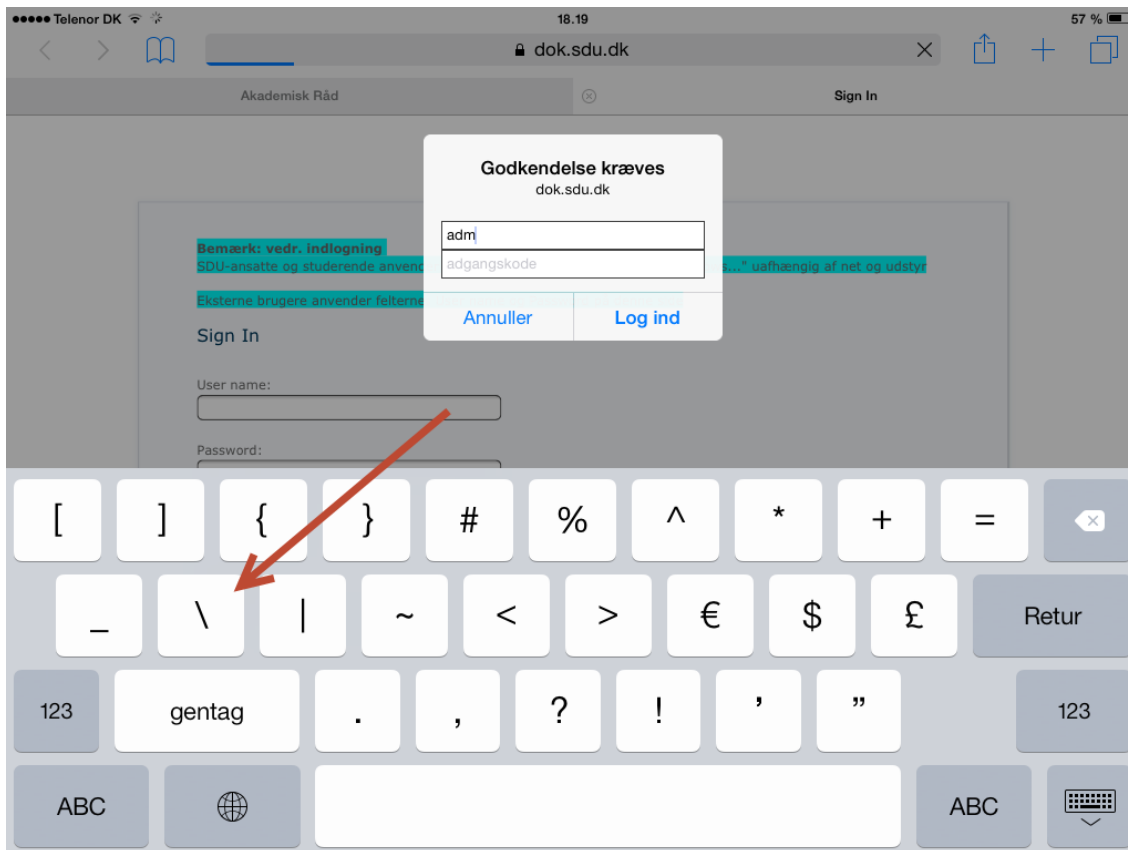
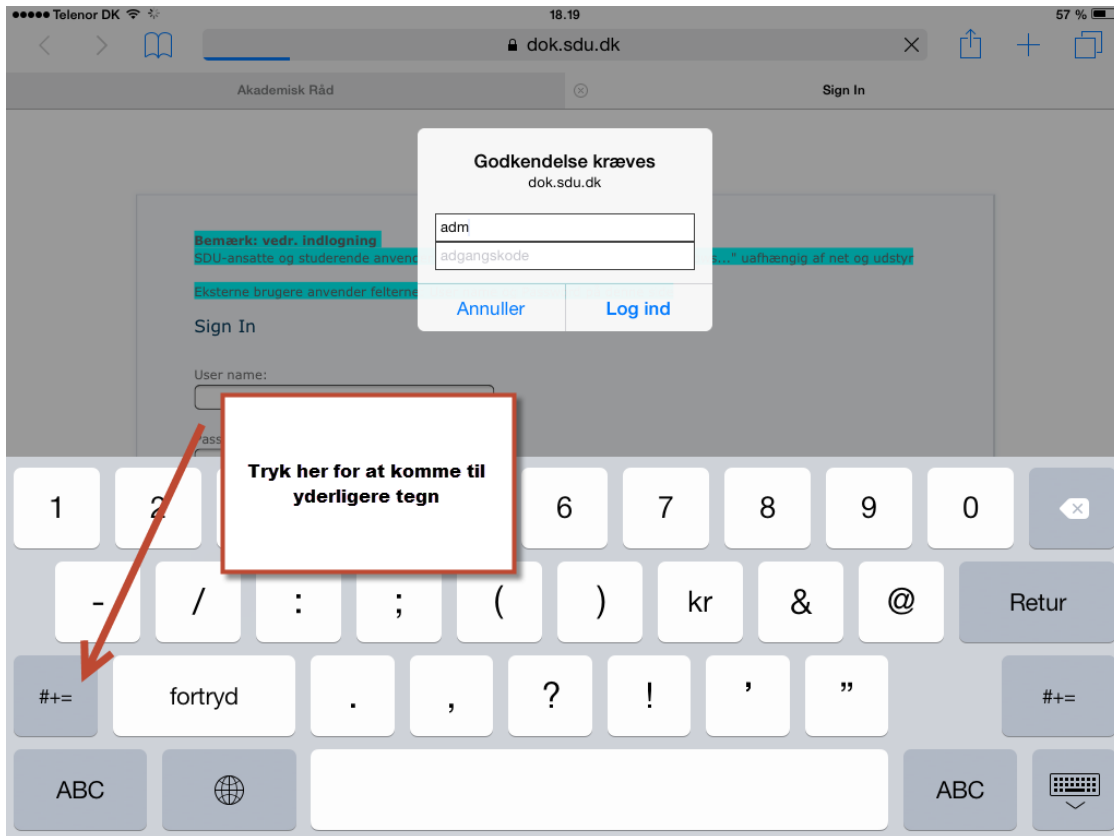


Du tilgår mødematerialet til det aktuelle møde ved at klikke et af disse tre steder

Love og regler			
<input type="checkbox"/>	Type	Navn	/Ændret af
<input type="checkbox"/>		Akademi Råds opgaver iflg Vedtægt og Universitetsloven	17-06-2014 10:59 Lone Granhøj
<input type="checkbox"/>		Forretningsorden for Akademi Råd	17-06-2014 10:57 Lone Granhøj
<input type="checkbox"/>		Årshjuf for Akademi Råd 2014	23-09-2014 09:46 Lone Granhøj

Kommende møder			
<input type="checkbox"/>	Navn	Mødemateriale	Dato
<input type="checkbox"/>	Ordinært møde	Link til mødemateriale	09-12-2014 13:15
<input type="checkbox"/>	Ordinært møde		17-02-2015 13:15
<input type="checkbox"/>	Ordinært møde		19-05-2015 13:15
<input type="checkbox"/>	Ordinært møde		16-09-2015 13:15
<input type="checkbox"/>	Ordinært møde		15-12-2015 13:15

Her finder du bachslash på en iPad



Dato: 3. december 2014

Ref.: logr

J.nr.:



Ved problemer kontakt

Skulle du opleve problemer med adgangen til Sharepoint så kontakt:

Sekretær for Akademisk Råd: Lone Granhøj e-mail: granhoej@sdu.dk tlf: 6550 2980 eller

E-læringskoordinator: Maria Kyung Overgaard e-mail: overgaard@sdu.dk tlf: 6011 2253