

# LIFE ACT Kickoff-konference

28. april 2026

Hotel Nyborg Strand

# Velkomst v. forpersons-kabet



Sebastian Mernild  
Professor  
SDU Climate Cluster



Rolf Johnsen  
Områdechef, Klima & Energi  
Aarhus Kommune

# Temperaturmåling

## Brandvarm (meget og strålende):

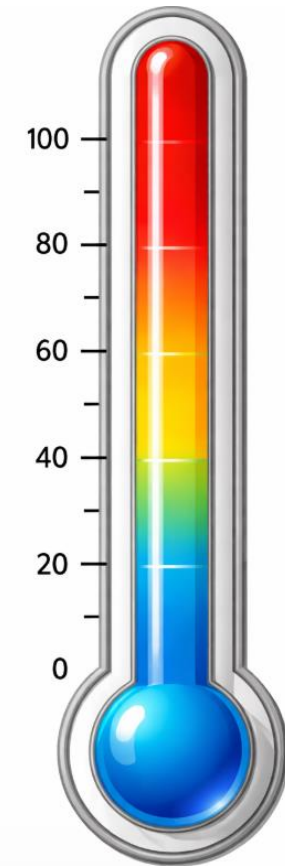
- ... alt bobler af aktivitet
- ... som en Tour de France-rytter i udbrud
- ... som en forvaltning, hvor klima er "default" i alle beslutninger

## Lunken (mellem og svingende):

- ... som en cykeltur i modvind
- ... som solceller i dansk sommervejr – det svinger lidt
- ... som en forvaltning, hvor klima afhænger af ildsjæle

## Iskoldt (meget lidt og ingenting):

- ... som en vindmølle uden vind
- ... som en parkeret cykel med flade dæk
- ... som en forvaltning, hvor klima er "noget de andre tager sig af"



# EU og den kommunale klimavirkelighed

Oplæg v. Emmanuel Molding Nielsen, analytiker,  
Tænketanken Europa

# EU og den kommunale klimavirklighed: Fra Green Deal til Clean Deal

D. 28. april, 2026

Emmanuel Molding Nielsen, Analytiker, Tænk tanken EUROPA

## Den Europæiske Grønne Pagt

EU's Clean Deal: Grøn omstilling med fokus på økonomi, sikkerhed og social samhørighed

Hvad kan vi lære af VdL 2.0's Kommissions første år om EU's nye tilgang til den grønne omstilling?







e Schul  
ht, jetzt  
n!  
t s

IST DER  
BAUER  
RUINIER  
WIRD ES  
IMPORTI



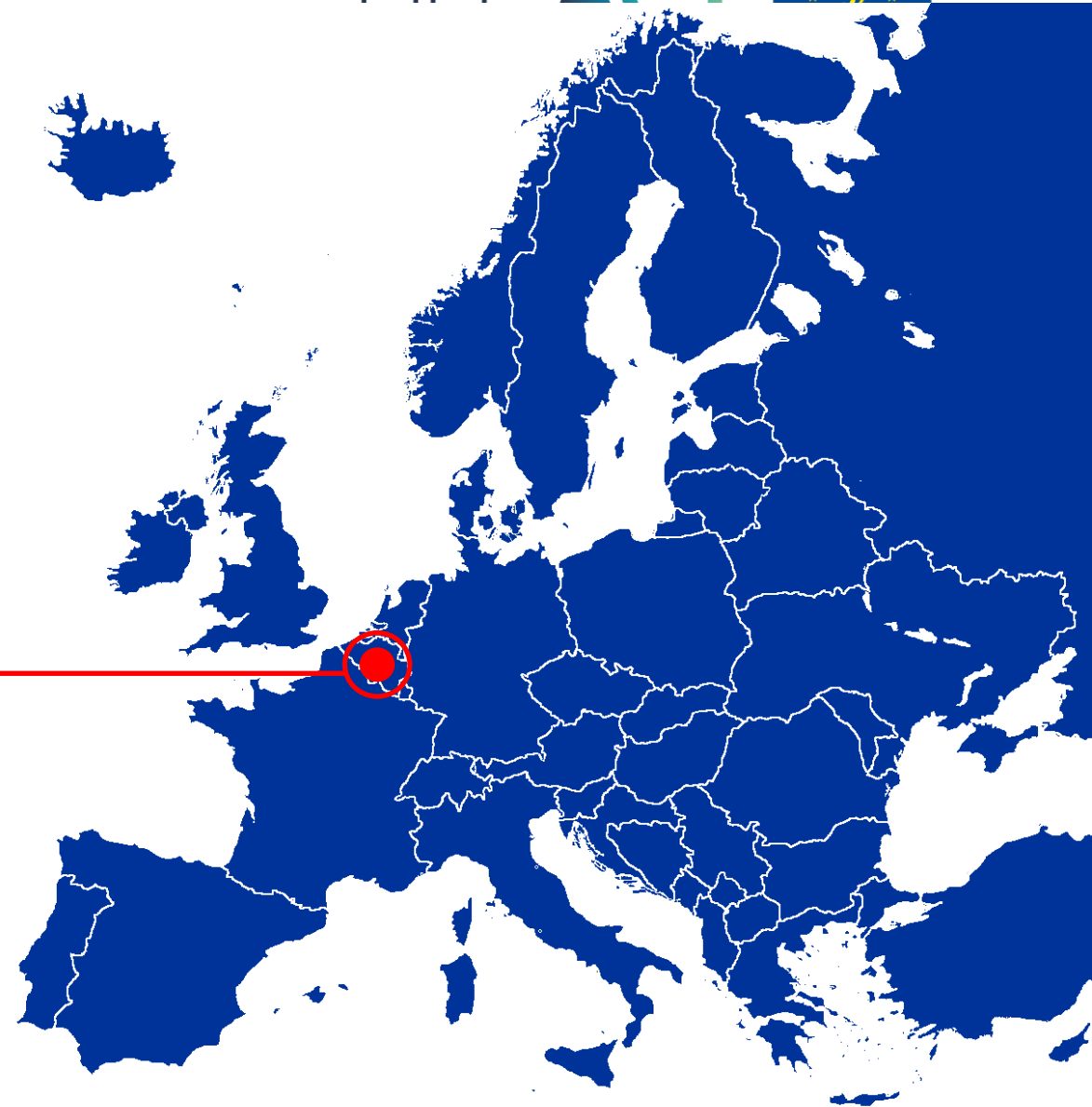
Europa-Parlamentet



Det Europæiske Råd  
Rådet for Den Europæiske Union



Europa-  
Kommissionen





## EU's nye tilgang til den grønne omstilling

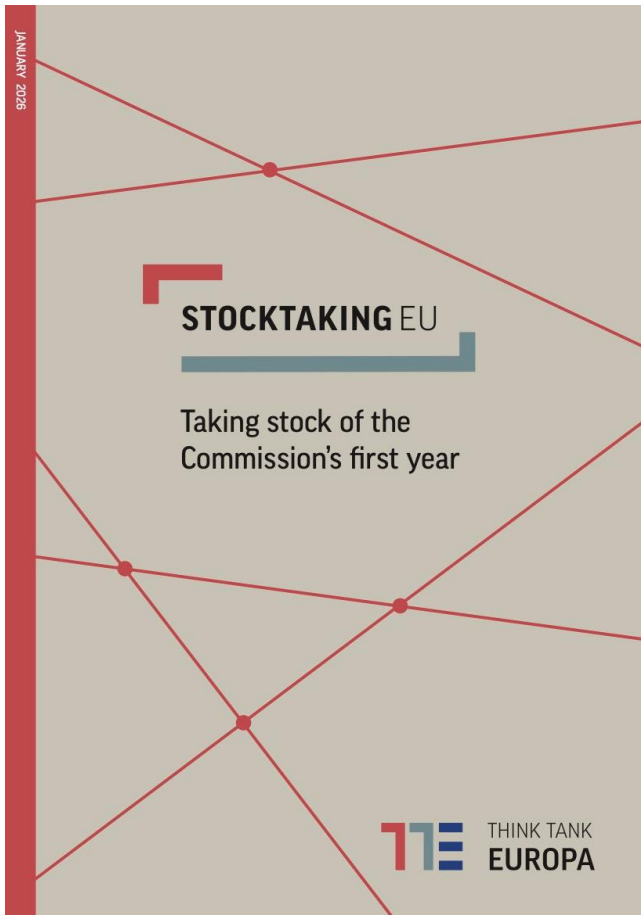
Økonomi

Social Samhørighed

Sikkerhed



# Hvad kan vi lære af VdL 2.0's Kommissions første år om EU's forandrende tilgang til den grønne omstilling?



THEME: GREEN TRANSITION

**The Commission fought to maintain green ambitions as decarbonisation became a secondary priority**

Emmanuel Molding Nielsen, Analyst, Think Tank EUROPA  
Alfred Arnborg, Analyst, Think Tank EUROPA  
Ditte Brasso Sørensen, Senior Analyst and Deputy Director, Think Tank EUROPA

# 2040 EU Climate targets

A path to prosperity, competitiveness &  
climate neutrality by 2050



# Simplification Omnibus I and II

26 February 2025



European Commission  
Commission européenne



Commission européenne  
European Commission

# The Industrial Accelerator Act



Commission européenne |  
European Commission

European Commission |  
Commission européenne

# A Vision for Agriculture and Food



Commission européenne  
European Commission

European Commission  
Commission européenne

Commission européenne  
European Commission

27 FURTHERED  
11 SYSTEM  
19 SCOTIA

10 LAC  
17 TPL  
12 V



## EU's nye tilgang til den grønne omstilling

Økonomi

Social Samhørighed

Sikkerhed

# National status og analyse på det kommunale klimaarbejde

Oplæg v. Klimalliancen –  
Tue Damsø, CONCITO og Thor Mortensen, KL



# National status og analyse på det kommunale klimaarbejde

LIFE ACT Kickoff-konference  
28. april 2026

Thor Mortensen, KL & Tue Damsø, CONCITO



# Danske kommuner er globale frontløbere

- Danmark er det første – og hidtil eneste – land i verden hvor alle kommuner har en gældende klimahandlingsplan.
- Planerne er certificeret ud fra den mest ambitiøse standard for kommunal klimaplanlægning i verden.
- Danmark viser vejen til, og værdien af, kollektiv handling på klimaområdet – og der er en betydelig opmærksomhed omkring det.
- Vi har et stærkt afsæt – men det er også vigtigt at fastholder fokus, for der er spotlight på vores fremdrift.



# Planlægning



# DK2020 klimahandlingsplaner

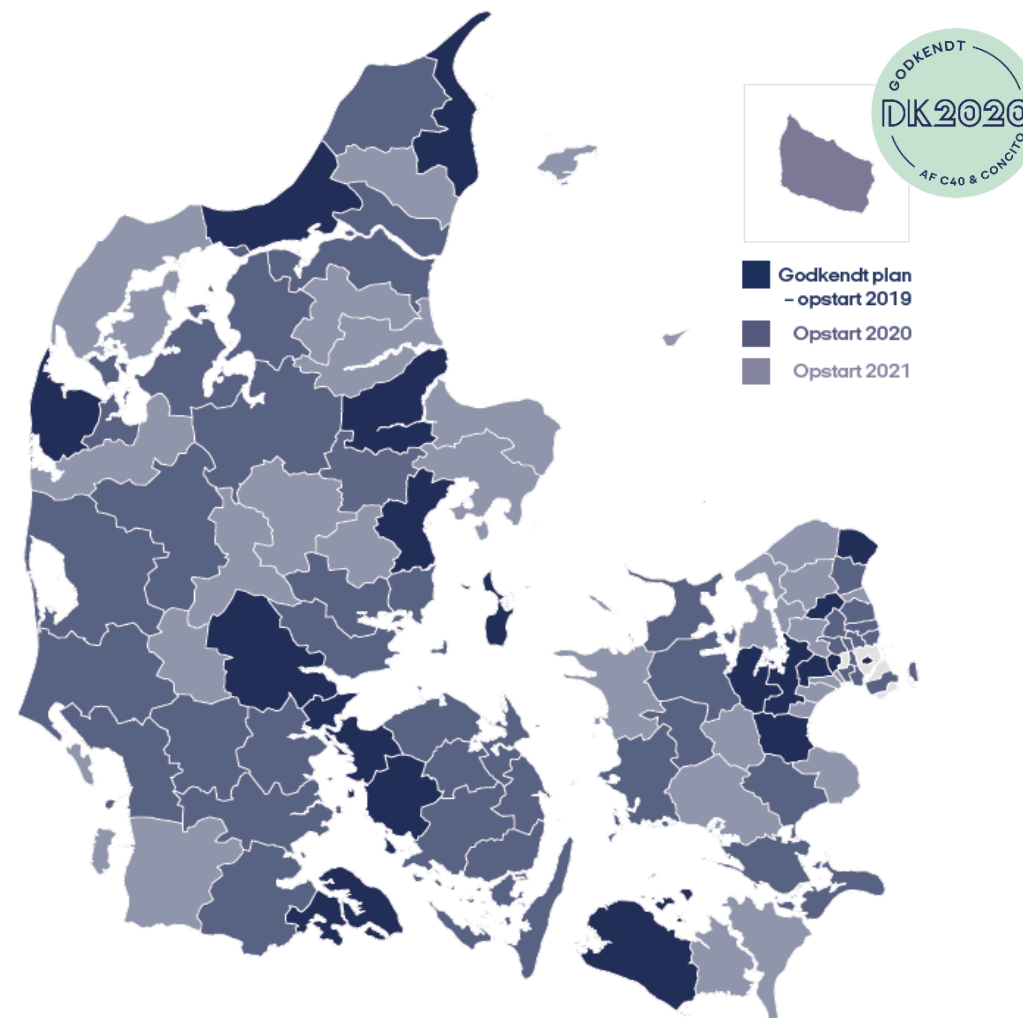
**Opbakning:** 97 ud af 98 danske kommuner har en certificeret klimahandlingsplan (CAP) og den sidste er på vej.

**Drivhusgasreduktion:** Samlet set vil de danske kommuners mål resultere i en **76 %** reduktion af de samlede danske udledninger i 2030 sammenlignet med 1990.

**Tilpasning:** bred risikovurdering samt mål og tiltag rettet mod de vigtigste risici (hovedsageligt oversvømmelse).

**Høj kapacitet** i mange danske kommuner:

- Høj bevidsthed, indsigt og kompetence.
- Forankring af klimaindsatsen på tværs af forvaltningen.
- Inddragelse af lokalsamfundet og etablering af partnerskaber.



# Planlægning i Klimaalliancen

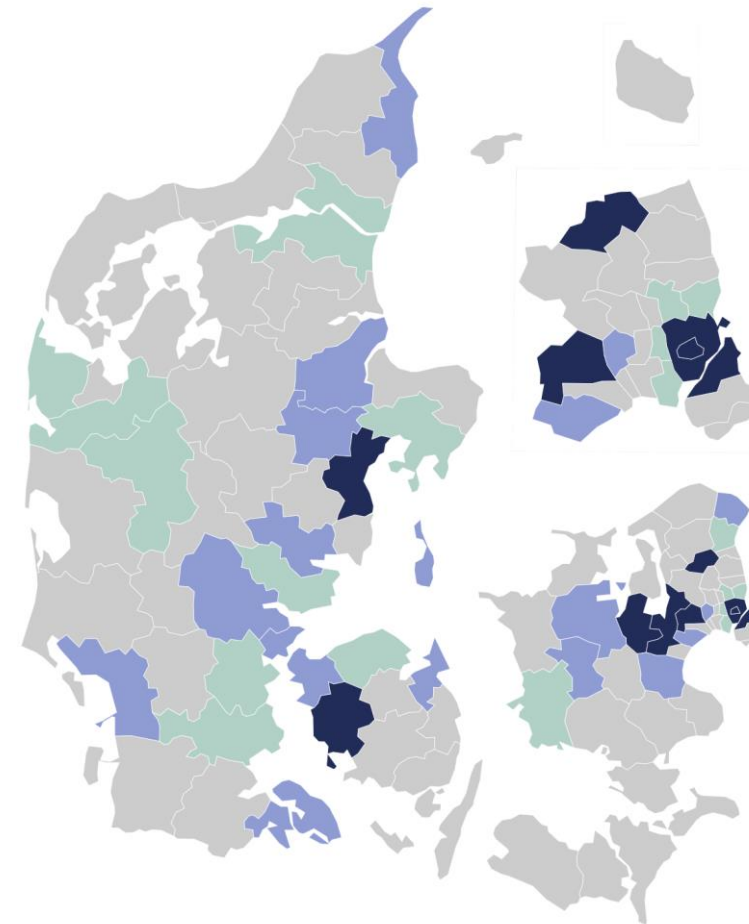
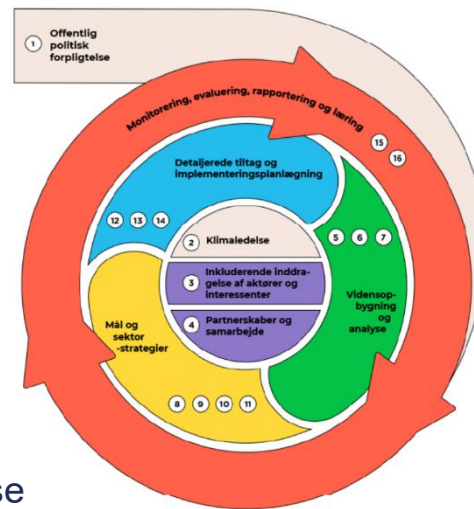
**Opdatering:** Efter DK2020 har nu 7 kommuner vedtaget en opdateret klimahandlingsplan. 32 kommuner er i gang med at opdatere deres, og yderligere 28 kommuner forventes at igangsætte et tilsvarende forløb inden udgangen af 2026.

**CCTF:** Kommunernes opdaterede klimahandlingsplaner certificeres ud fra C40s opdaterede rammeværk for klimaplanlægning – Cities Climate Transition Framework. Det nye rammeværk er:

1. Strømlinet og mere logisk stringent
2. Mere ambitiøst og udvidet scope

**Politisk opbakning:** Bliver afgørende for at opdaterede planer kan accelerere omstillingen.

- Kommunale planlæggere har oplevet faldende opbakning siden 2022.
- Samme tendens i bl.a. ClimAct undersøgelse - dog fortsat stor vægt på klima blandt vælgerne



# Udvalgte hovedpointer



**Faldende politisk opbakning til klimaindsatsen siden 2022**

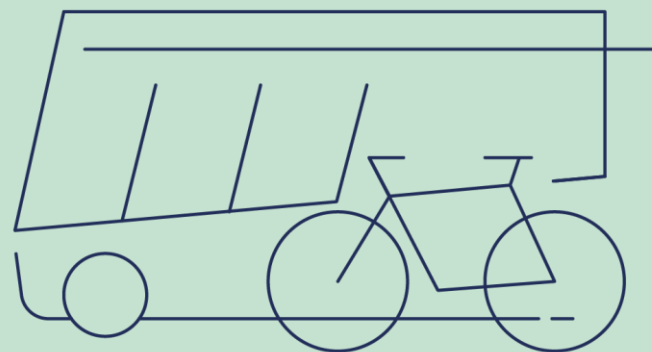


**Behov for flere ressourcer til klimaarbejdet i kommunerne**

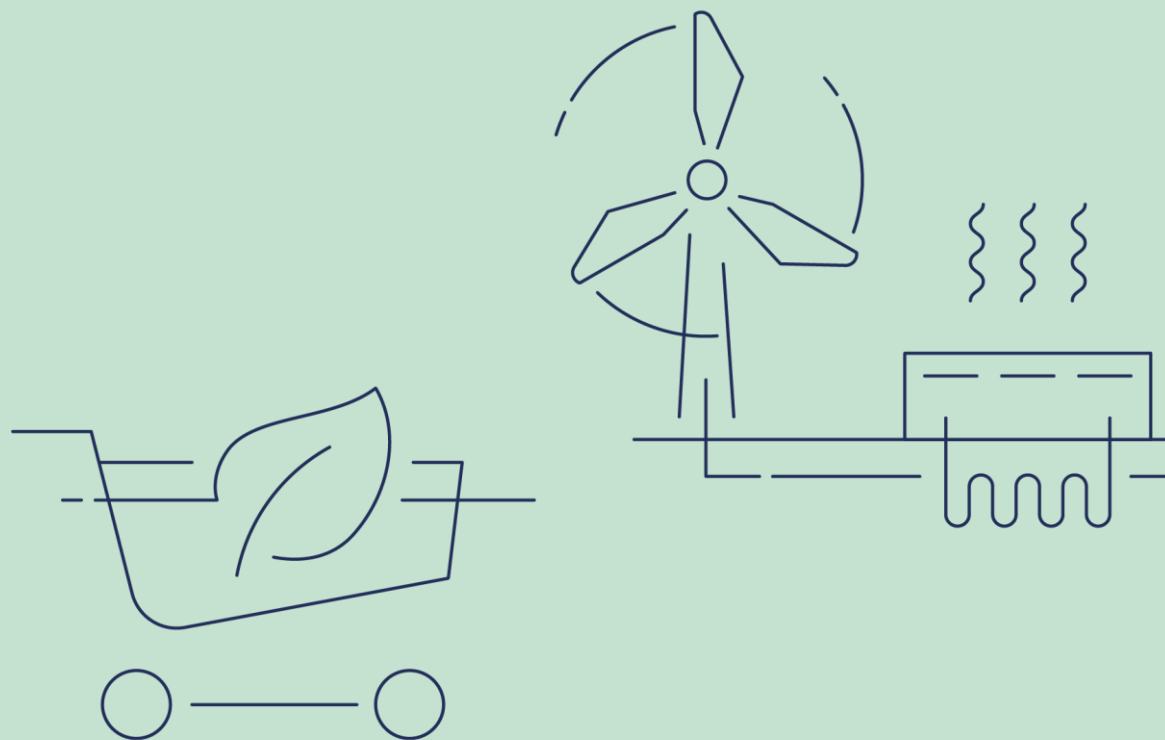


**ca. 70 % af kommunerne har afsat en særskilt kommunal finansiering til implementering af klimaplanen**

**Svag forankring af klimahensyn og -overvejelser i kommunens øvrige økonomi og budgetproces**

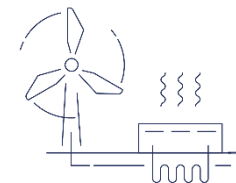
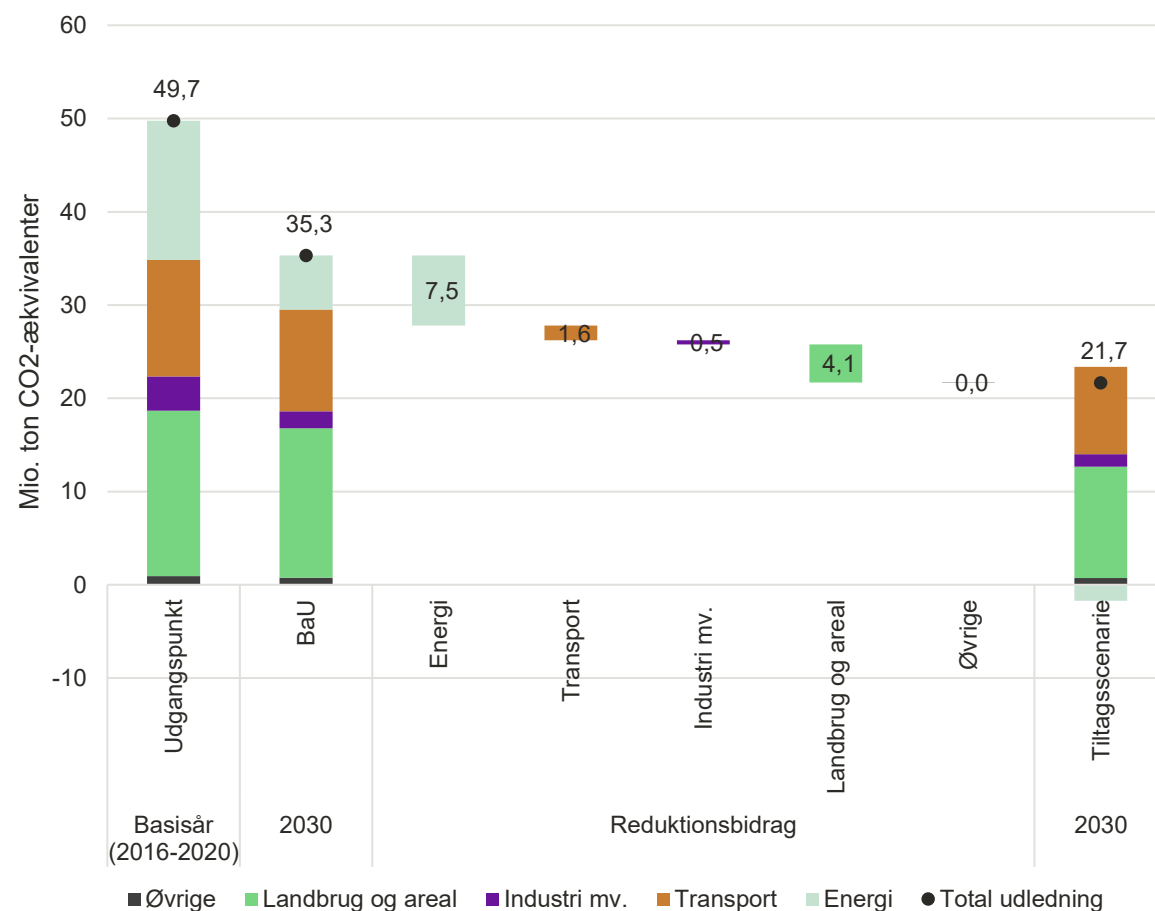


# Drivhusgasreduktion

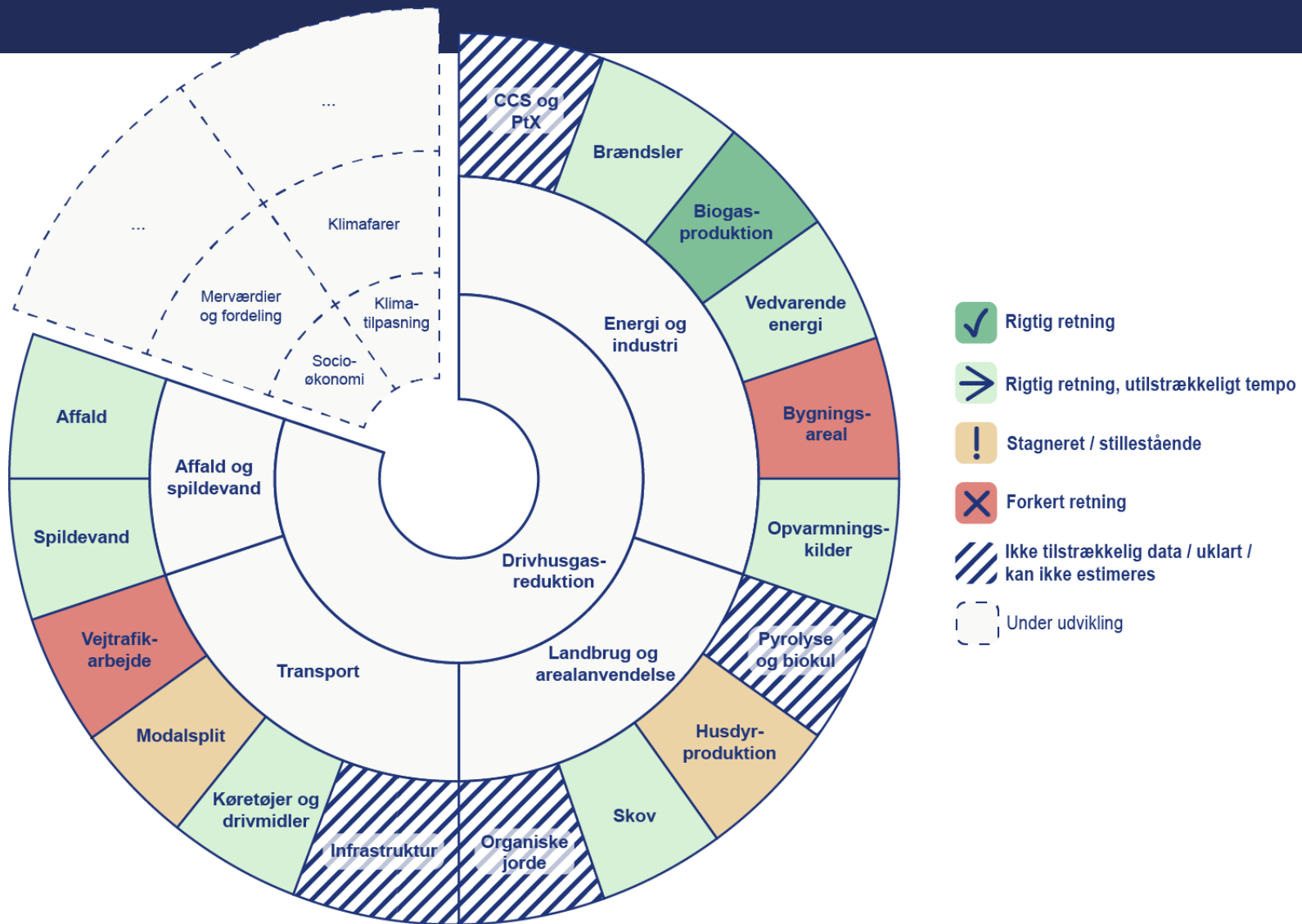


# Kommunernes reduktionsindsats

- Kommunernes har et samlet mål om at reducere udledningen med 76 % i 2030 ift. 1990.
- Kommunernes forventer samlet at kunne reducere udledningen med 73 % i 2030 ift. 1990 i deres tiltagsscenarier.
  - Stor reduktion på energi og til dels landbrug, og lille forholdsmæssig reduktion for transport.
- Der er ca. 4.600 tiltag og 1.700 delmål i de kommunale klimahandlingsplaner.
  - Særligt fokus på energi og transport, samt forbrug
- 87 kommuner har indrapporteret knap 1.200 reduktionstiltag, der er undervejs. Særligt energi og transport.



# Omstillingsindikatorer



# Udvalgte hovedpointer



**Fossile brændsler er på vej ud, men erstattes nogle steder af biomasse – der skal øget fokus på elektrificering**



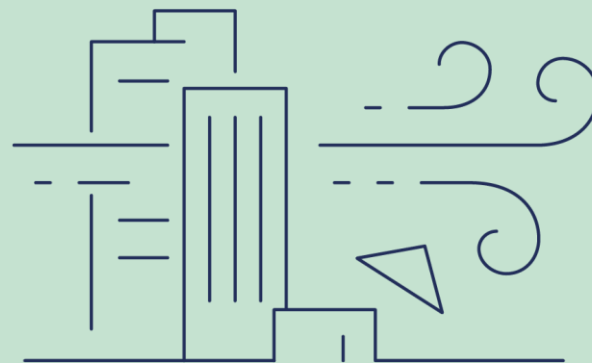
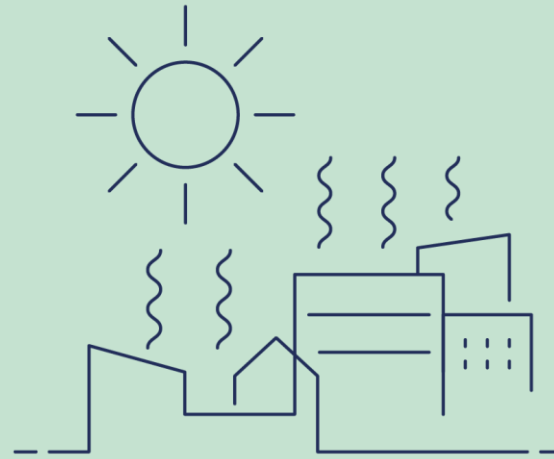
**Fuld fart på udrulning af elbiler – men bilparken i kommunerne og vejtrafikken øges fortsat**



**De grønne treparter har potentiale til en accelereret udtagning af lavbundsjord og skovrejsning**

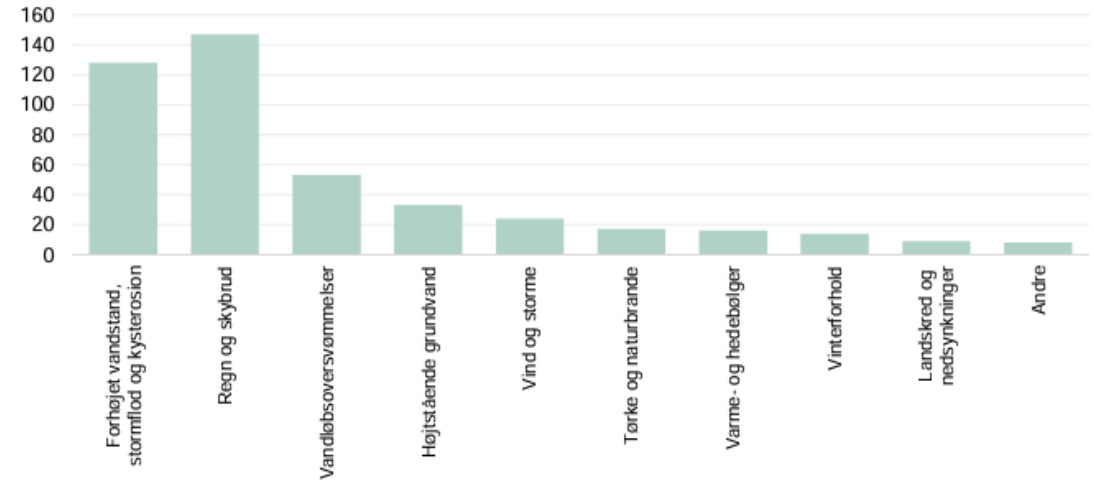


# Klimatilpasning

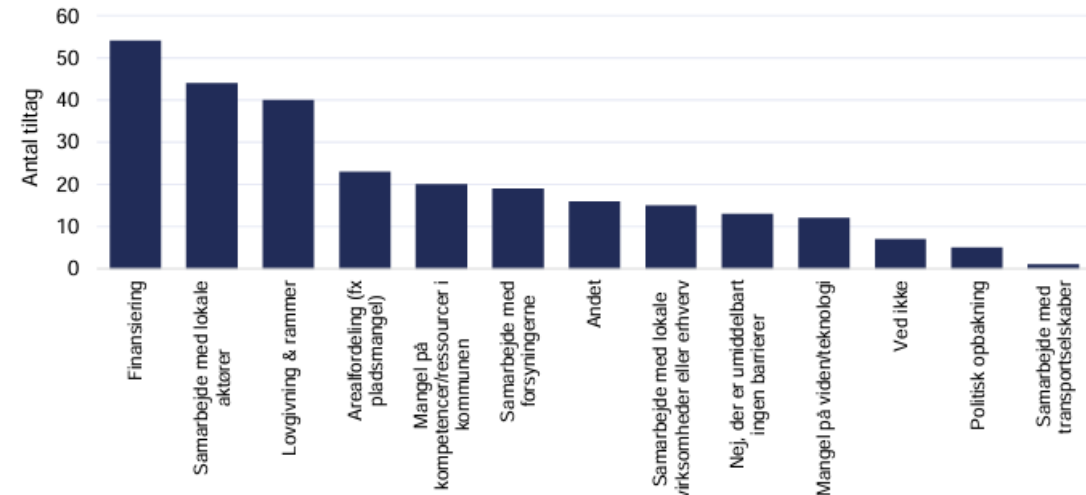


# Kommunernes klimatilpasningsarbejde

- Alle certificerede kommuner har udviklet planer for klimatilpasning, med mål for klimarobusthed og en bred klimarisikovurdering.
  - Betydelige metodiske forskelle på risikoanalyserne, og vanskeligt at omsætte klimarobusthed til konkrete mål og handlinger – ikke kun et problem for kommunerne.
- Der er ca. 1.900 tiltag og 600 delmål i kommunernes klimatilpasningsplaner
  - Omkring en fjerdedel af tiltag i planerne er anlægsprojekter
- 70 kommuner har indrapporteret 267 igangsatte klimatilpasningstiltag, flest med fokus på oversvømmelser
  - Ca. 20% af de igangsatte tiltag er anlægsprojekter.



Figur 3.23 – Prioriterede klimatilpasningstiltag fordelt på klimafarere, n=63 kommuner (Kilde: spørgeskemaundersøgelsen "Kommunerne årlige klimastatus 2024").

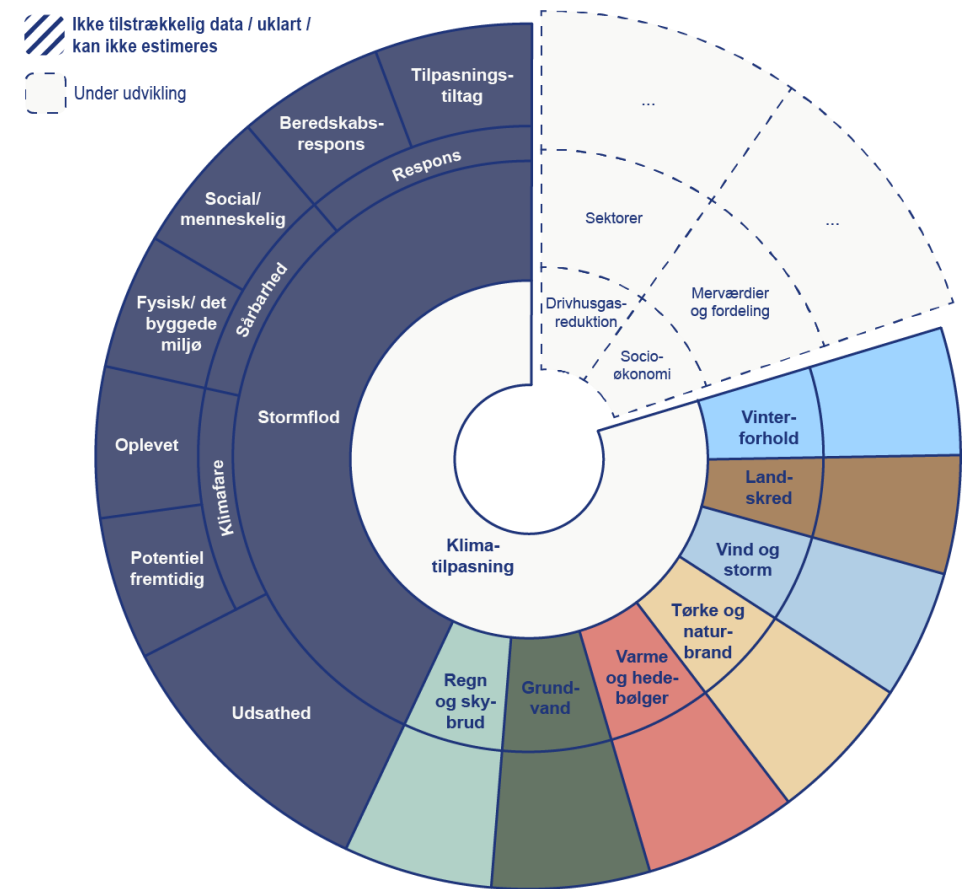


Figur 3.24 – Barrierer for implementeringen af indrapporterede klimatilpasningstiltag, n=62 kommuner (Kilde: Spørgeskemaundersøgelsen "Kommunerne årlige klimastatus 2024").



# Monitorering af klimatilpasning

- Svært at måle fremdrift sammenlignet med CO<sub>2</sub>-reduktioner – der findes ikke én entydig indikator.
- Begrænset og uensartet datagrundlag
- Fokus på aktiviteter frem for effekt
- Arbejde i gang med monitorering og indikatorer
- Behov for bedre data og fælles metoder fremadrettet



# Udvalgte hovedpointer

**Skærpede rammer og styrket statslig rolle på oversvømmelsesområdet – både ift. kyst og grundvand**



**Udfordring: få data på, hvor og hvad der er etableret af klimatilpasning**



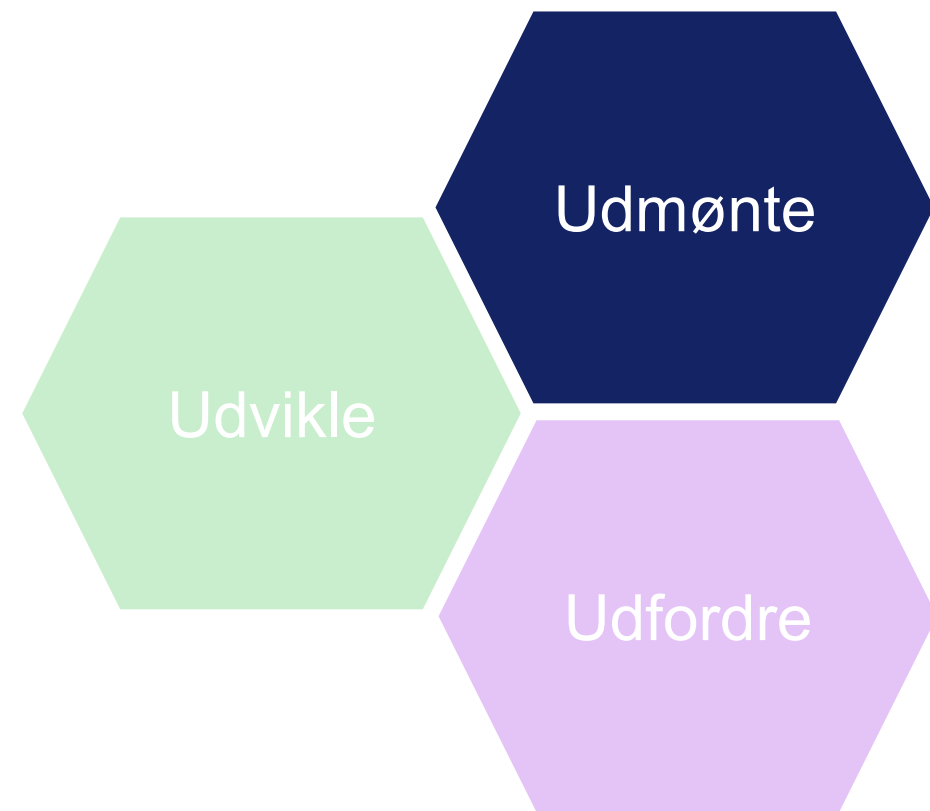
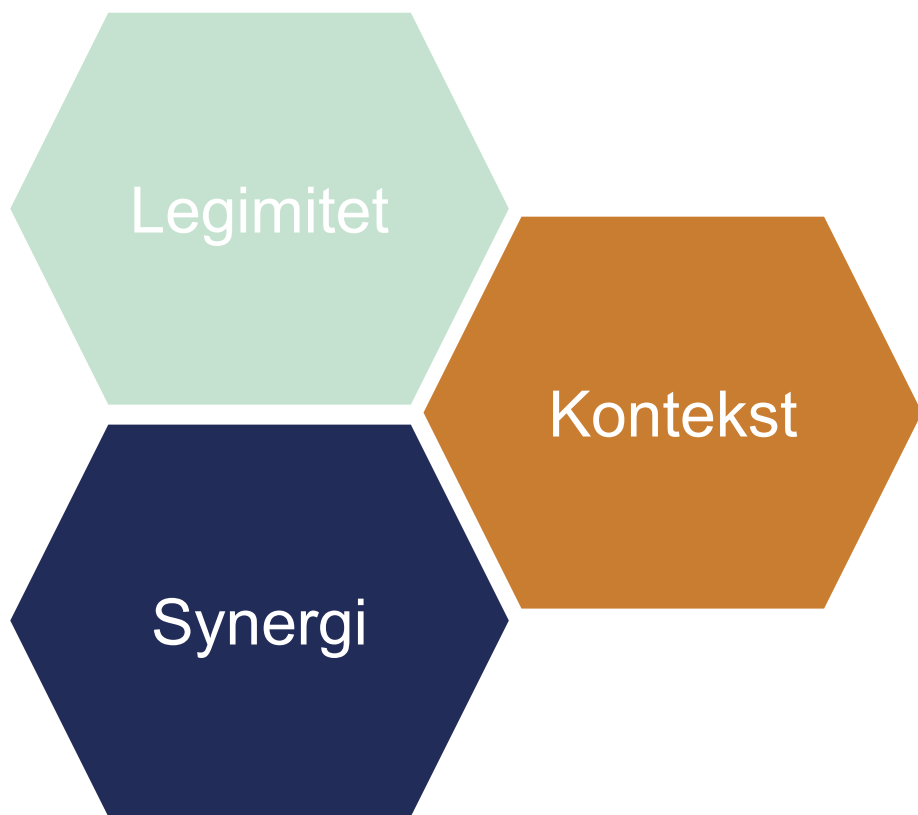
**Nye risikostyringsplaner og data (fx oversvømmeskort, farekort) skaber et stærkere fælles datagrundlag og mere ensartet planlægning på tværs af kommuner**



**Ujævn udvikling på tværs af klimarisici – behov for vidensopbygning om andre relevante klimafarer, fx vinterforhold, tørke og varme- og hedeølger**

# Kommunalt klimabidrag

## Hvorfor kommunal klimahandling



## Kommunal klimahandling i kontekst

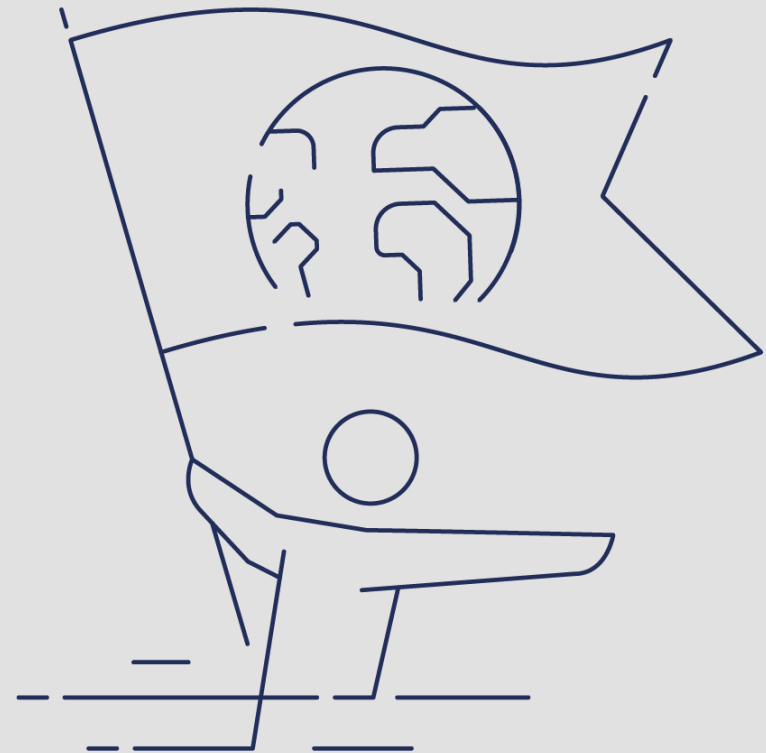
# Fælles styrke i klimahandling

## 98 kommuner – arbejder systematisk med klimahandleplaner

- Fælles ramme, metode og sprog
- på tværs af hele landet
- Sammenhæng: lokalt ↔ nationalt

## Effekt

- Styrket implementering
- Effektiv brug af ressourcer
- Bedre vilkår for klimaplanlægningen i kommunerne



## Hvad er det, Klimaalliancen skal?

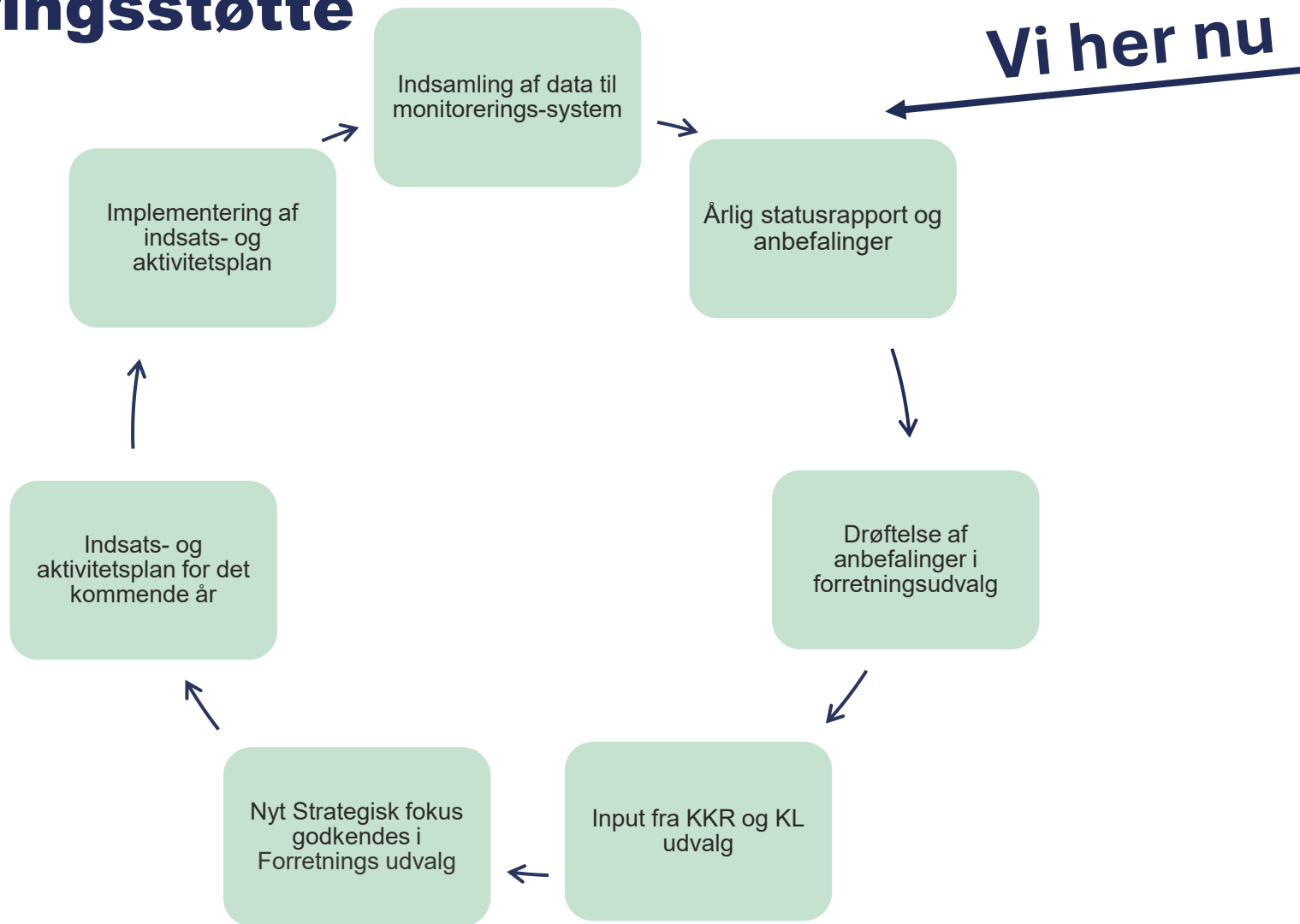
### Understøtte implementering af klimaplanerne

- Tilbyde faglige arrangementer, netværk, videndeling
- Undersøger løsninger på udfordringer ift. at implementere klimahandlingsplaner
- Fælles rapportering på tværs af partnerskabet
- interessevaretagelse.

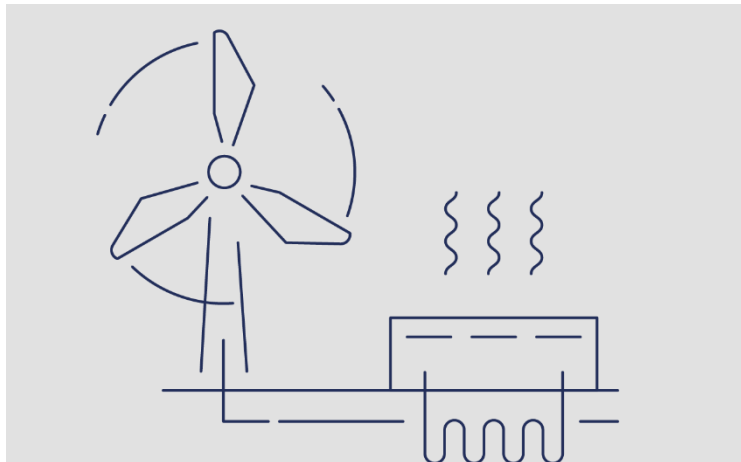
**Understøtte opdatering af klimahandlingsplaner, så kommunernes planer er relevante og ambitiøse**



# Årshjul for strategisk fokus og implementeringsstøtte



# Strategisk fokus frem til juni 2026

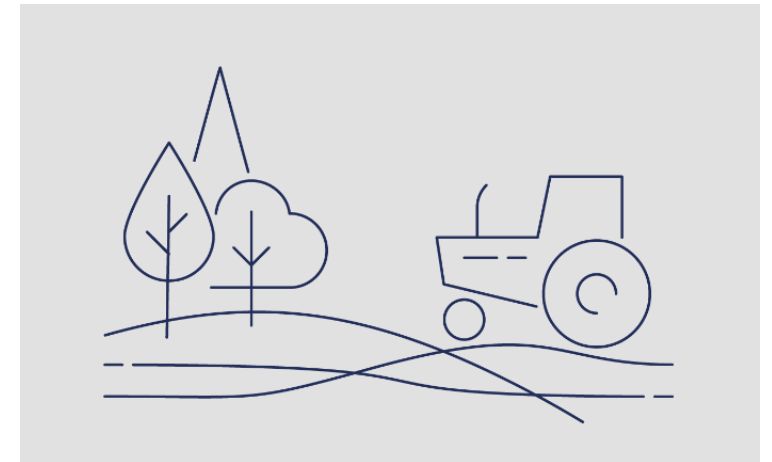


**Fremtidssikring af energisystem** - Udbredelse af viden om kommunernes rolle i fremtidssikringen af energiforsyningen



**Klimatilpasning** - Udvikling og udbredelse af bedre datagrundlag og fælles metode til vurdering af kommunale klimatilpasningstiltag

Finansiering og modsatrettede hensyn i lovgivning for klimatilpasning



**Grøn Trepert og klimahandlingsplaner** - Samspil mellem omlægningsplaner og klimahandlingsplaner i kommunerne

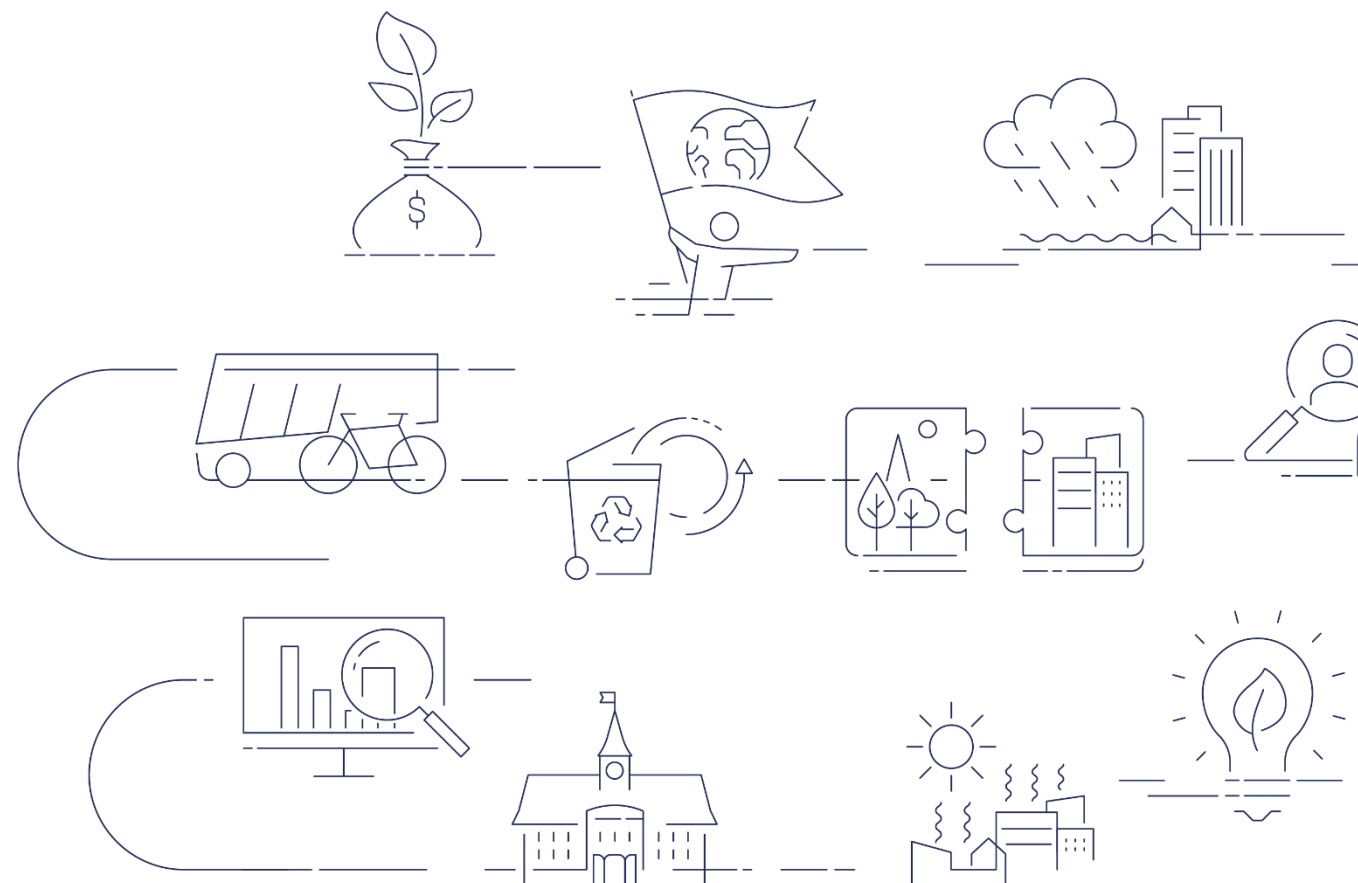
# Vi arbejder hele tiden med hele bredden af Klimahandlingsplanerne



# Tak for opmærksomheden

Følg med i Klimaalliancens arbejde:

- Klimaalliancens [hjemmeside](#)
- Klimaalliancens [nyhedsbrev](#)
- Klimaalliancens [videns- og samarbejdsplatform](#)



**Pause**  
**KI. 11.15 – 11.30**



# Kommunale vidnesbyrd fra klimaarbejdet



# Temperaturmåling 2

## Brandvarm (meget og strålende):

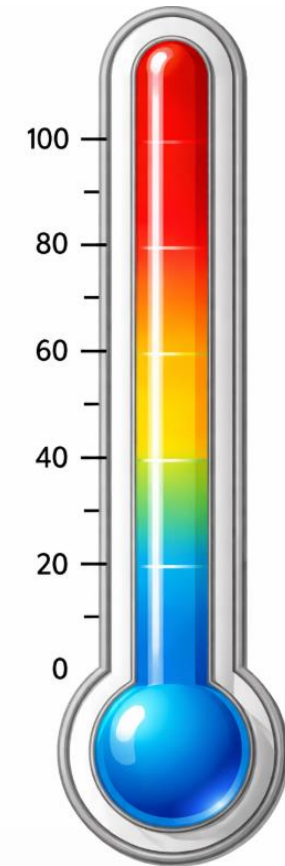
- ... alt bobler af aktivitet
- ... som en Tour de France-rytter i udbrud
- ... som en forvaltning, hvor klima er "default" i alle beslutninger

## Lunken (mellem og svingende):

- ... som en cykeltur i modvind
- ... som solceller i dansk sommervejr – det svinger lidt
- ... som en forvaltning, hvor klima afhænger af ildsjæle

## Iskoldt (meget lidt og ingenting):

- ... som en vindmølle uden vind
- ... som en parkeret cykel med flade dæk
- ... som en forvaltning, hvor klima er "noget de andre tager sig af"



# Let frokost & LIFE ACT-markedsplads

# Debatsession: Når Klimahandling bliver kompleks

## Panel 1 – i salen

**Helle Ørsted**, Seniorforsker, Institut for miljøvidenskab og Institut for Statskundskab, AU

**Kathrine Olldag**, Centerchef, Vordingborg Kommune, og forperson, Vedvarende Energi

**Henrik Vejre**, Professor, Institut for Geovidenskab og Naturforvaltning, KU

**Anja Wejs**, Markedschef for Klimatilpasning, NIRAS

**Janus Porsild Hansen**, Senior scientific lead, Novo Nordisk Fond

**Moderator:** *Nadia Gullestrup, medstifter af GAIA - Unge for et Grønt Erhvervsliv*

**Deltagere fra den forreste halvdel af salen – bliver i salen**

## Panel 2 – auditoriet

**Pernille Møller Rendal**, Afdelingschef for Klima- og Miljøafdelingen, Mariagerfjord Kommune

**Lars Tønder**, Professor, Institut for Statskundskab, SDU

**Bent Mariager**, Stifter og talsperson, Grønne Nabofællesskaber

**Maj-Britt Quitzau**, Lektor, Institut for Planlægning, AAU

**Helle Osmer Clausen**, Program director, CIP Foundation

**Moderator:** *Linea Sveistrup, forperson for Ungeklumarådet*

**Deltagere fra den bagerste halvdel af salen – går i auditoriet**



# Klima inden for rådhusets mure

Klimaarbejdet udfordres i det kommunale maskinrum, hvor fagligheder, lovgivning og politiske prioriteringer trækker i forskellige retninger. Her er klima ikke en kommunal kerneopgave, men en udviklingsopgave, der skal balanceres og legitimeres gennem andre dagsordner og finansieres via driftsmidler.

Samtidig igangsættes mange indsatser og implementeres på livet løs, men det afspejles ikke altid i CO<sub>2</sub>-regnskabet, hvor ikke alt kan måles. Der planlægges desuden i en virkelighed, der ændrer sig hurtigt, og hvor afstanden mellem strategier og konkret handling kan synes betydelig. Det gør det vanskeligt at omsætte planer til praksis og skabe sammenhængende indsatser på tværs af forvaltninger og fagligheder.

Derfor peger klimamedarbejdere rundt om i kommunerne i stigende grad på behovet for også at kigge *indad* og arbejde med organisatorisk forandring og vedholdenhed – herunder nye arbejdsformer, vaner og interne samarbejder - hvor klimaledelse i sig selv bliver en central disciplin.

# Klima uden for rådhusets mure

Mange afgørende klimabeslutninger og mål ligger uden for kommunens direkte handlerum og forudsætter opbakning, engagement og stærke samarbejder med en bred kreds af aktører - såsom borgere, erhverv og interesseorganisationer. Det stiller skarpt på kommunens rolle og ansvar i klimaarbejdet - og på, hvordan man arbejder med mål, man ikke selv har fuld kontrol over.

Samtidig kræver klimahandling ofte svære prioriteringer, hvor forskellige hensyn støder sammen - ikke mindst i kampen om arealer og i forhold til lokale erhverv. Her opstår spørgsmål om legitimitet: Med hvilken ret træffer kommunen beslutninger, og hvordan skabes opbakning til indsatser, der kan møde modstand? Det handler dog ikke kun om at informere og skabe opbakning, men også om at engagere og skabe løsninger, der opleves som meningsfulde, lokalforankrede og retfærdige.

Derfor peger klimamedarbejdere i kommunerne også på *behovet for at styrke arbejdet med samarbejder og partnerskaber uden for kommunens mure* – med både aktører inden for kommunegrænserne, men også med andre kommuner og aktører. Det betyder et vedvarende behov for bedre koordinering, klarere roller og en stærkere kobling mellem alle de mange klimatiltag der foregår på i kommuner og uden for kommunerne – som ofte foregår parallelt – og skal kobles på både nationale og internationale rammer.

# Kaffepause

*Vi samles og mødes i salen kl. 14.45*

# Opsamling på debatterne & klimakamptale

v.

Nadia Gullestrup, medstifter af GAIA

Linea Svestrup, forperson for Ungeklimarådet

Morten Westergaard, tidligere klimachef i Middelfart Kommune

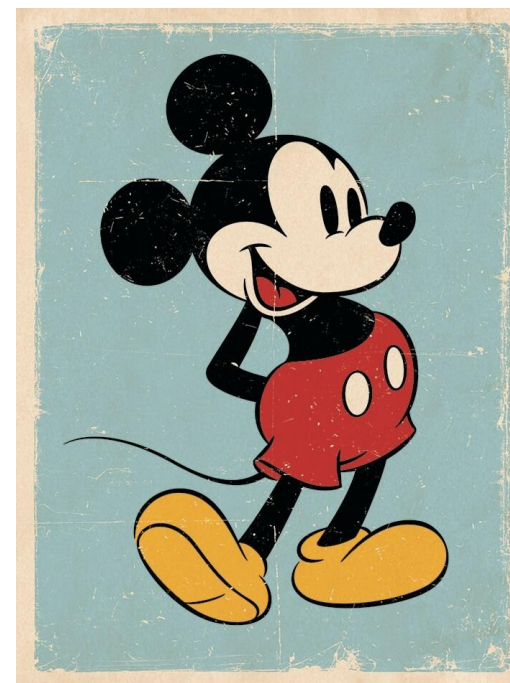
14.45 Opsamling og klimakamptale  
Ud- og indsigter fra dagen samt  
motiverende ord til mod, vilje og  
fantasi i klimaarbejdet.  
V. Nadia Gullestrup, Linea Sveistrup og  
Morten Westergaard



2050



Det har jeg ikke prøvet før  
Så det kan jeg godt





# Vilje



Nyborg eden

*"Je suis Fifi"*



# Temperaturmåling 3

## Brandvarm (meget og strålende):

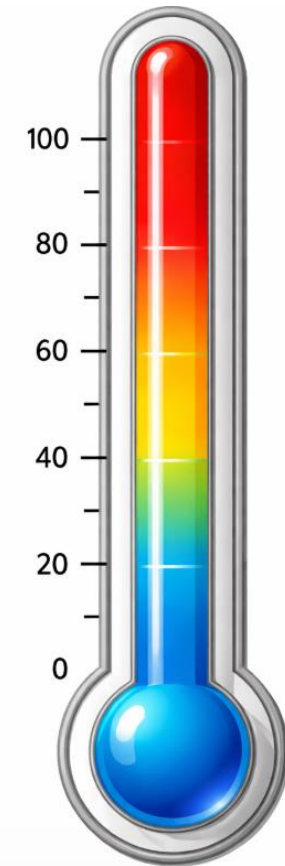
- ... alt bobler af aktivitet
- ... som en Tour de France-rytter i udbrud
- ... som en forvaltning, hvor klima er "default" i alle beslutninger

## Lunken (mellem og svingende):

- ... som en cykeltur i modvind
- ... som solceller i dansk sommervej – det svinger lidt
- ... som en forvaltning, hvor klima afhænger af ildsjæle

## Iskoldt (meget lidt og ingenting):

- ... som en vindmølle uden vind
- ... som en parkeret cykel med flade dæk
- ... som en forvaltning, hvor klima er "noget de andre tager sig af"



# Tak for i dag

Vi ses til fælles klimahandling!

*Kom godt videre*