

Det Europæiske Netværk for Post-traumatisk Stress Træning & Praksis



www.tentsproject.eu

Information om katastrofe og uddannelse

Magda Rooze MA/MBA
director Impact
Amsterdam

Reference

- Multidisciplinær guideline til tidlige psykosociale interventioner efter katastrofer, terrorisme og andre chokerende hændelser– Impact, 2007
-

Guidelines til tidlige interventioner

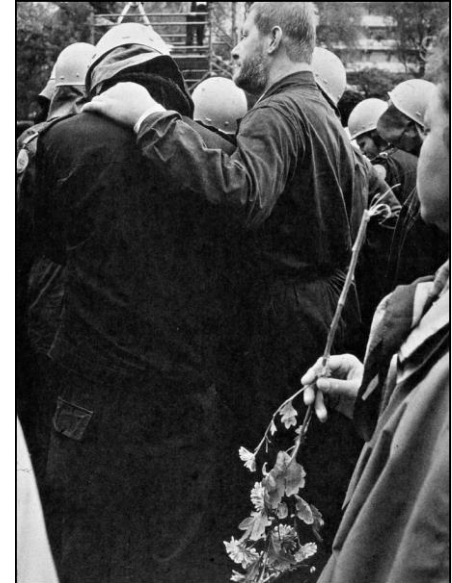
- Hvad man gør og ikke gør i de første 6 uger efter katastrofer, terrorisme eller andre chokerende hændelser/ulykker.
 - Støttende kontekst
 - Forebyggende tidlige interventioner
 - Helbredende tidlige interventioner
 - Organisering
-

Videnskabelig basis for den støttende kontekst

- Bred enighed om at trøst, information og støtte samt imødekommelse af øjeblikkelige og emotionelle behov spiller en værdifuld rolle i den akutte coping hos dem, der er påvirket af en stressfuld begivenhed (Litz et al, 2002)
 - Der er bred enighed om, at praktisk og social støtte kan spille en vigtig rolle ift. at komme sig over PTSD-symptomer, særligt direkte efter et traume (NICE, 2005)
 - Traumestudier viser en god helende effekt ved social støtte i forhold til det psykologiske velbefindende efter et traume (Kaniasty, 2005)
-

Hvad er en støttende kontekst?

- Et lyttende øre, støtte og trøst og åbenhed omkring praktiske behov
 - Tilbud om faktuel og opdateret information omkring den chokerende hændelse
 - Mobilisering af social støtte fra de overlevendes egne sociale omgivelser
 - Vigtigt at genforene overlevende med menneskene tættest på dem og holde familier sammen
 - Berolige de pårørte som udviser normale stress-reaktioner
-



Information som del af den støttende kontekst

- Faktuel og opdateret information omkring den chokerende hændelse
 - Information omkring normale stress-reaktioner
 - Få information ud til den traumeramte befolkning
 - Information til børn gennem voksne og skoler
 - Information til redningspersonale/støtte fra kolleger
-

Videnskabelig basis for præventive tidlige psykosociale interventioner

- Der er minimal eller ingen evidens for værdien i at tilbyde generel information til alle, der er berørt af en chokerende hændelse. Der er dog bred enighed om, at der er behov for dette (niveau 4)
 - Der er ingen videnskabelig evidens for effekten af præventiv psykoedukation – hverken mundtlig eller skriftlig (niveau 1)
-

Anbefalinger om information som del af den forebyggende tidlige intervention

- En beroligende forklaring af normale reaktioner
 - At fortælle hvornår man skal søge hjælp
 - Rådgivning omkring hvordan de påvirkede kan tackle daglige rutiner
 - Aldersspecifik information for børn
 - Studiegruppen anbefaler ikke at tilbyde præventiv psykoedukation
-

Organsering af information om katastrofe

- Kollektive interventioner:
 - Krisecentre tilbyder assistance og støtte i den akutte fase
 - Alt samles på ét sted
 - Kommunikation via medier

