

# DIGNITY

Udredning og behandling af  
flygtningebørn i traumeramte  
familier:

*Et psykologisk perspektiv på forebyggelse af  
intergenerationel traumevandring*

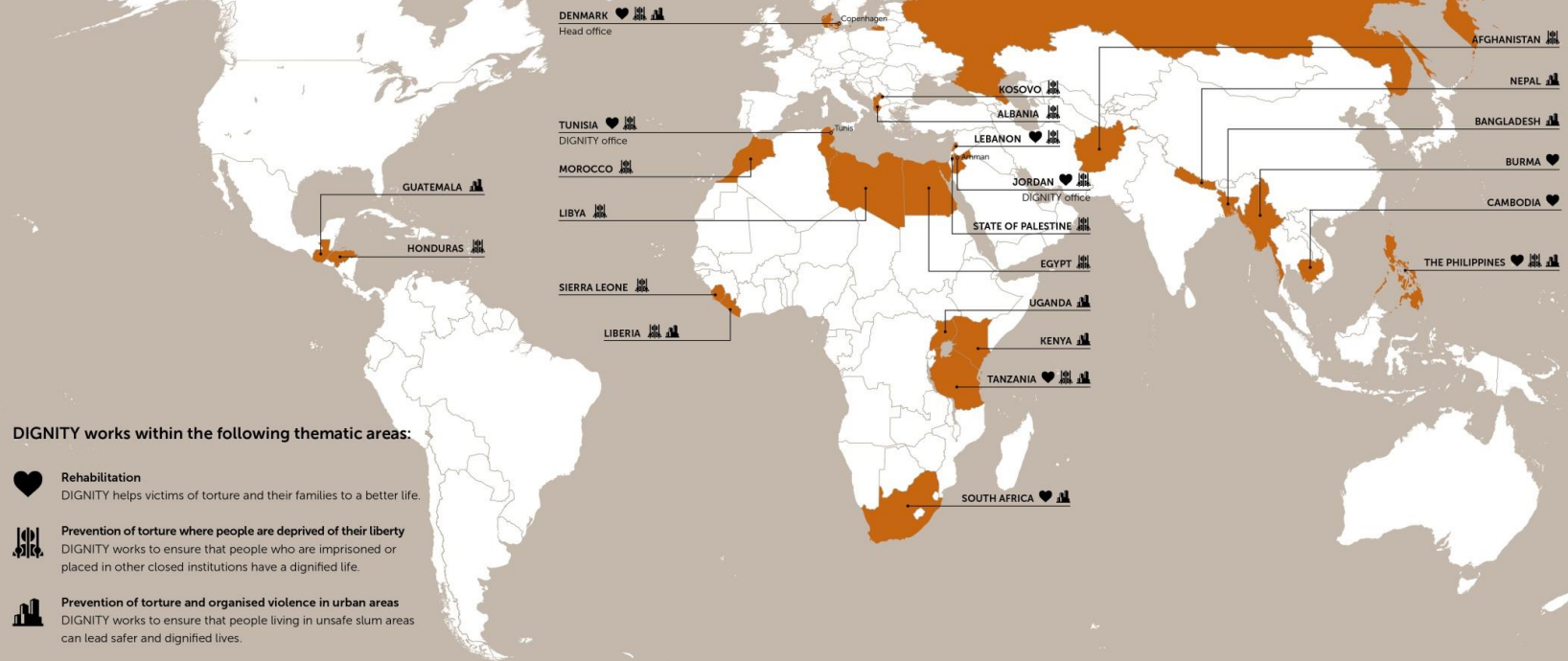
*Helena Lund, Cand. Psych. Aut. [helu@dignity.dk](mailto:helu@dignity.dk)*

*Rikke Kann, Cand. Psych. Aut. [rka@dignity.dk](mailto:rka@dignity.dk)*



# DIGNITY – DANISH INSTITUTE AGAINST TORTURE

## THIS IS WHERE WE WORK



[www.dignity.dk](http://www.dignity.dk)

Tidligere RCT (Rehabiliterings- og Forskningscenter for Torturofre)



# HVEM MØDER VI PÅ DIGNITY?



Tegning: Helena Lund

- Torturoverlevende forældre og flygtningefamilier.
- Forældre med flygtningebaggrund og børn/unge, der er født og opvokset i Danmark.

# PROBLEMETS OMFANG ?



FOTOGRAF: JAN GRARUP  
[WWW.MADEBYGRARUP.COM](http://WWW.MADEBYGRARUP.COM)

Det estimeres, at 1/3 af flygtninge i Danmark har været udsat for tortur.

Ud af de flygtninge, som har søgt behandling for PTSD, angst og depression har:

- 79 % mænd og 48 % kvinder har været udsat for tortur.
- 80 % udsat for krigsoplevelser.
- Høj forekomst af PTSD, angst og depression

# HVAD HAR FAMILIERNE MED SIG?

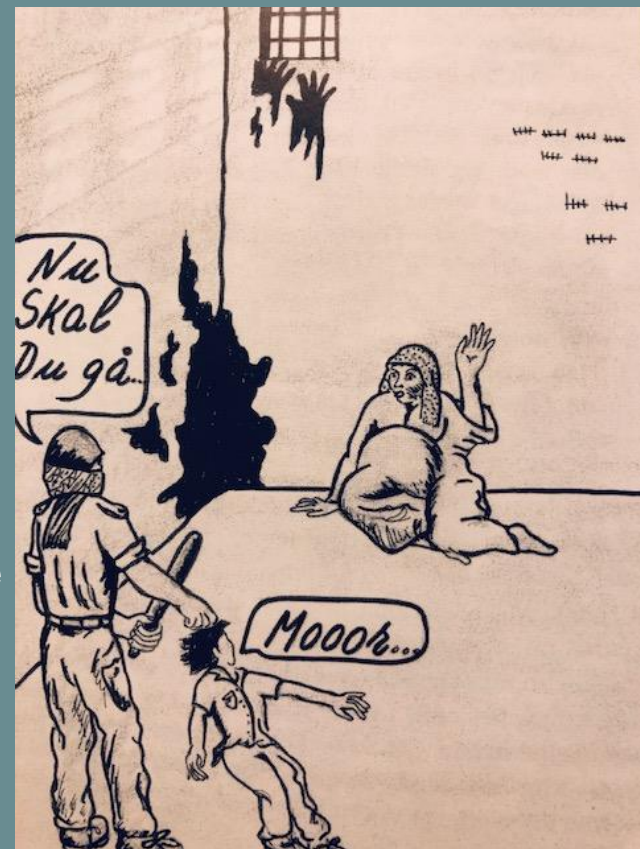


## Fysisk tortur:

- Ophængning
- Slag / falanga
- Forbrænding
- Seksuel tortur
- Kvælning
- Waterboarding
- Elektrisk tortur

## Psykisk tortur

- Skinhenrettelse
- Overvære og overhøre tortur af nære/fjerne andre
- Dehumanisering
- Søvndeprivation
- Umulige valg, der krænker integriteten



"Shervin: Hvorfor lide af sorg" (IRCT 1995)

# HVAD ER TRAUMER?

*"(...) trauma is the experience and psychological impact of events that are life-threatening or include a danger of injury so severe that the person is horrified, feels helpless, and experiences a psychophysiological alarm response during and following the experience"*  
(Schauer et al. 2011)



De fleste traumereaktioner er naturlige overlevelsesreaktioner på traumatiske trusler, som kroppen husker og genspiller i den forkerte kontekst.

# FILMKLIP 1:

[www.dignity.dk](http://www.dignity.dk)



FILMKLIP 2:

HVORFOR MEDTÆNKE HELE FAMILIEN?



# ”TRAUMEVANDRING”

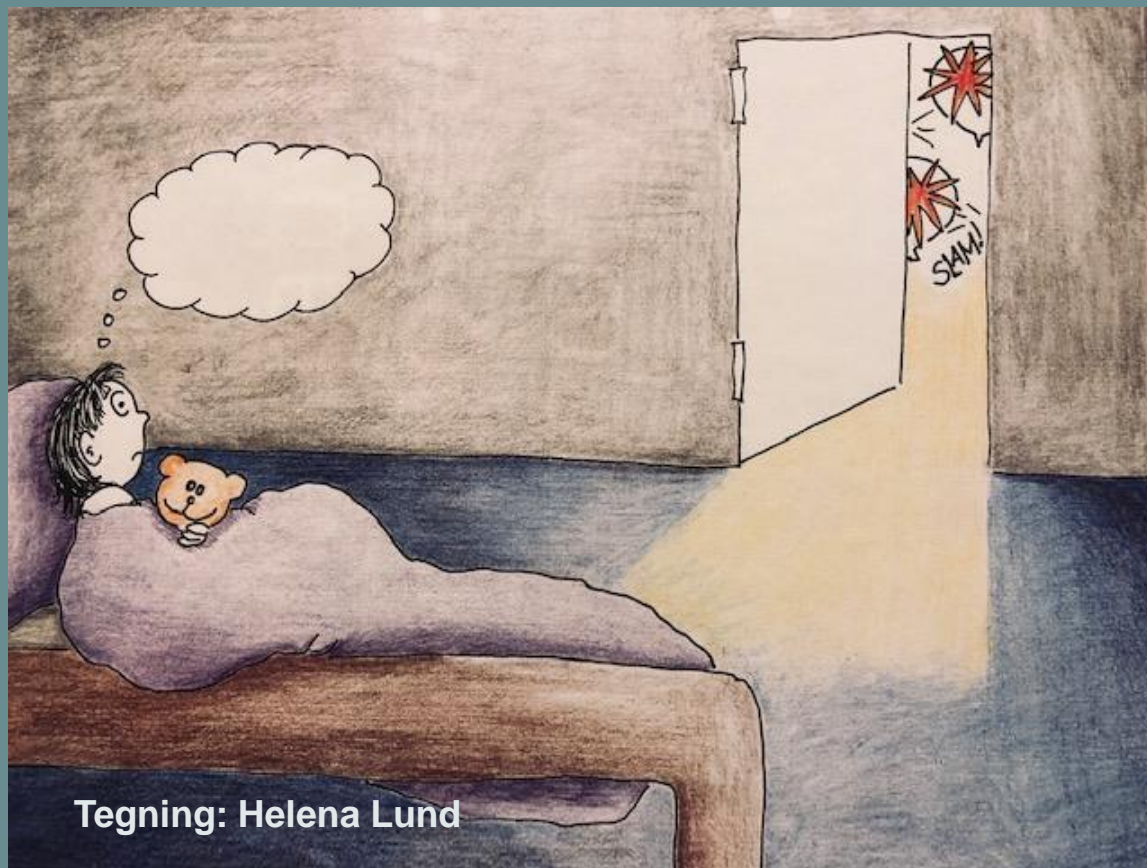


# ØGET RISIKO FOR TRAUMERELATERET VOLD

*“Parental trauma seems to be associated with perpetration of child abuse within the family. Abusive behavior against children could be a potential trauma reaction, which should be considered in preventive strategies aimed at reducing harm in traumatized families”*

(Montgomery, Just-Østergaard & Jervelund 2018).

DIGNITY: 30-50 % af henviste familier



Tegning: Helena Lund

# INTERGENERATIONEL TRAUMEVANDRING :

- Børn af traumatiserede flygtningeforældre havde gennemsnitligt et lavere psykosocialt funktionsniveau end jævnaldrende børn.
- Signifikant sammenhæng mellem familiens samlede funktionsniveau og barnets trivsel.
- Familien påvirkes som helhed af forældrenes traumehistorik.
- Sammenhæng imellem utryk tilknytning hos barnet og familiens traumekommunikationsstil.

*(Dalgaard & Montgomery 2017, Timshel et al. 2017)*



# Kommunikationsstil som risikofaktor:

- Silencing
- ”Ufiltreret tale”

FOTOGRAF: JAN GRARUP  
[WWW.MADEBYGRARUP.COM](http://WWW.MADEBYGRARUP.COM)

*(Dalgaard & Montgomery 2017, Timshel et al. 2017)*

# SILENCING:

*"(...) we have made a conscious effort to protect our children by not telling them about it, and when it happens, that I have problems, that I cannot understand, then I ask them to go to their room, and then it is their mother, who doesn't have any problems, who takes care of the children"*

*(Dalgaard 2016)*



Tegning: Helena Lund

# UFILTRERET TALE:



Tegning: Helena Lund



Tegning: Helena Lund

# AFSTAND MELLEM DET LEVEDE OG FORTALTE:

"Jeg genkender ikke længere mig selv eller min familie"

"Mine børn ved ikke, at jeg har det skidt"

"Min far fortæller om fængslet og viser sine ar.."

"Jeg hører min mor skrike om natten"

"Mine forældre er sure hele tiden.."

"Min hustru skælder hele tiden børnene ud"

"Min krop har smerter, alt gør ondt"

# HVILKE BØRN OG UNGE BØR VI BEKYMRE OS OM?

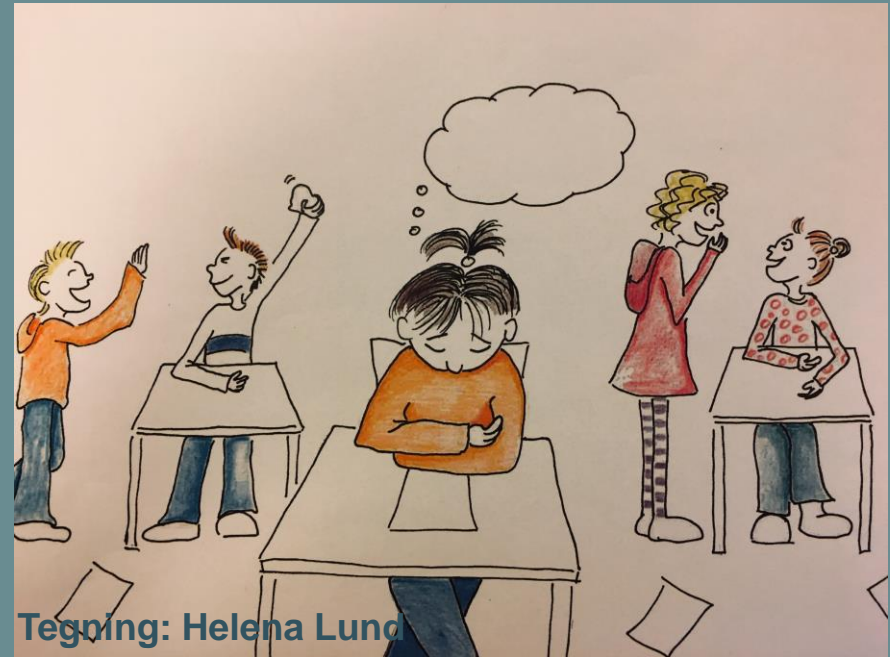
- Tvangspræget gentagelse (repetitiv, monoton leg, adfærd)
- Forstyrrelser af spisning og søvn
- Hukommelses- og koncentrationsbesvær
- Tristhed og depressive tanker
- Social tilbagetrækning og isolation
- Somatiske klager (og/eller sammenfald med forældres klager)
- Urolig adfærd, angst, traumespecifik frygt
- Udadreagerende adfærd, aggression og raseriudbrud
- Tab af allerede opnåede udviklingsmæssige færdigheder (sprog, renlighed m.m.)
- Skolevægring, separationsangst
- Overdrevent tilpasset: voksen for tidlig / "forældregjorte børn"
- Impulsivitet og risikosøgende adfærd



# EKSTERNALISERENDE OG INTERNALISERENDE ADFÆRD



Tegning: Helena Lund



Tegning: Helena Lund

(Ryding & Leth 2014)

# "PARENTIFIED CHILDREN" OG OMVENDTE ROLLER



Tegning: Helena Lund

# FLYGTNINGEBØRN ER OFTE DOBBELT-RAMTE:

## Individuelle risikofaktorer:

- Egne traumeeksponering (alvorsgrad, omfang, relation til udøver, barnets alder og udviklingsniveau)
- Forældres traumeeksponering og kompromitterede helbredstilstand
- Forældres selvmedicinering med stoffer
- Forældre med omsorgssvigt i egen barndom.

## Familiære risikofaktorer:

- Forældre-barn relationen – udfordrede omsorgsevner som følge af egne traumer
- Familiens struktur – omvendte roller, tab af familiemedlemmer, adskillelse fra omsorgspersoner.

## Systemiske risikofaktorer:

- Eksilrelateret stress (asylprocedure, oplevet diskrimination, fravær af social støtte)
- Lav socioøkonomisk status / fattigdom.

*(Timshel et al. 2017, Borsch et al. 2018).*

# HVORDAN STØTTER VI BEDST?

- Godt forældresamarbejde og professionel tolkebistand som fundament
- Etablering af et tværgående samarbejde på tværs af barnets udviklingskontekster
- Normalisering og almengørende psykoedukation – genskabe tillid
- Obs på over- og underrapportering – inkludere observation af adfærd og kommunikation
- Brug af udviklingssensitive og alderssvarende udredningsredskaber
- Inklusion af traumespecifikke mål OG bredere mål for barnets funktionsniveau/trivsel

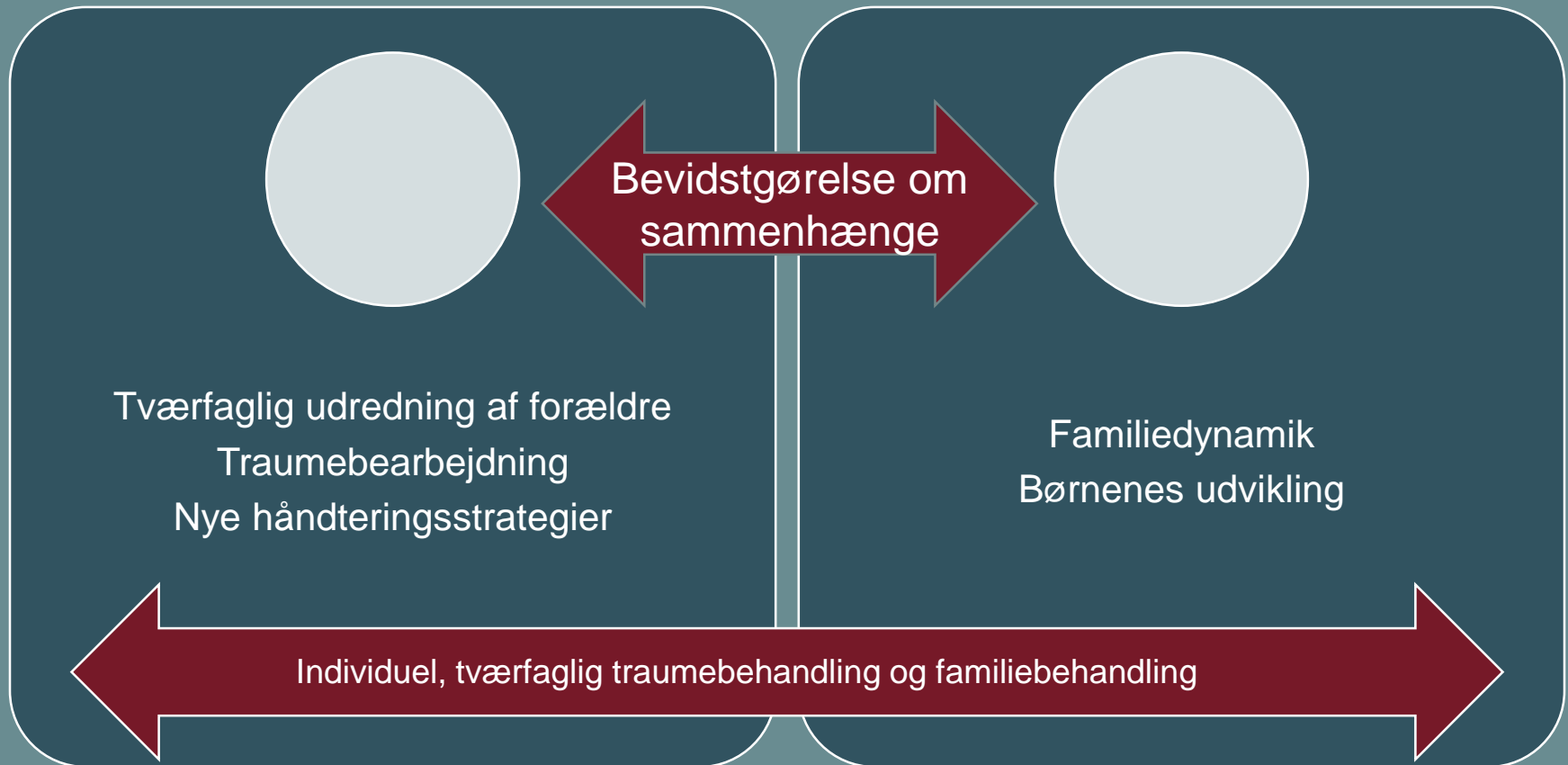
# FORÆLDRESAMARBEJDE SOM FUNDAMENT, FORDI ELLERS...:



# DIGNITYS UDREDNINGSMODEL:

- **Marshack Interaction Method (MIM)**: Udredning af forældre-barn samspil og tilknytningsadfærd via struktureret legeobservation.
- **Thomas-test og Odense Child Trauma Screening (OCTS)**: Symptomer på traumatisering hos børn hhv. 6-12 år og 4-8 år v. brug af billedmateriale og leg.
- **The Strength and Difficulties Questionnaire (SDQ-S/F)**: Prosociale ressourcer og vanskeligheder i form af emotionelle problemer, adfærdsproblemer, hyperaktivitet, udfordringer i forholdet til jævnaldrende.
- **SCORE-15 (S/F)**: Afdækning af families samlede funktionsniveau i form af oplevede styrker, tilpasningsevner, kommunikationsstil og den aktuelle håndtering af familiens udfordringer i hverdagen.
- **Conflict Tactics Scales Parent-Child (CTSPC)**: Afdækning af fysisk vold, seksuel tvang, psykisk vold og/ eller omsorgssvigt.
- **Feedback Informed Treatment (FIT)**: Dialog- og effektmålingsredskab mhp at etablere fælles mål for forandring og evaluere effekter af iværksatte løsninger.

# BEHANDLINGENS TO BEN



# BEHANDLINGENS TO BEN:



Når forældrene er klar

Genskabe  
sikkerhed og  
nye samspils-  
erfaringer



Tværfaglig stabilisering  
Traumebearbejdning  
Integration og forankring

Sikker tilknytning  
Mentalisering og affektregulering  
Fælles sprog for reaktioner i familien  
Etablering af relevant social støtte



# FORSKNINGSPERSPEKTIVER ?

- *Validering af egnede redskaber til udredning af PTSD hos flygtningebørn – aktuelt samarbejde ml. DIGNITY og Videnscenter for Psykotraumatologi.*
- *Afsæt for undersøgelser af prævalens af PTSD hos børn i flygtningefamilier og kommunikationsformer, der understøtter resiliens hos børnene og et øget funktionsniveau.*
- *Udvikling og dokumentation af virkningsfulde metoder til behandling af børn og forældre i traumatiserede familier - aktuelt specialeprojekt med fokus på effekten af behandling målrettet flygtningefamilier, hvor der forekommer traumerelateret vold.*

TAK FORDI I LYTTEDE!



[www.dignity.dk](http://www.dignity.dk)

 **DIGNITY**  
DANSK INSTITUT MOD TORTUR

# REFERENCER:

Borsch, A., Montgomery, C., Gauffin, K., Eide, K. Heikkilä, E. & Jervelund, S. S. (2018). Health, Education and Employment Outcomes in Young Refugees in the Nordic Countries: A Systematic Review. *Scandinavian Journal of Public Health*, 1-13.

Dalgaard, N. T. (2016). The Transgenerational Transmission of Refugee Trauma: How a Parental Trauma History may Affect Children without a History of Trauma Exposure. Department of Psychology. København.

Dalgaard, N. T., & Montgomery, E. (2017). The Transgenerational Transmission of Refugee Trauma: Family Functioning and Children's Psychosocial Adjustment. *International Journal of Migration, Health and Social Care*, 13(3), 289-301. doi: doi:10.1108/IJMHS-06-2016-0024

Dalgaard, N.T., Thøgersen, M., Væver, M. S & Montgomery, E. (2019). Family Violence in Traumatized Refugee Families- A Mixed Methods study of Mother/Child Dyadic Functioning, Parental Symptom Levels and Children's Psychosocial Adjustment *Nordic Psychology* doi: 10.1080/19012276.2019.1653221

IRCT (1995). Shervin: Hvorfor lide af sorg, *International Rehabilitation Council for Torture Victims (IRCT)*. København.

Montgomery, E. (2004). Tortured families: A coordinated management of meaning analysis. *Family Process*, 43(3): 349-371.

# REFERENCER:

Montgomery, E. (2011). Trauma, Exile and Mental Health in Young Refugees. *Acta Psychiatrica Scandinavica. Supplementum*, 124 (suppl. 440):1-46.

Montgomery, E. & Linnet, S. (2012). Børn og unge med flygtningebaggrund: Anbefalinger til professionelle. *Hans Reitzels Forlag*.

Montgomery, E., Just-Østergaard, E. & Jervelund, S.S. (2018). Transmitting trauma: A Systematic Review of the Risk of Child Abuse Perpetrated by Parents Exposed to Traumatic Events. *International Journal of Public Health. Swiss School of Public Health*.

Nielsen, M. B., Carlsson, J, Rimvall, M. K., Petersen, J. H., Norredam, M. (2019). Risk of Childhood Psychiatric Disorder in Children of Refugee Parents with Post-traumatic Stress Disorder: A Nationwide Register-based, Cohort Study. *Public Health*, vol 4: 353-359.

Ryding, E. & Leth, I. (2014). Mental sundhed og trivsel I skolen hos unge flygtninge og indvandrere. OASIS og Institut for Psykologi, Københavns Universitet.

Schauer, M., Neuner, F. & Elbert, T. (2011). Narrative Exposure Therapy: A Short-Term Treatment for Traumatic Stress Disorder. *HOGREFE*.

Timshel, I., Montgomery, E., & Dalgaard, N. T. (2017). A Systematic Review of Risk and Protective Factors Associated with Family Related Violence in Refugee Families. *Child Abuse & Neglect*, 70, 315-330. doi: 10.1016/j.chiabu.2017.06.023