



PhD Infomøde

16. maj 2023

Nanna Grønning-Madsen, videnskabelig assistent og
Daniel Skov, ph.d.-stipendiat, Juridisk Institut, SDU

Hvad skal vi snakke om i dag?

Hvad betyder det at
være PhD-studerende?

Forud for PhD'en

Under PhD'en

- Indhold
- Miljøskifte (udlandsophold)
- Instituttet som arbejdsplads

Karrieremuligheder
efter PhD'en

Spørgsmål

Begrebsforvirring!?

- PhD-studerende
- PhD-stipendiat
- PhD-afhandling
- PhD-forløb
- PhD-grad
- PhD-uddannelse
- ... (*Doctor of Philosophy*)



At være PhD-studerende...

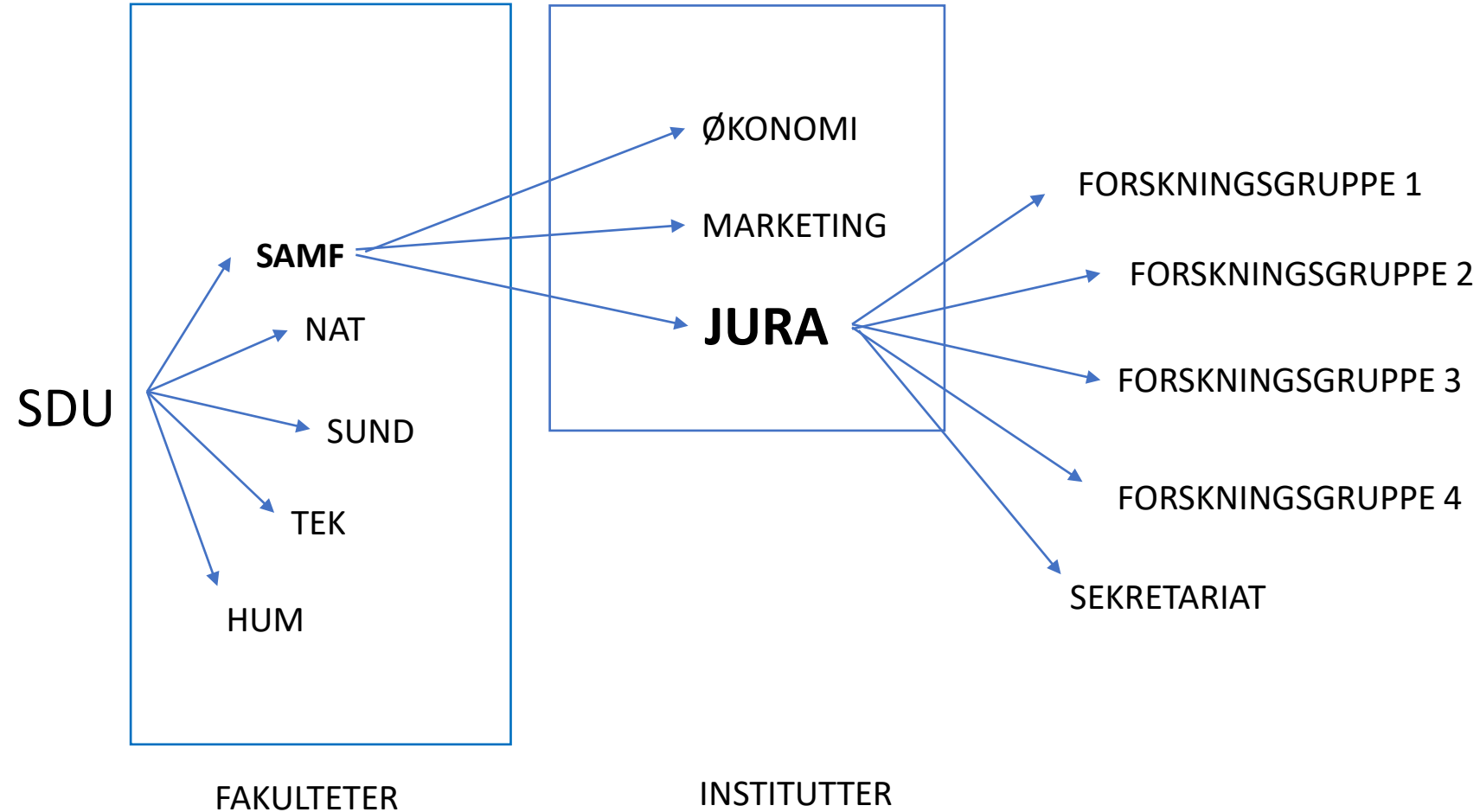
3-årig ansættelse med *almindelige* arbejdstagervilkår (løn, ret til ferie og barsel osv.).

Resultatforpligtelse = efter 3 år indleveres en PhD-afhandling.

Kontorplads, computer, bøger mv. stilles til rådighed.

Juridisk Institut som kollegaer samt inddeling i forskningsgrupper og ph.d.-gruppe.

Universitetets organisering (ish)



Forud for PhD'en



Eksempel på projekt- beskrivelse

PROJEKTBESKRIVELSE

Projektets tema: Konsekvenser af misligholdelse ved kontraktbrud i lejeforhold

Projektets formål og relevans

Den største del af den danske befolkning vil på et tidspunkt i deres liv have en direkte eller afledt berøring med lejeretten.¹ Hvad enten det er i privat regi (leje af hus eller husrum) eller i erhvervsmæssig sammenhæng (leje af erhvervslokaler), er regulering af lejeforhold en central del af samfundets regler. Som følge heraf er området underlagt intensiv opmærksomhed fra lovgiver.

Nærværende ph.d.-projektbeskrivelse belyser samspillet mellem lejeret og obligationsret samt anvendelsen af de obligationsretlige grundsætninger i lejeretlig kontekst, og er dermed formueretlig grundforskning. Vel at mærke forskning, som potentielt kan influere på domstolenes anvendelse af den materielle jura. Der kan af lovgivning og retspraksis udledes beskyttelse af boliglejereren, som bevirker dels en afvigelse fra den almindelige obligationsret, dels afvigelser mellem bolig- og erhvervslejeretten.


Analysen af de lejeretlige misligholdelsesbeføjelser

Lejeretten udspringer af almindelig obligationsret og de dertil hørende principper, og lader sig mest hensigtsmæssigt kategorisere som en obligationsretlig specialdisciplin.² En logisk følge heraf burde være, at lejeretlige misligholdelsesbeføjelser bygger på og derigennem kan udledes af almindelig obligationsret. Som det demonstreres herunder, er det dog ikke altid således.

Eksempelvis er udgangspunktet efter den almindelige obligationsret, at såfremt der sker væsentlig forsinkelse med betaling fra pengedebitor, kan realdebitor hæve kontrakten.³


Reglen modificeres i lejeforhold, hvor lejere 1) indrømmes en yderligere betalingsfristfrist på tre dage (erhvervslejeforhold) eller tre + 14 dage (boliglejeforhold) samt 2) beskyttes af en generel væsentlighedsvurdering, jf. erhvervslejeloven § 70, stk. 1 og lejeloven § 94, stk. 1.

Væsentlighedsbetragtningen er i sagens natur konkret og individuel. Efter en foreløbig undersøgelse af retspraksis tegner der sig dog et broget billede, da der kan spores forskel i væsentlighedsvurderingen i henholdsvis bolig- og erhvervslejeforhold:



Under PhD'en – indholdet af jobbet

- Afhandling
- PhD-kurser
 - Samarbejde ml. universiteter
 - Metode – generel og specifik
- Undervisning og vejledning
- Miljøskifte (udlandsophold)



Under PhD'en – livet som PhD-studerende

- Ensomhed ctr. fællesskab
- Fleksibilitet ctr. frihed under ansvar
- 3 meget forskellige år
- Vejledning
- Usikkerhed forbundet med jobbet
- Faglig og personlig læring



Efter PhD'en

- Specialisering i konkret emne
- Metodiske færdigheder
- Løbende karrieresamtaler med leder og vejleder
- Netværk inden for faget



Ph.d.-opslag

"Ordinært" opslag ca. 1.
juni med ansøgningsfrist
15. august 2023

- Opstart primo 2024
- Områder: Privatre, forvaltningsret, forfatningsret eller skatteret

EU-retlig ph.d. med
ansøgningsfrist 15.
august 2023

- Opstart primo 2024
- Finansieret af Danmarks Frie Forskningsfond
- Tag fat i Graham Butler (grub@sam.sdu.dk)

Co-Creation of Maritime
Regulation

- Ph.d.-ansættelse uden opslag – opstart snarest
- Tværdisciplinært forskningsprojekt inden for det maritime område
- "Det blå Danmarks evne til at påvirke sine egne rammebetingelser"
- Tag fat i Christian Frier (cfr@sam.sdu.dk) eller Kristina Siig (kms@sam.sdu.dk) for yderligere information



Spørgsmål...?
