

To forskere modtager prestigefyldte, internationale stipendier

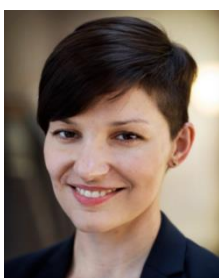
Adjunkt Volha Lazuka og lektor Elena Korchmina har begge modtaget det internationalt anerkendte Marie Skłodowska-Curie Individual Fellowship og skal samarbejde med forskere på IVØ / SDU. Marie Skłodowska-Curie Individual Fellowship tildeles europæiske forskningsprojekter og anses bredt for værende blandt Europas mest prestigefyldte af sin slags.

Volha Lazuka tildeles stipendiet til forskningsprojektet ”The Dynamic Impacts of Child Health and Skills Enhanced by School Interventions across the Life” (DYNAMICS). Volha Lazuka vil forske i de kort- og langsigtede dynamiske virkninger af sundhed og menneskelig kapital i skolealderen. Projektet kombinerer forskning inden for økonomi og epidemiologi og har til formål at besvare det overordnede forskningsspørgsmål om, hvordan dynamikken i børns sundhed og færdigheder, forstærket af successive landsdækkende skolereformer i Danmark i midten af det tyvende århundrede, udmønter sig i ”later-life outcomes”.

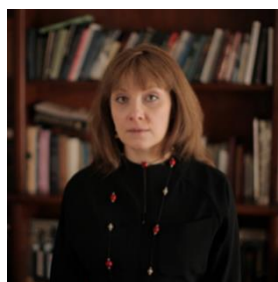
Volha er indehaver af Wallander og Hedelius-stipendiet og vinder af flere internationale priser indenfor sit felt. Hun er kommet til Institut for Virksomhedsledelse og Økonomi fra Centre for Economic Demography ved Lund Universitet i Sverige.

Elena Korchminas forskningsprojekt bærer titlen ”Denmark and Russia: Why two Arctic empires developed so differently and continue to diverge?” (DEAR). Projektet vil med udgangspunkt i en række historiske data belyse årsagerne til, at imperierne over tid udviklede sig så forskelligt og den hurtige opløsning af det danske imperium samt det russiske imperiums overlevelse på grund af deres oprindelige ligheder. Projektet er med til at sætte en ny forsknings-dagsorden om forbindelserne og den efterfølgende divergens mellem det russiske og danske imperium.

Elena er økonomisk historiker fra Rusland, og hun kommer til Institut for Virksomhedsledelse og Økonomi fra Higher School of Economics i Moskva.



Volha Lazuka, adjunkt.



Elena Korchmina, lektor.

Volha og Elena vil have henholdsvis professor Christian Møller Dahl og Professor Paul Sharp som mentorer, og de vil begge tilknyttes forskningsområderne CPOP (The Interdisciplinary Centre on Population Dynamics) samt HEDG (the Historical Economics and Development Group).

Stort tillykke til Volha og Elena