

Udviklingsprogram for sociale innovatører

Nye værktøjer til løsning af
komplekse sociale problemer



“

**We cannot solve
our problems
with the same
thinking that
created them**

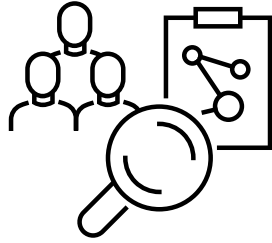
- Albert Einstein



**Sidder du med en idé
til en løsning på et
socialt problem?**

**Vil du være med til
at gøre en forskel og
skabe social værdi?**

Dette udviklingsprogram
hjælper dig til at forstå,
analysere og løse sociale
problemer, og du tager
udgangspunkt i din
egen idé.



Hvad er social innovation

Vi definerer en social innovation bredt som en ny og bedre løsning på et socialt problem, der skaber værdi for udsatte mennesker og samfundet som helhed. Denne definition er med vilje ganske bred, og rummer nye ideer og projekter fra alle sektorer. Social innovation som begreb sætter således fokus på ideen og løsningen, der skaber social værdi uden at skele til den organisatoriske forankring.

Programmet

Programmet følger en simpel fire-trins model, der baserer sig på konkrete erfaringer fra sociale innovatører og den nyeste forskning inden for social entreprenørskab.

De fire trin fokuserer på at definere, udvikle, organisere og evaluere den sociale innovation. Under hvert af disse trin arbejdes der med en række konkrete modeller og værktøjer. I det konkrete arbejde inddrager vi værktøjer og modeller fra blandt andet design, entreprenørskab og innovation.

Programmet er 100% praksisorienteret og fokuserer på at kompetenceudvikling og læring skal ske gennem konkret arbejde med modeller, teorier og værktøjer i egne projekter. Vi kalder derfor heller ikke dette for efteruddannelse, men for et udviklingsprogram.

Definer

Social værdiskabelse, impact, forandringsteori



Udvikl

Sociale forretningsmodeller og systemanalyse



Organiser

Organisatorisk resiliens og skalering



Evaluer

Dokumentation, data og kommunikation



Arbejde med dit eget projekt

Hvad får du ud af programmet?

Når du har gennemført programmet vil du have:

- en solid forståelse af hvad social innovation er, samt hvor, hvornår og hvordan det kan bruges
- kompetencer der hjælper dig til at udvikle og implementere sociale innovationer
- kompetencer der gør dig i stand til at vurdere og evaluere potentialet og udfordringerne i sociale innovationsprojekter
- et nyt og spændende netværk af sociale innovatører, der kan inspirere og hjælpe dig i dit fremtidige virke

Målgruppen:

Udviklingsprogrammet henvender sig til dig, hvis du eksempelvis er:

- Social entreprenør
- Frivillig ildsjæl
- Projektleder eller projektmedarbejder i en offentlig eller privat virksomhed, der arbejder inden for det sociale område (innovationskonsulenter, frivillighedscoordinatorer etc.)





Forudsætninger:

- Du har planer for eller er allerede involveret i et projekt, der har til formål at skabe social værdi
- Du kan læse og skrive på et niveau, der svarer til en gymnasial uddannelse
- Du er motiveret for at arbejde på programmet løbende og i grupper med andre dedikerede sociale innovatører



Hvad siger

de tidlige deltagere?

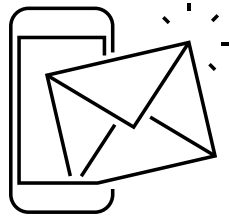
“ Jeg fik arbejdet med mit mindset. Det er en væsentlig erfaring fra forløbet at kigge på kernen af virksomheden. Hvis kernen er på plads, så kan vi skalere! Jeg har lært at stille spørgsmål om indtægt og salg - hvordan får vi virksomheden til at løbe rundt? Kernen er ikke, at vi skal leve af kommunens tilskud, men af bl.a. salg af vores produkter og service. Der skal være et samspil mellem de sociale og økonomiske elementer, hvis det skal blive en varig løsning. - Helle

“ Jeg har arbejdet med sociale virksomheder i mange år og har derfor meget med i bagagen, men den form jeg arbejder med nu, den er født ud af forløbet. - Helle

“ Jeg vil gerne anbefale det til andre der arbejder med social udvikling, da det kan være med til at skabe mere kvalitet og relevans at arbejde med modellerne i programmet. - Maren

“ Det motiverede mig at jeg kunne bryde hverdagen og koncentrere mig om noget andet end drift - og så ville jeg rigtig gerne snakke med andre professionelle inden for området. Mange af os sidder jo alene og udvikler vores projekter og virksomheder, så det er vigtigt vi møder hinanden og udveksler ideer. - Louise

“ Det giver et boost til dagligdagen. Nogle gange sidder man meget med det praktiske og trænger til at tænke mere udvikling. Og så var underviseren desuden inspirerende og gav mig lyst til at gå videre med vores udviklingsarbejde. - Betina



Praktisk information

Udviklingsprogrammet bliver afholdt over fire mødegange på SDU Kolding, Spinderihallerne i Vejle og Pakhuset i Kolding. Dertil kommer mindre opgaver imellem mødegangene.

Mødegange er følgende datoer:

12. oktober 2021

19. november 2021

10. januar 2022

3. februar 2022

Deltagelse i programmet er gratis.

Adgang til programmet sker gennem en motiveret ansøgning, der indeholder et CV, en motivation for ansøgningen, samt en beskrivelse af det projekt, som du vil arbejde med i forløbet.

Ansøgningen sendes til Steffen Korsgaard, (stko@sam.sdu.dk) **senest den 1. september 2021.**

Vi vil løbende tage stilling til ansøgningerne, så send gerne ansøgningen tidligere.

Programmet er åbent for alle sociale innovatører i Danmark. Der er et maksimalt deltagerantal på 20. Et antal pladser er reserveret til deltagere fra Vejle og Kolding kommuner.

Om os

Udviklingsprogram i social innovation er et samarbejde mellem Syddansk Universitet, Vejle Kommune og Kolding Kommune.

Formålet med programmet er at understøtte vækstlaget af social innovation i Danmark, dels ved at tilbyde et kompetenceløft til sociale innovatører, og dels ved at lave engageret forskning i sociale innovationsprocesser.

Spørgsmål og kontakt

Projektets tovholder er Steffen Korsgaard, SDU (stko@sam.sdu.dk)

Kontaktperson hos Vejle Kommune:
Mette Marie Karlberg, Spinderihallerne
(mmaka@vejle.dk, 40389780)

Kontaktperson hos Kolding Kommune:
Steen Petersen (stpe@kolding.dk,
20557773)





Syddansk Universitet
Universitetsparken 1
DK-6000 Kolding

Telefon: +45 6550 1000
sdu@sdu.dk
www.sdu.dk