



Har man fulgt bare en smule med i den danske nyhedsdækning, ved man dog også, at elbiler ikke kun kommer med grøn energi, men også med en række udfordringer, vi skal løse.

Omstilling.

Elbilers succes afhænger af, at vi får forbrugerne med på vognen



KRONIK

Yingkui Yang, lektor ved Institut for Sociologi, Miljø- og Erhvervsøkonomi, Syddansk Universitet

Når du til sommer drager på roadtrip på de danske og udenlandske motorveje, er sandsynligheden for, at du bliver overhalet af en elbil, øget i forhold til årene før. Salget af elbiler er nemlig steget markant, både herhjemme og i udlandet.

I 2021 var hver femte bil, der blev solgt i Europa, en elbil - og salget af elbiler i Danmark blev samme år fordoblet i forhold til 2020. Statistik fra De Danske Bilimportører viser, at elbiler udgør cirka fem procent af alle indregistrerede personbiler.

Det er selvfølgelig gode nyheder for den grønne omstilling i transportsektoren og for regeringens "grøn vejtransportaftale", der skal sikre, at Danmark i 2030 har 775.000 el- og hybridbiler - noget, der vil give en samlet CO2-reduktion på 2,1 millioner tons.

FAKTISK KAN UDRULNINGEN af elbiler komme til at gå hurtigere end hidtil antaget, ikke mindst på grund af sandsynligheden for, at de danske forbrugere vil udskifte deres nuværende fossil-biler til elbiler tidligere end forventet.

Dette skyldes primært to ting: For det første, at forbrugerne kan forudse et fald i brugtbilpriserne på fossilbiler og dermed et personligt økonomisk tab, og for det andet effekten af social forankring, det vil sige forbrugernes opfattelse af - og normer for - miljørigtig transport. Oplevelsen af flere elbiler i gadebilledet vil altså sandsynligvis øge forbrugernes villighed til at overveje en elbil.

Har man fulgt bare en smule med i den danske nyhedsdækning, ved man dog også, at elbiler ikke kun kommer med grøn energi, men også med en række udfordringer, vi skal løse.

Det øgede antal elbiler medfører naturligt, at effektbehovet for opladning vil vokse markant, hvilket kan medføre, at forbrugerne oplever en

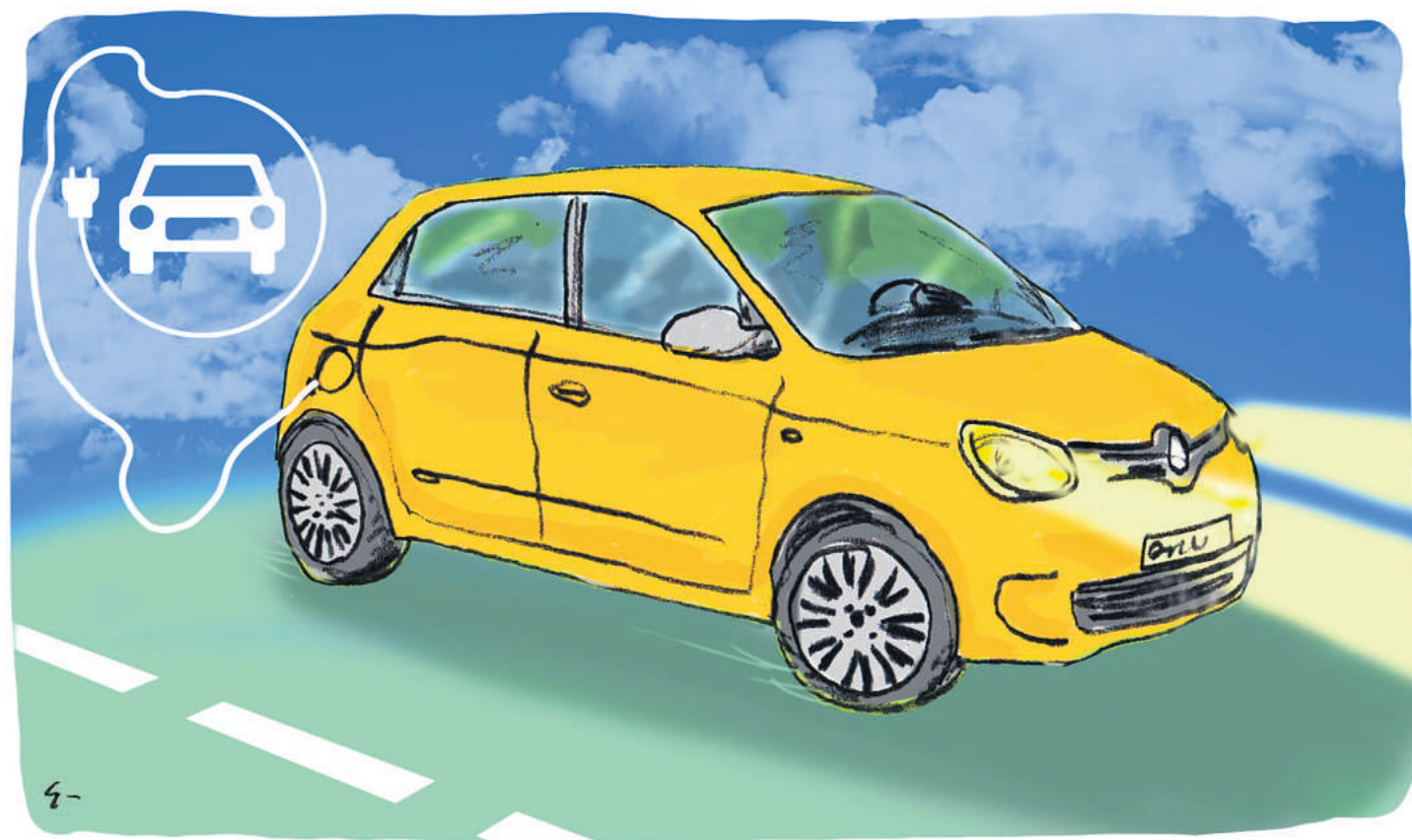


Illustration: Gert Ejton

forringet kvalitet af elnettet. Elbilsejere har de sidste par år også oplevet store problemer med at finde lade-stationer, blandt andet fordi der mangler offentlige ladestationer.

DET REKORDHØJE SALG af elbiler stiller altså store krav til, at vi tilpasser vores infrastruktur til elbiler og bygger et robust og effektivt opladenetværk. Robust i den forstand, at elnettet kan holde til den øgede belastning, mens et effektivt opladenetværk indebærer, at det kan gøres samfundsøkonomisk forsvarligt.

På nuværende tidspunkt er der dog mange - og forskellige typer af - udfordringer ved at etablere et robust opladenetværk; For det første har mange byboere ikke mulighed for at installere en ladeboks derhjemme, mens der samtidig mangler offentlige opladningsstationer i byerne.

For det andet er det nuværende elnet i mange lukkede villakvarterer slet ikke egnet til den udvikling, vi

ser i forhold til den øgede installation af ladebokse i private hjem. Det vil sige, at beboere i disse kvarterer kan opleve en forringet forsyningskvalitet.

For det tredje begynder flere og flere turister, især fra Tyskland og Norge, at komme kørende til de danske sommerhusområder i deres elbiler, hvilket lægger ekstra pres på de i forvejen alt for få opladningsstationer - et problem, der kun vil vokse fremadrettet.

En anden væsentlig udfordring er, at efterspørgslen på opladestationer varierer voldsomt hen over året, især i sommerhusområderne, hvor efterspørgslen i højsæsonen kan være mange gange større end i lavsæsonen.

Finansieringen af investeringer til at bygge infrastrukturen til elbil-turister kan ydermere være svær at løfte for mange sommerhuskommuner, da mange af dem er landdistriktskommuner, der i forvejen er udfordret på økonomien.

DER ER MEGET lidt forskning, som har fokuseret på, hvordan man planlægger et opladningsnet i byerne, mens forskningen i udrulningen af ladestationer i landdistrikterne er mangelfuld og utilstrækkelig.

Derfor har vi blandt andet behov for at skabe ny indsigt i 1) udbredelsen af elbiler i Danmark, når forbrugerne kender til risikoen for strømafbrydelser og besvær ved opladning, 2) hvordan udrulningen af elbil-infrastrukturen kan tilpasses turisternes fremtidige behov, og 3) hvordan vi får forbrugerne til at oplade deres elbiler smartere.

For at den grønne omstilling i transportsektoren kan realiseres, skal omkostningerne nemlig i overvejende grad bæres af de danske forbrugere. Men er de danske forbrugere villige til at betale for elektrificeringen af personbiler og omlægge deres vaner? Det er det helt centrale spørgsmål.