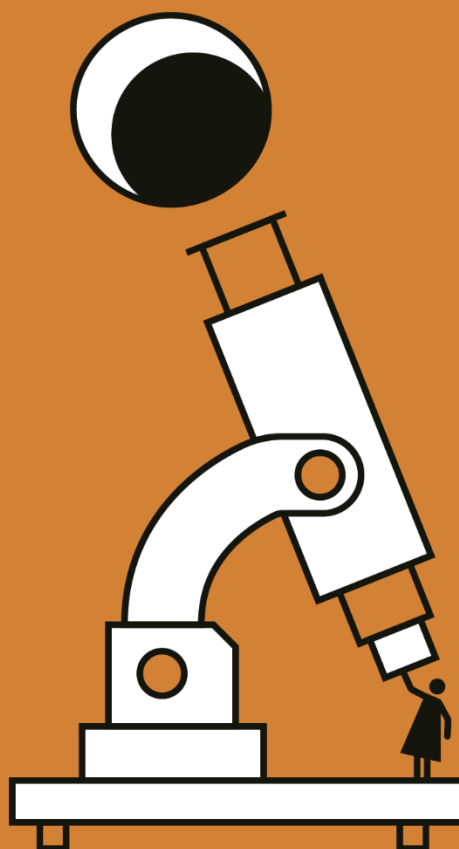
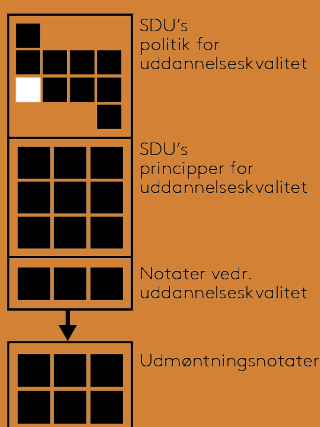


5. Delpolitik for uddannelsens forskningsbaseret og videngrundlag



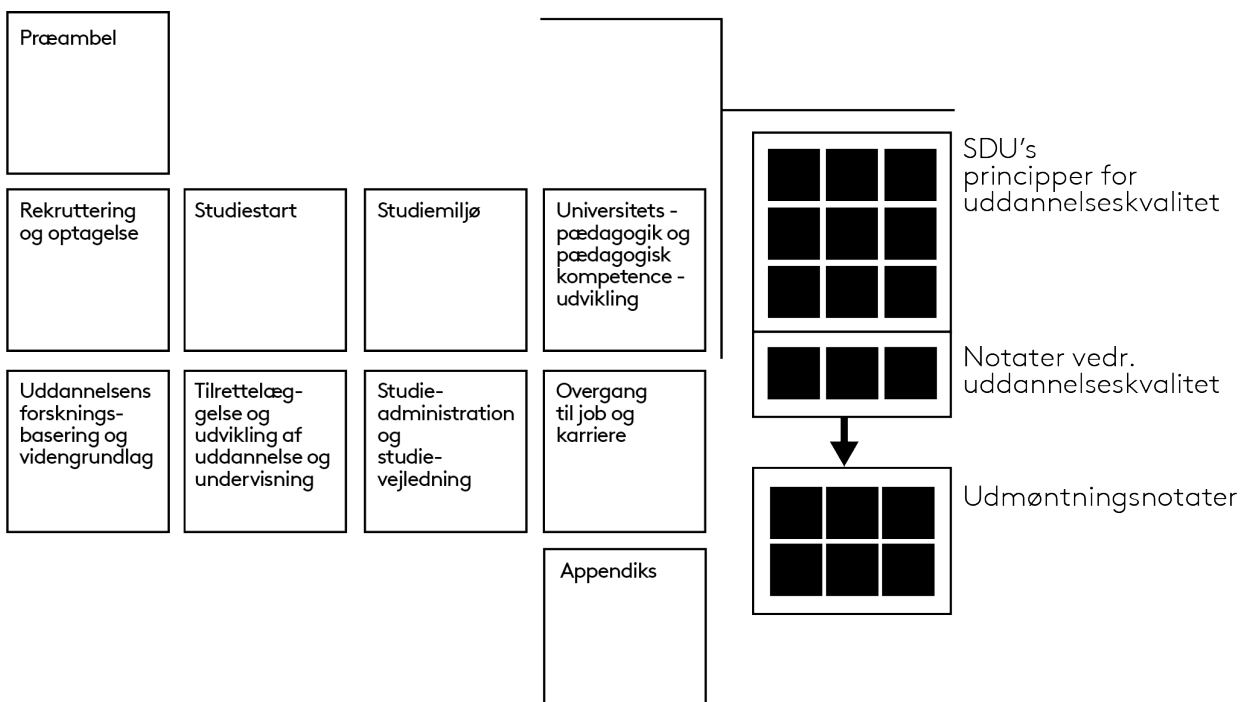
Kolofon

Dokumentets status: Gældende
Godkendt pr.: 13. juni 2018
Godkendt af: Direktionen
Gældende for: SDU
Webseite: www.sdu.dk/uddannelseskvalitet
Journalnr.: 18/5558

5. Delpolitik for uddannelsens forskningsbasering og videngrundlag

OVERSIGT OVER DOKUMENTER I SDU'S UDDANNELSESKVALITET

SDU's politik for uddannelseskvalitet



1. Delpolitik for uddannelsens forskningsbasering og videngrundlag

Indhold

Formål	3
Rammer	3
Kvalitetsmål	4
5.1 SDU's kandidat-, master- og bacheloruddannelser er forskningsbaserede og knyttet til et aktivt forskningsmiljø af høj kvalitet.	4
5.2 SDU's professionsbachelor- og diplomuddannelser har som minimum et videngrundlag, der er udviklings- og forskningsorienteret, og uddannelserne er tilknyttet et aktivt fagmiljø af høj kvalitet.	5

Formål

SDU udbyder kandidat-, master- og bacheloruddannelser af høj kvalitet. Uddannelserne er solidt forankret i og udvikles i tæt samspil med universitetets aktive forskningsmiljøer.

SDU udbyder professionsbachelor- og diplomuddannelser af høj kvalitet. Uddannelserne er udviklings- og forskningsorienteret, tilknyttet et aktivt fagmiljø af høj kvalitet og udvikles i tæt samspil med praksisfeltet.

Rammer

Eksterne

- Universitetsloven, uddannelsesbekendtgørelsen, masterbekendtgørelsen og deltidsbekendtgørelsen
- ESG 1.2: Design and approval og programmer
- ESG 1.4: Student admission, progression, recognition and certification
- ESG 1.5: Teaching staff
- ESG 1.6: Learning resources and student support

Internt relaterede dokumenter

- SDU's principper for udvikling af nye uddannelser
- Sprogpolitik
- Principper for talentudvikling af studerende

Kvalitetsmål

5.1 SDU's kandidat-, master- og bacheloruddannelser er forskningsbaserede og knyttet til et aktivt forskningsmiljø af høj kvalitet.

Standard 5.1.1 Uddannelsen er tilknyttet et aktivt forskningsmiljø af høj kvalitet med forskere, der tilsammen dækker uddannelsens centrale fag.

Indikator 5.1.1.1 Der findes en oversigt over ansvarlig(e) forskningsmiljø(er) for uddannelsens centrale fagelementer.

Opfølgning	Uddannelsesberetning
Ansvar	Studieleder

Indikator 5.1.1.2 Forskningsmiljøets aktivitetsniveau er dokumenteret ved opgørelse over publikationsdata for forskningsmiljøet. Opgørelsen følger principperne i Forsknings- og Innovationsstyrelsens bibliometriske forskningsindikatorer og andre relevante forskningspublikationer samt antal tilknyttede ph.d.-studerende.

Opfølgning	Fakultetets uddannelsesberetning
Ansvar	Dekan

Standard 5.1.2 Undervisningen varetages af undervisere, der deltager i eller har aktiv kontakt med relevante forskningsmiljøer.

Indikator 5.1.2.1 Der findes en oversigt over uddannelsens undervisere og deres tilknytning til relevante forskningsmiljøer.

Opfølgning	Uddannelsesberetning
Ansvar	Studieleder

Indikator 5.1.2.2 Såfremt uddannelsens nøgletal for VIP/DVIP-ratio for det senest opgjorte år er utilfredsstillende, skal fakultetet redegøre nærmere for forholdet.

Opfølgning	Fakultetets uddannelsesberetning
Ansvar	Dekan

Standard 5.1.3 De studerende har kontakt til og bliver inddraget i aktiviteter relateret til det relevante forskningsmiljø.

Indikator 5.1.3.1 Såfremt uddannelsens nøgletal for STÅ/VIP-ratio er utilfredsstillende, skal fakultetet redegøre nærmere for forholdet.

Opfølgning	Fakultetets uddannelsesberetning
Ansvar	Dekan

Indikator 5.1.3.2 Der findes beskrivelser af de studerendes mulighed for kontakt til forskere samt deltagelse i forskningslignende aktiviteter, og disse skal være tilgængelige for de studerende.

Opfølgning	Uddannelsesberetning
Ansvar	Studieleder

5.2 SDU's professionsbachelor- og diplomuddannelser har som minimum et videngrundlag, der er udviklings- og forskningsorienteret, og uddannelserne er tilknyttet et aktivt fagmiljø af høj kvalitet.

Standard 5.2.1 Uddannelsen er tilknyttet et fagligt miljø af høj kvalitet, der dækker uddannelsens centrale fag.

Indikator 5.2.1.1 Der findes en oversigt over ansvarlig(e) fagmiljø(er) for uddannelsens centrale fagelementer.

Opfølgning	Uddannelsesberetning
Ansvar	Studieleder

Indikator 5.2.1.2 Der findes en oversigt over fagmiljøernes deltagelse i og tilknytning til forsknings- og udviklingsaktiviteter.

Opfølgning	Uddannelsesberetning
Ansvar	Studieleder

Standard 5.2.2 Undervisningen er baseret på ny viden og tilrettelægges af undervisere, der deltager i eller har kontakt til et aktivt forsknings- eller udviklingsmiljø.

Indikator 5.2.2.1 Der findes en oversigt over uddannelsens undervisere og deres tilknytning til relevante forsknings- og udviklingsmiljøer.

Opfølgning	Uddannelsesberetning
Ansvar	Studieleder

Indikator 5.2.2.2 I undervisningsportfolien for den enkelte underviser fremgår, hvordan underviseren tilegner sig relevant viden om:

- Centrale tendenser inden for uddannelsens beskæftigelsesområde.
- Forsøgs- og udviklingsarbejde inden for uddannelsens beskæftigelsesområder.
- Forskningsfelter, der er relevante for uddannelsens fagområder

Opfølgning	Medarbejderudviklingssamtale (MUS)
Ansvar	Instituttleder

Standard 5.2.3 De studerende har kontakt til og bliver inddraget i aktiviteter relateret til det relevante fagmiljø.

Indikator 5.2.3.1 Der findes beskrivelser af de studerendes mulighed for kontakt til undervisere og forskere samt deltagelse i faglige aktiviteter, og disse skal være tilgængelige for de studerende.

Opfølgning	Uddannelsesberetning
Ansvar	Studieleder