



ESGI

European Study Group with Industry

Benny Simonsen, Udviklingschef, Graitec A/S

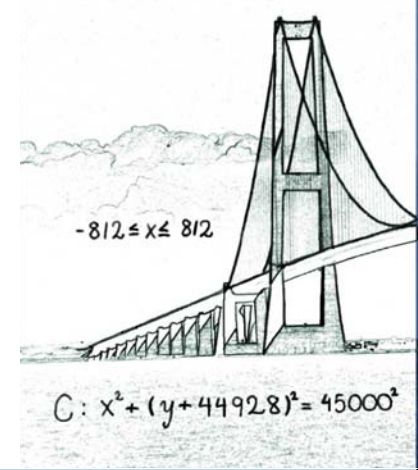
.... for Graitec A/S har vores deltagelse i ESGI været starten på et frugtbart samarbejde med Syddansk Universitet. Det har bl.a. resulteret i, at vi har ansat vores første erhvervs ph.d. studerende, som arbejder med sikring af teknisk produktkvalitet ved energieffektiv varmlufttørring af ekstruderet fiskefoder. Ph.d. projektet er kilde til vigtig ny viden for Graitec A/S og har også ført til rekruttering af en ny dygtige medarbejder. Vi ser frem til fortsat samarbejde med Syddansk Universitet...

Graitec A/S er en mellemstor virksomhed baseret i Vejle og de er verdens førende udbyder af løsninger til state-of-the-art produktionsfaciliteter og proceslinier til fremstilling af ekstruderet fiskefoder og foder til kæledyr.



GRAINTEC A/S

$$y_{min} = 77$$
$$y_{max} = 254$$
$$P(x) = 2,68 \cdot 10^{-4} x^2 + 77$$



Syddansk Universitet
Campusvej 55
5230 Odense M

Kontaktperson: Lektor Christian T. Veje
Tlf. 65 50 16 07
Mobil: 20585161
E-mail: veje@iti.sdu.dk

Mandag d. 17 - fredag d. 21. august 2015

Syddansk Universitet
Campusvej 55
5230 Odense M

www.esgi.dk





En uges arbejdsmøde

ESGI giver mulighed for, at få stillet et panel af ingeniører, fysikere og matematikere til rådighed for din virksomhed i en uge. Har din virksomhed en problemstilling af matematisk karakter, som I ikke selv vil kaste jer over – så er European Study Group with Industry (ESGI) måske noget for jer. Både små og store virksomheder er velkomne.

Mandag indledes med, at virksomhederne præsenterer deres problemstillinger. Herefter arbejder forskerne videre i grupper frem til torsdag eftermiddag. Fredagen bruges på at præsentere løsningerne. Efterfølgende leveres en rapport til virksomhederne.

Deltagelse i en ESGI giver mulighed for at få kontakt til en række forskere inden for universitetsverdenen, som I kan drage nytte af i fremtiden.



Erfaringer

ESGI har været afholdt i Danmark i over 10 år. Virksomheder som NOVO-Nordisk, Danfoss, Grundfos, Danisco, DSB, Danske Bank, DONG Energy og mange mindre og helt små, firmaer har deltaget.

Arbejds mødet kan give:

- input fra modelleringseksperter
- fokusering af problemstillinger
- brainstorm på løsningsmuligheder
- adgang til de nyeste teoretiske og beregningsmæssige teknikker

Deltagende virksomheder har:

- fundet eksplicitte løsninger
- fundet nye modeller af komplicerede problemstillinger
- Etableret kontakter til forskere m.fl. og videre samarbejde med universiteter

Pris

Hver virksomhed betaler **DKK 25.000** for deltagelse.



Yderligere informationer

Christian T. Veje
E-mail: veje@iti.sdu.dk
Tlf. 65 50 16 07
Mobil tlf. 20 58 51 61