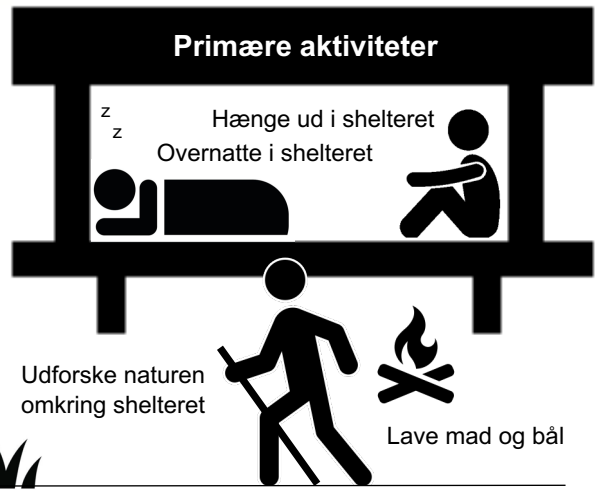


# REKREATIVE SHELTERBRUGERE

Shelterfriluftsliv er i stigende grad blevet populært i Danmark. Med dette ark sættes fokus på rekreative shelterbrugere på fynske shelterpladser.

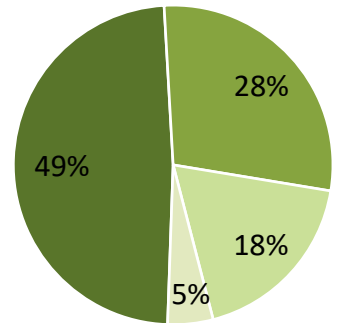


“Jeg synes, det er en fantastisk måde at komme ud og være sammen på. Vi ser nogle landskaber, vi ellers ikke ser. Vi kommer ned i gear og bliver beskidte og ser hinanden i øjnene.”

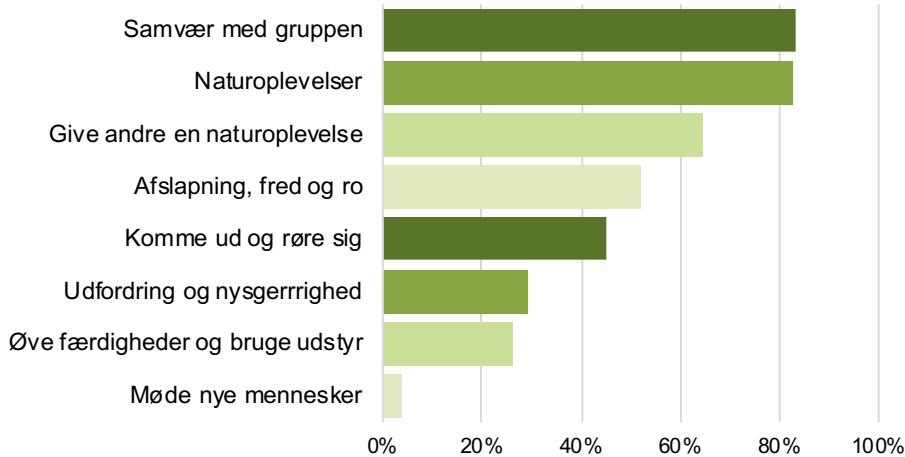
Familiefar

## Brugergrupper

- Familier med børn
- Vennegrupper
- Par
- Solobrugere

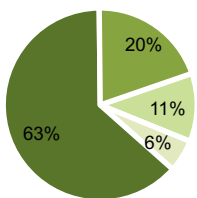
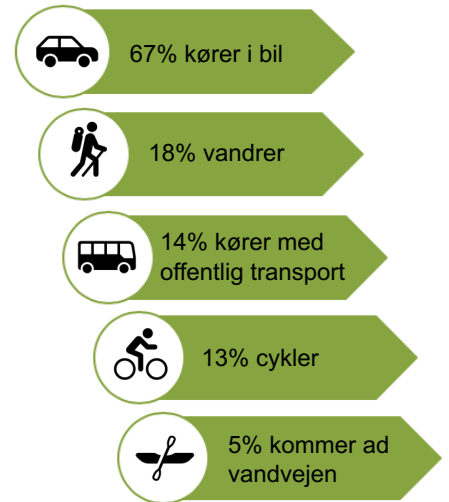


## Motiver for rekreativt shelterfriluftsliv<sup>1</sup>



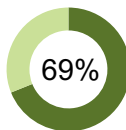
<sup>1</sup>Figuren viser andelen af brugere der i høj eller meget høj grad tog på shelterturen af de oplistede grunde.

## Transport til shelterpladsen



### Bopæl

- Fyn
- Jylland
- København
- Sjælland og øerne

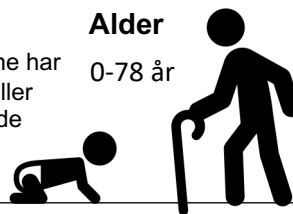


### Uddannelse

af shelterbrugere har en mellemlang eller lang videregående uddannelse

### Alder

0-78 år



50%

Kvinder



50%

Mænd

# 7 ANBEFALINGER

## PLANLÆGNING AF REKREATIVT SHELTER- FRILUFTSLIV

### 1. MANGFOLDIGHED

Organisér shelterpladserne som en del af et samlet udbud af overnatningsmuligheder og andre rekreative tilbud (f.eks. vandre- cykel- eller kajakruter) så mangfoldige oplevelsesmuligheder tilgodeses i et givet område.

### 2. BELIGGENHED

Placér shelterpladserne i rolige og smukke omgivelser, og gerne i nærheden af havet. Placér derudover nogle shelterpladser i omgivelser, der giver mulighed for udfordrende aktiviteter og leg i naturen.

### 3. ADGANGSMULIGHEDER

Placér flere shelterpladser, så der er adgang fra parkeringsmuligheder i området. Herved tilgodeses de mange shelterbrugere, der ankommer i bil.

### 4. ONLINE FORMIDLING

Formidl shelterpladsernes forskellige oplevelsesmuligheder, shelter typer, faciliteter og beliggenhed online. Målet derudover formidlingen af shelterpladser, der er særlig egnet til udvalgte brugergrupper f.eks. familier med børn eller mindre erfarne brugere.

### 5. INDRETNING

Indret flere shelterpladser med kun ét shelter eller med sheltere, der fungerer som private enheder, så det er muligt at opholde sig uforstyrret på shelterpladsen.

### 6. SHELTERTYPE

Etablér shelterpladser med forskellige shelter typer, så forskellige oplevelsesmuligheder, gruppestørrelser og erfaringsniveauer tilgodeses.

### 7. FACILITETER

Indret shelterpladserne med bålplads og adgang til brænde. Sikr adgang til toilet, drikkevand, skraldespand og siddepladser.