



Foreningsidrætten i Danmark

Status og udviklingstendenser

Oplæg ved konferencen 'Dansk foreningsidræt i europæisk perspektiv'
Mandag den 4. december 2017 på Syddansk Universitet

Karsten Elmoose-Østerlund (e-mail: kosterlund@health.sdu.dk)

Adjunkt, ph.d.

Center for Forskning i Idræt, Sundhed og Civilsamfund (CISC)

Institut for Idræt og Biomekanik, Syddansk Universitet

Co-funded by the
Erasmus+ Programme
of the European Union



Foreningsidrætten anno 2015

Co-funded by the
Erasmus+ Programme
of the European Union



FORENINGSIDRÆTTEN ANNO 2015 - STATUS OG UDVIKLINGSTENDENSER

Karsten Elmose-Østerlund, Marlene Rosager Lund Pedersen
& Bjarne Ibsen

SIVSCE RAPPORT
SOCIAL INCLUSION AND VOLUNTEERING IN SPORTS CLUBS IN EUROPE

Oplæggets to hovedpointer

1.

Udviklingen i danske idrætsforeninger er præget af stabilitet og en overvejende optimisme blandt foreningslederne.

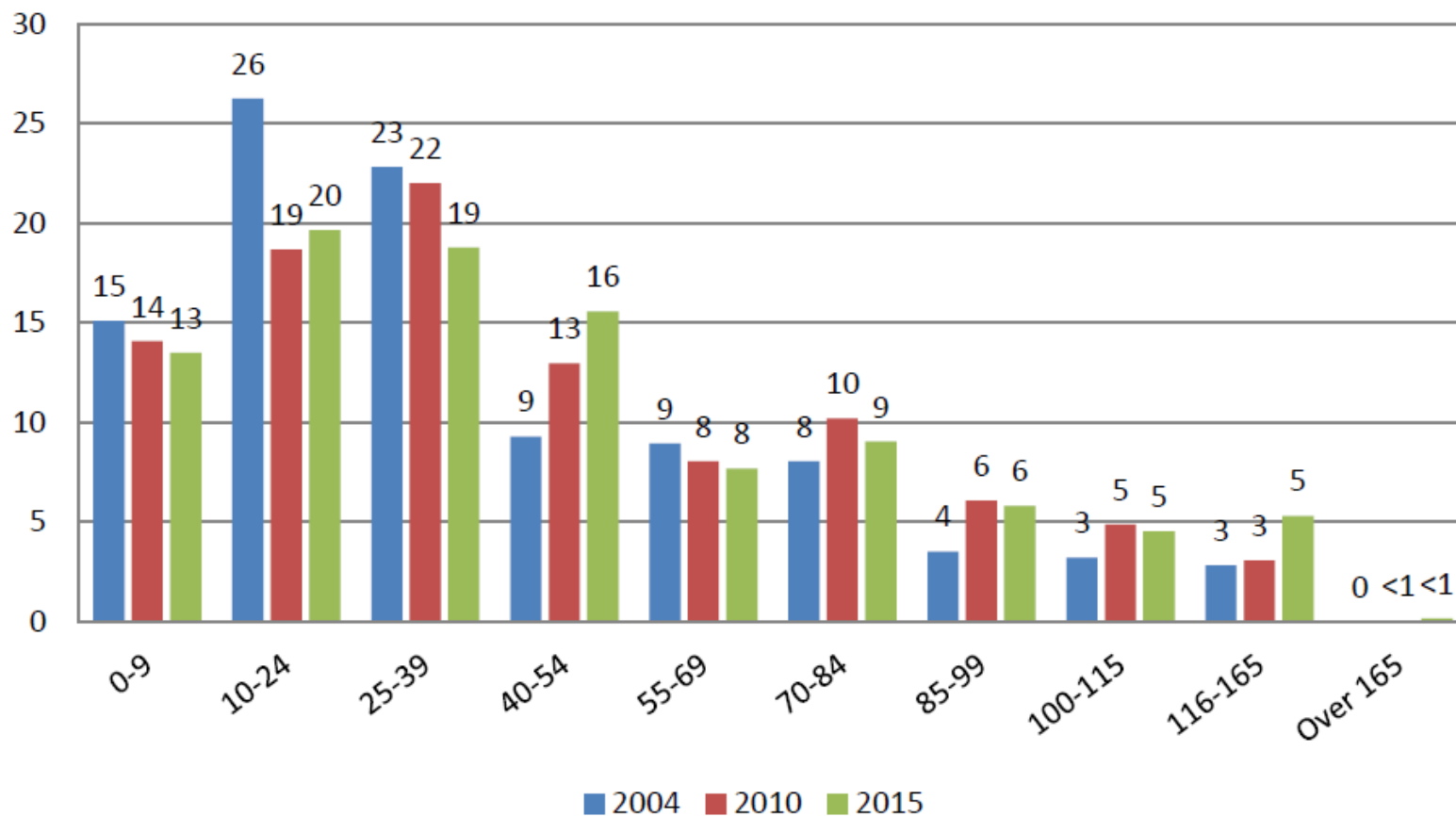
2.

Men de frivillige bliver ældre. 60+'ere er over en tiårig periode kommet til at fylde markant mere i foreningernes 'maskinrum' (dvs. blandt ledere og trænere/instruktører).

Datagrundlag

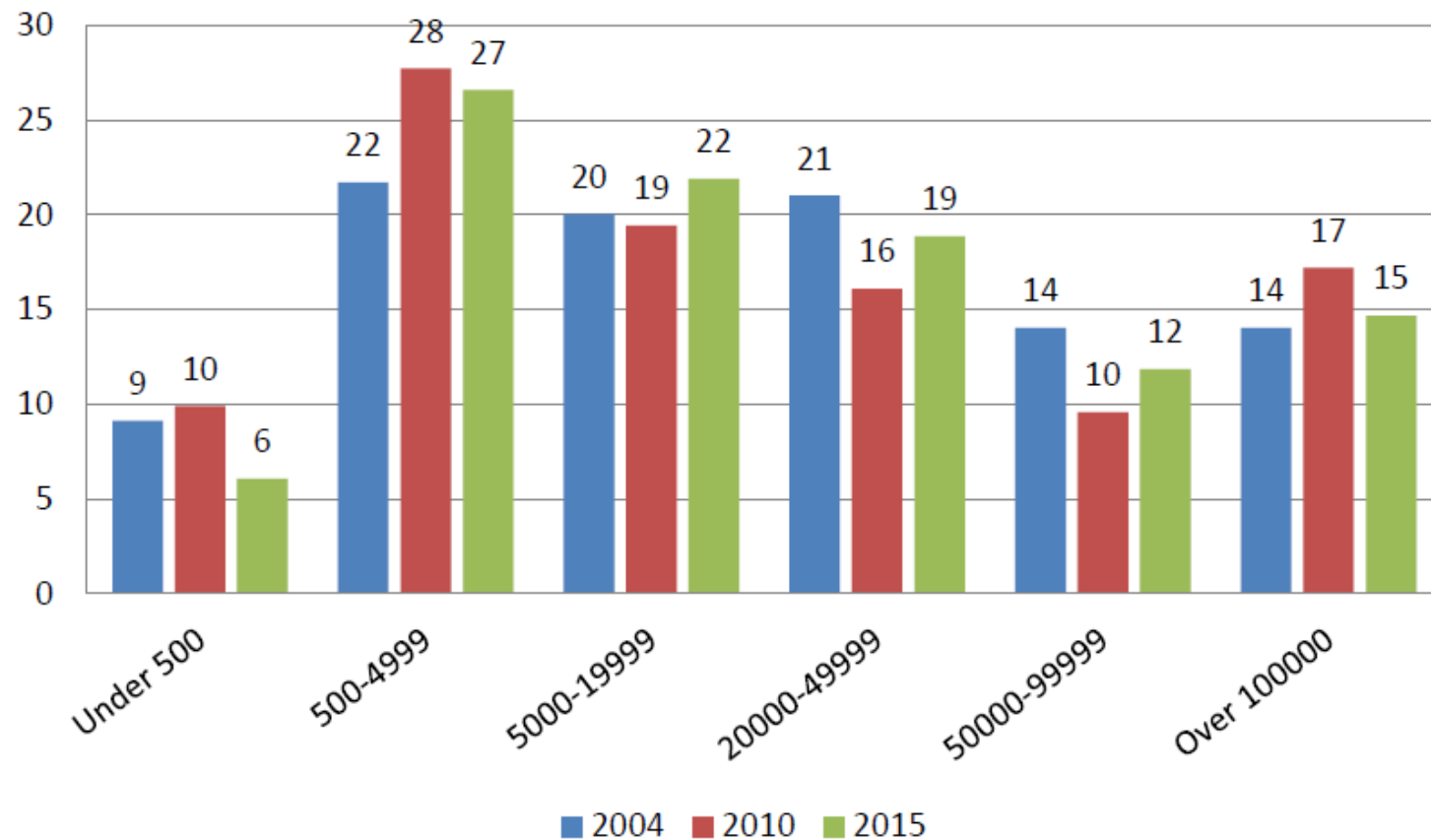
- **2015**
 - Alle foreninger tilknyttet DIF, DGI og firmaidrætten
 - 3.631 besvarelser (31 pct.)
- **2010**
 - Alle foreninger tilknyttet DIF
 - 5.203 besvarelser (50 pct.)
- **2004**
 - Udvalg af foreninger tilknyttet DIF, DGI og firmaidrætten
 - 3.097 besvarelser (58 pct.)

Lidt færre 'unge' foreninger



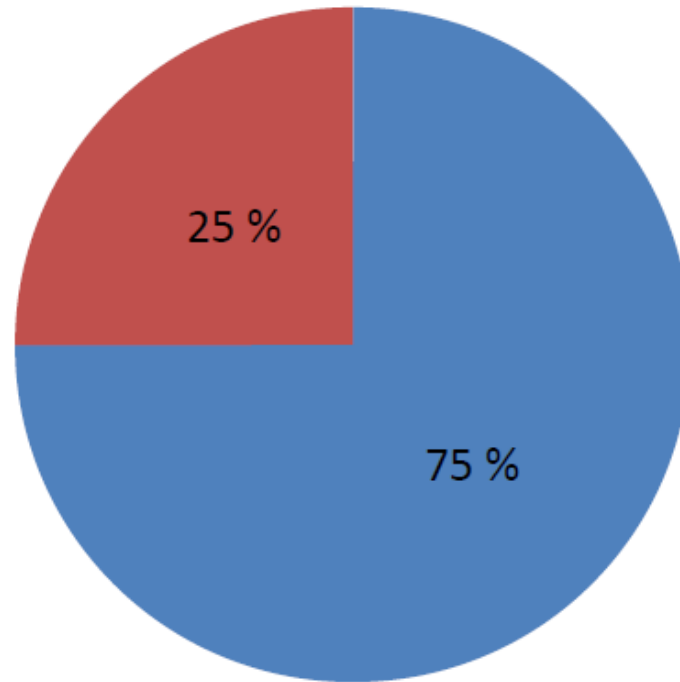
Foreningerne fordelt på deres alder i antal år

Lidt færre foreninger i små byer



Foreningerne fordelt på indbyggertallet i de byer, hvor de er placeret

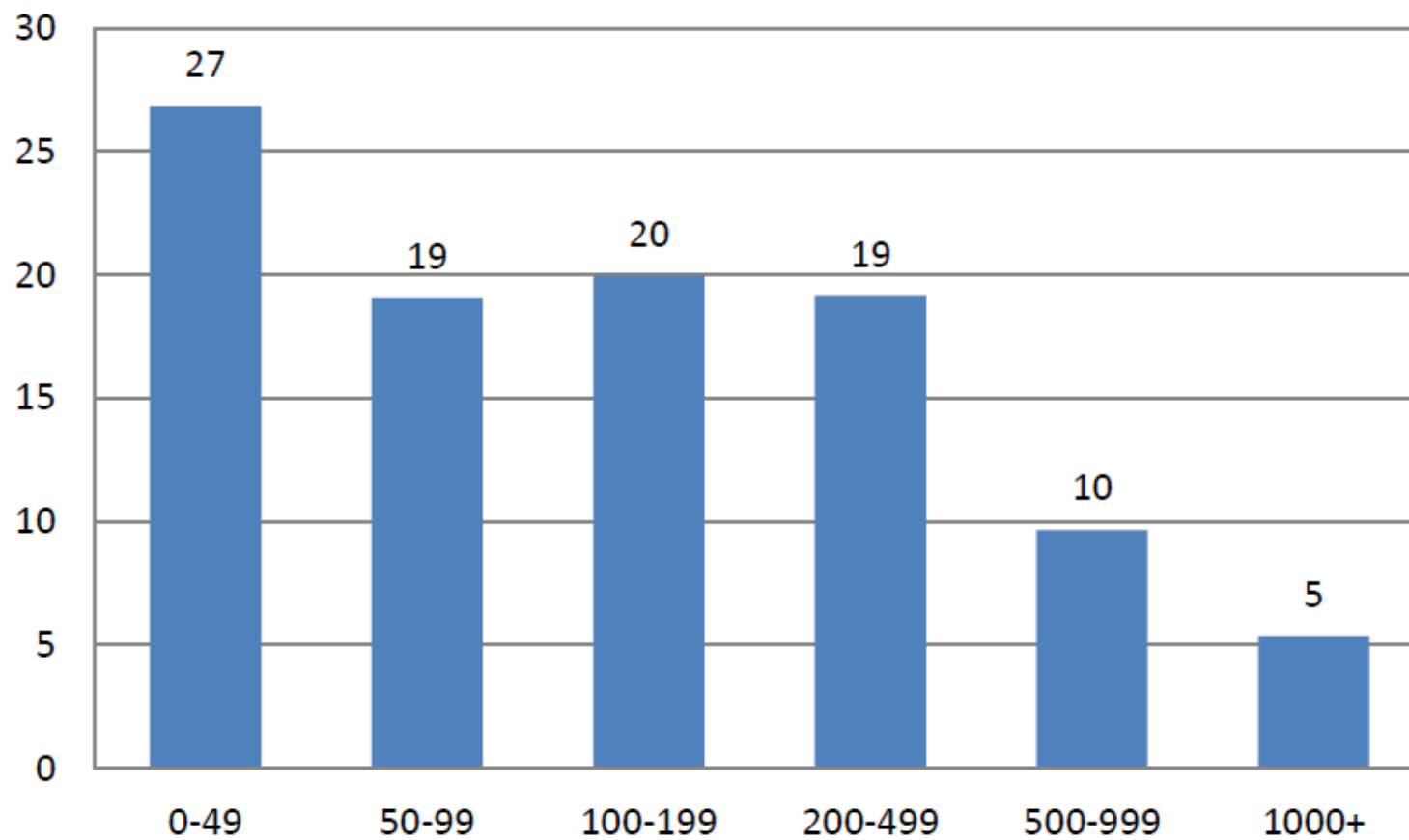
Klart flest enstrengede foreninger



■ Enstrengtet ■ Flerstrengtet

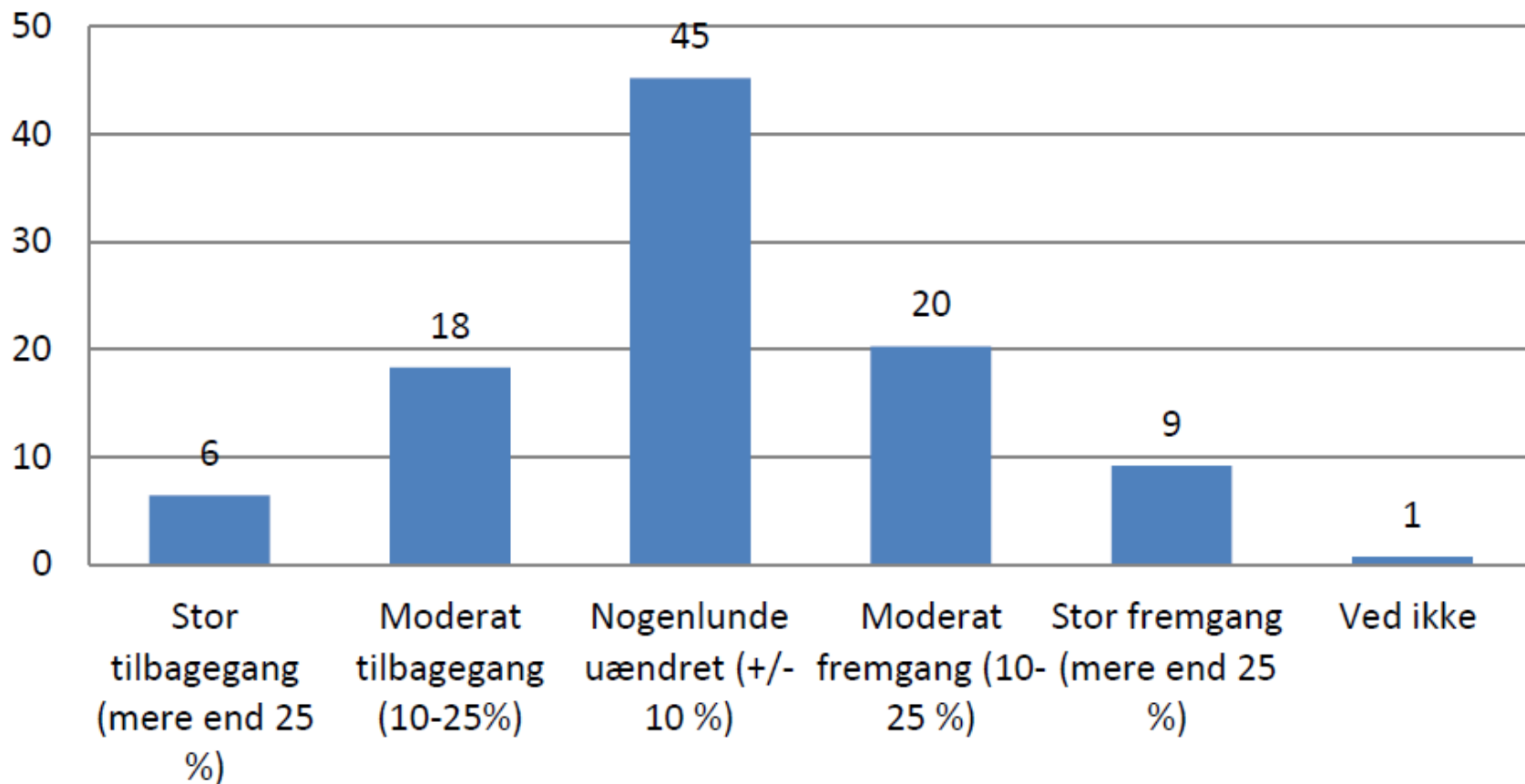
Foreningerne opdelt i enstrengede og flerstrengede foreninger

Mange små foreninger



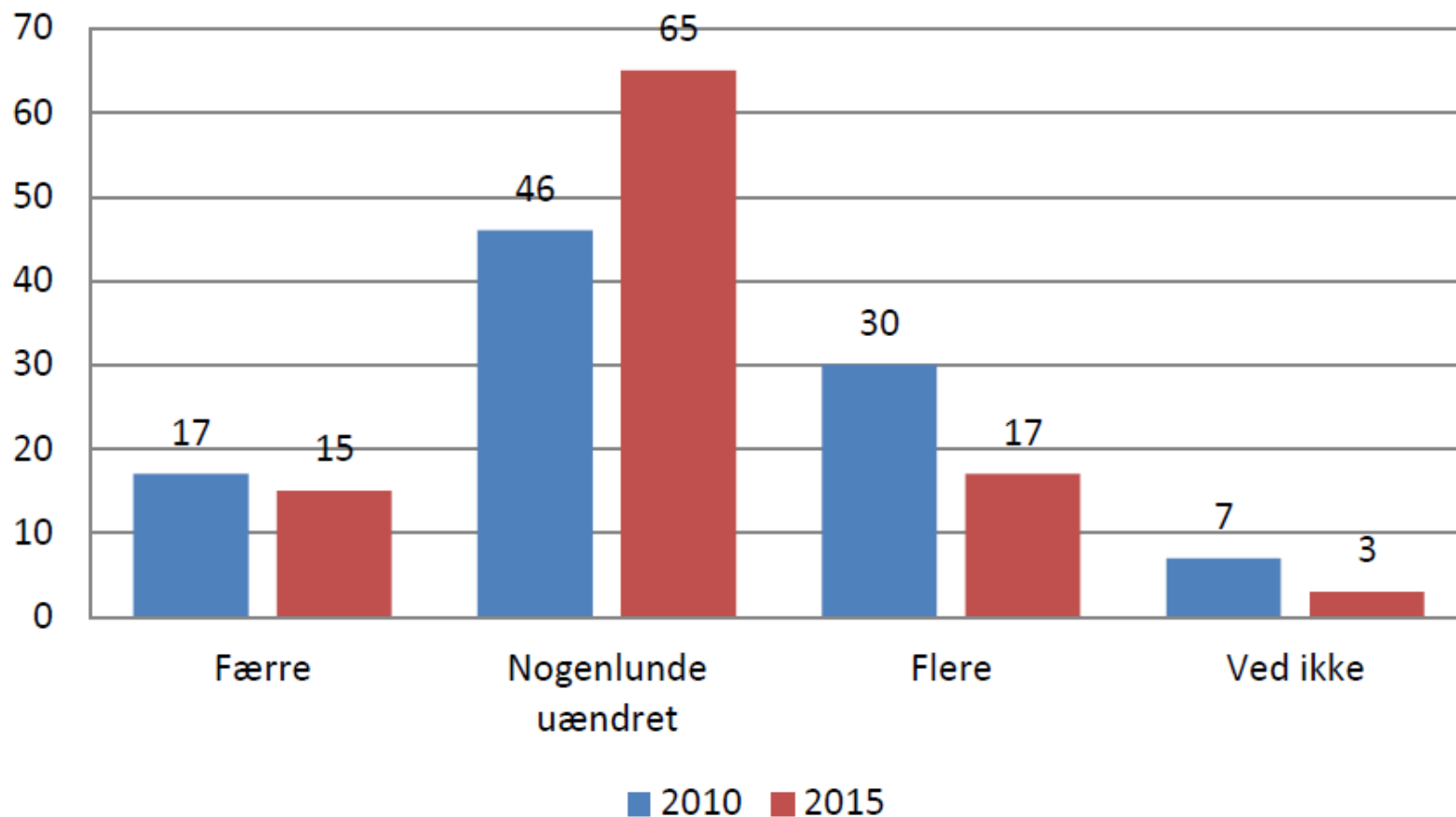
Foreningerne fordelt på antal medlemmer

Stabil udvikling i medlemstallene



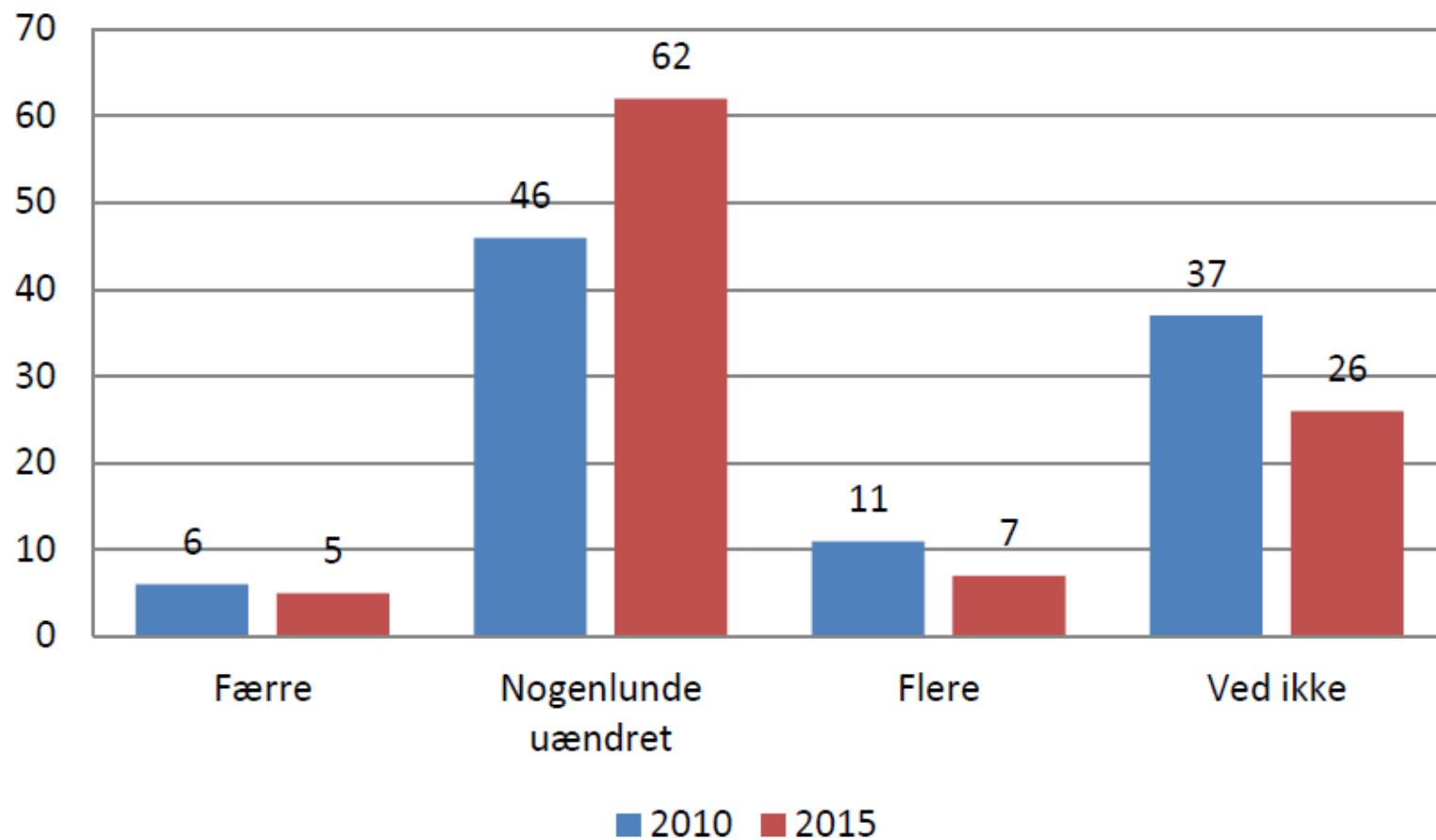
Foreningerne fordelt på udviklingen i medlemstallene de seneste fem år

Færre foreninger får flere frivillige



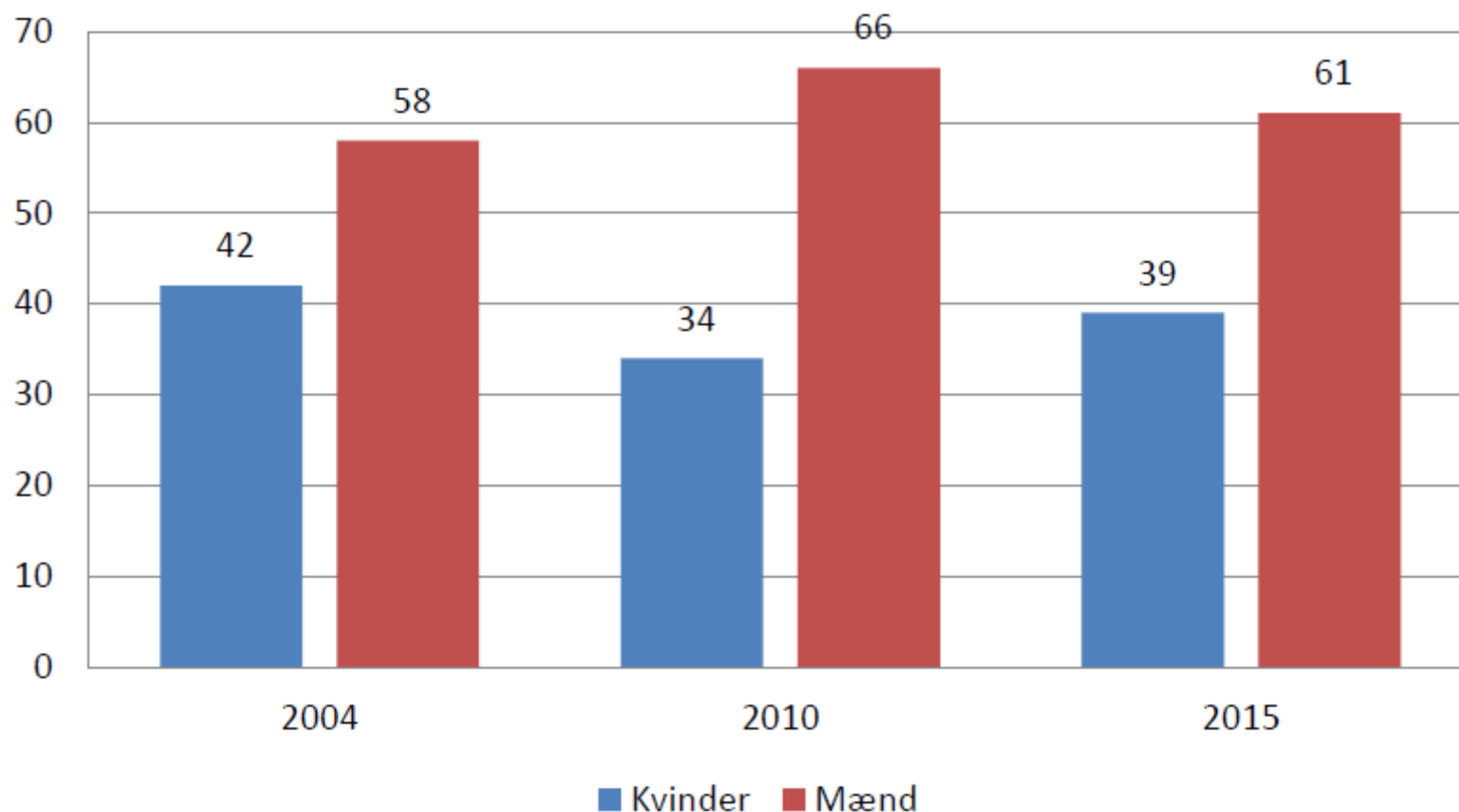
Foreningerne fordelt på udviklingen i antal frivillige de seneste fem år

Færre foreninger får flere lønnede



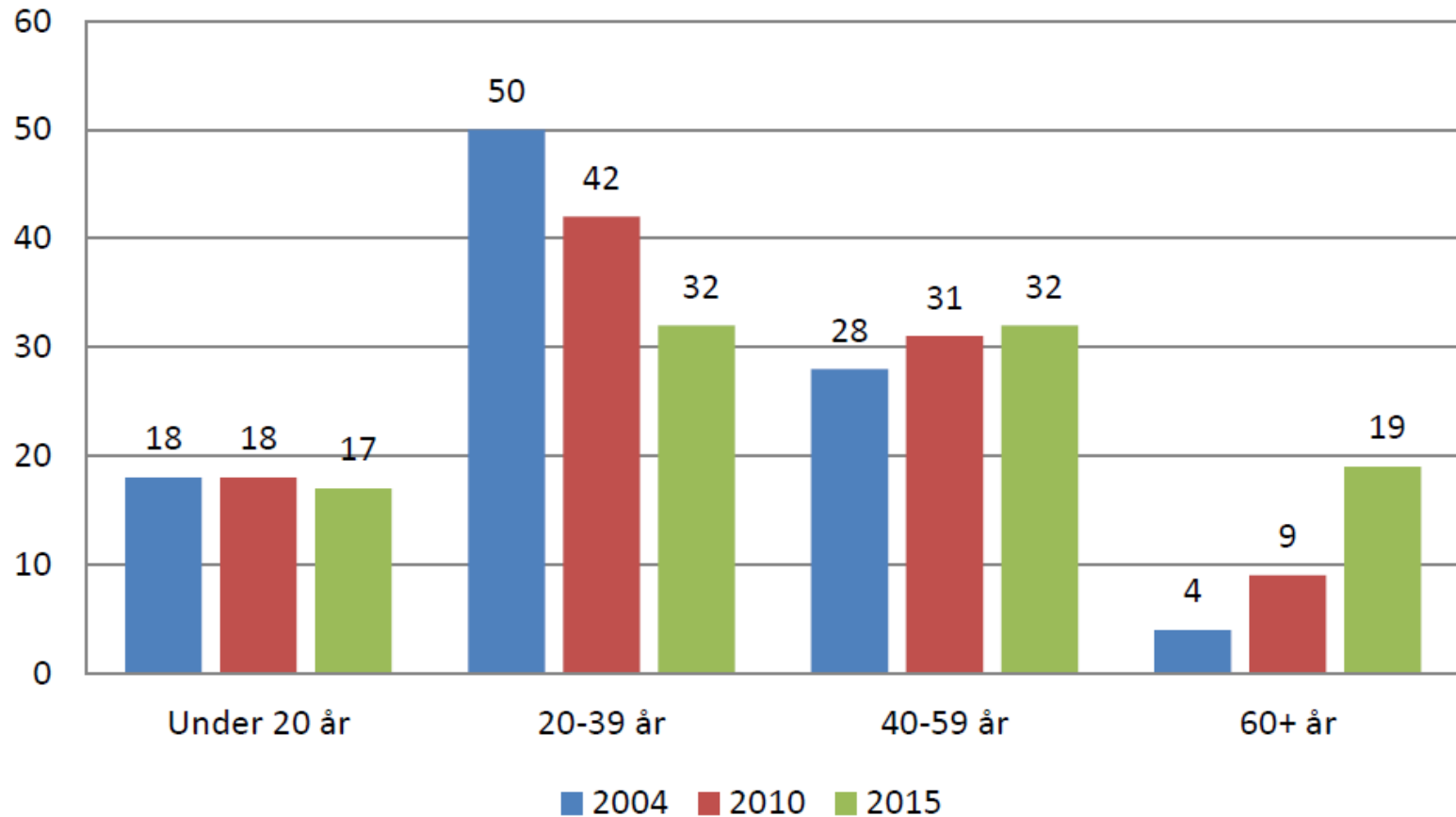
Foreningerne fordelt på udviklingen i antal lønnede de seneste fem år

Små forskydninger mellem kønnene



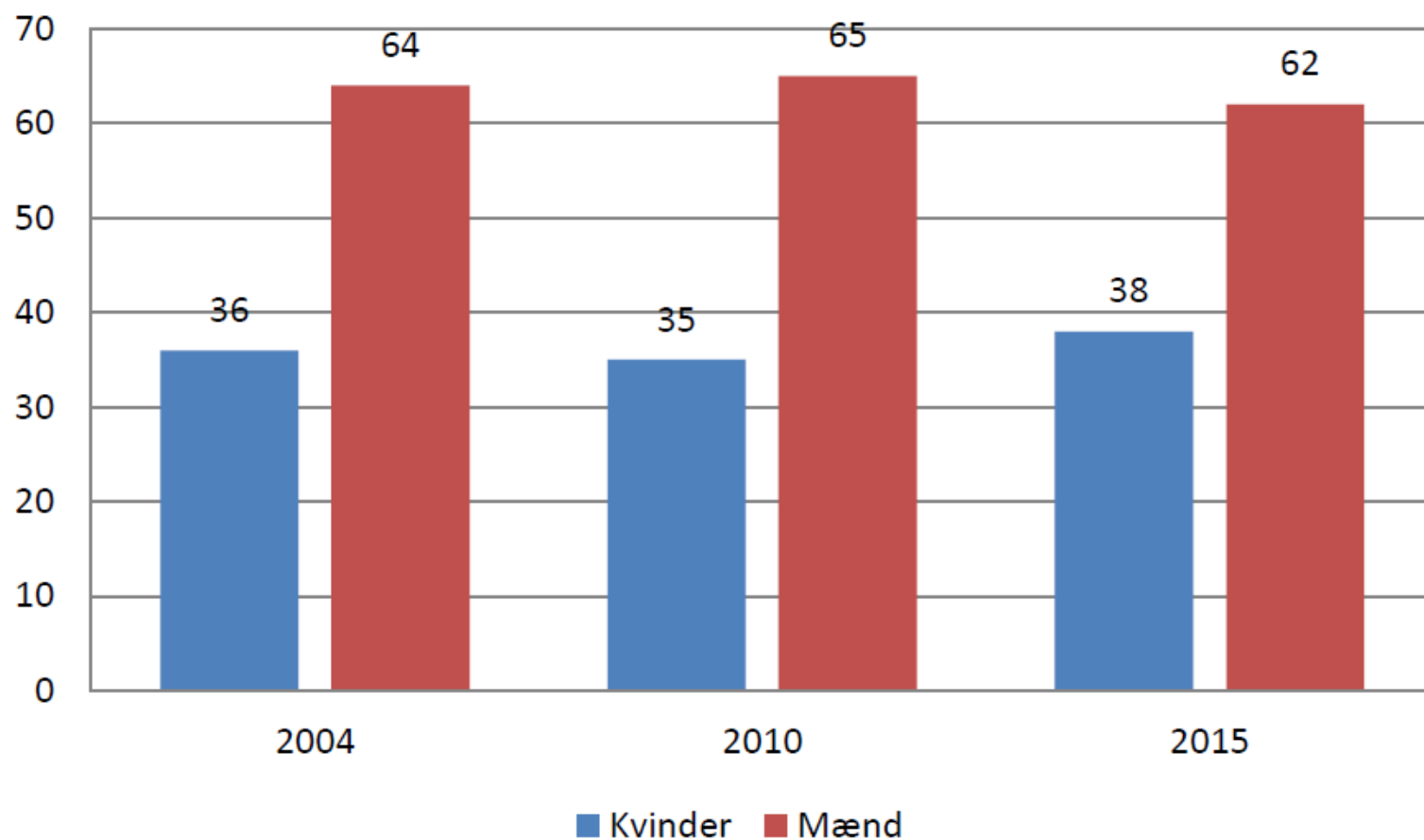
Foreningernes frivillige trænere/instruktører opdelt i kvinder og mænd

Flere ældre trænere/instruktører



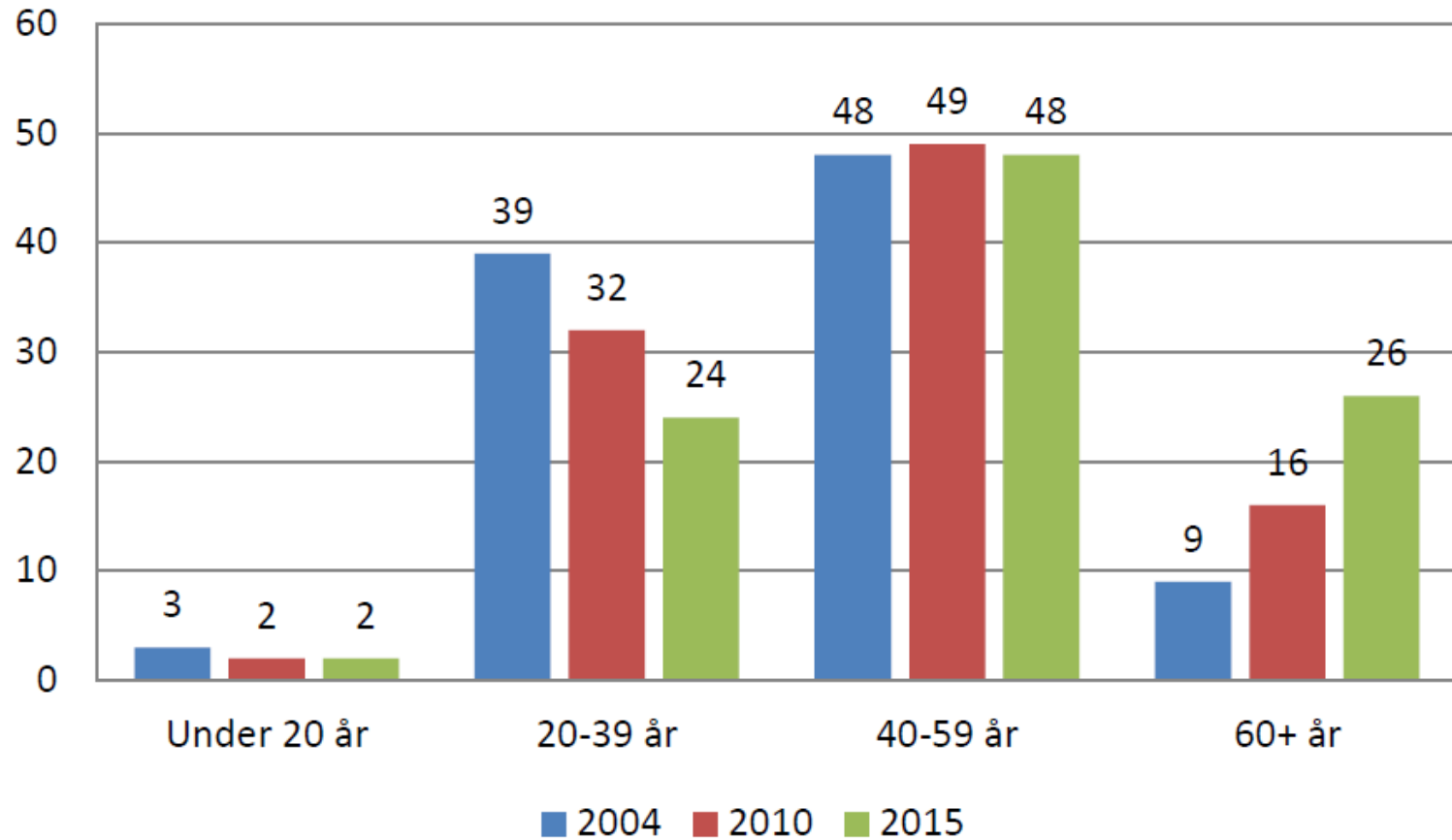
Foreningernes frivillige trænere/instruktører opdelt på aldersgrupper

Små forskydninger mellem kønnene



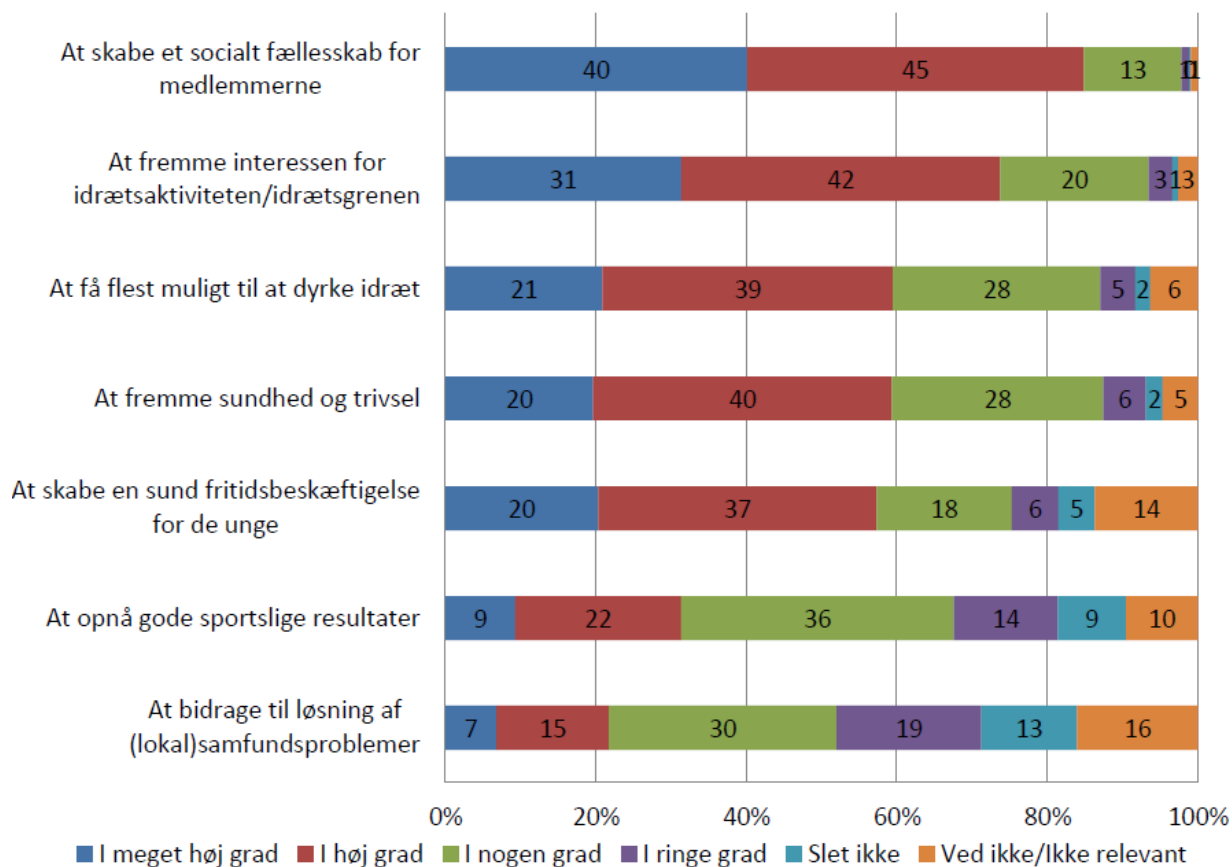
Foreningernes frivillige ledere opdelt i kvinder og mænd

Markant flere ældre ledere



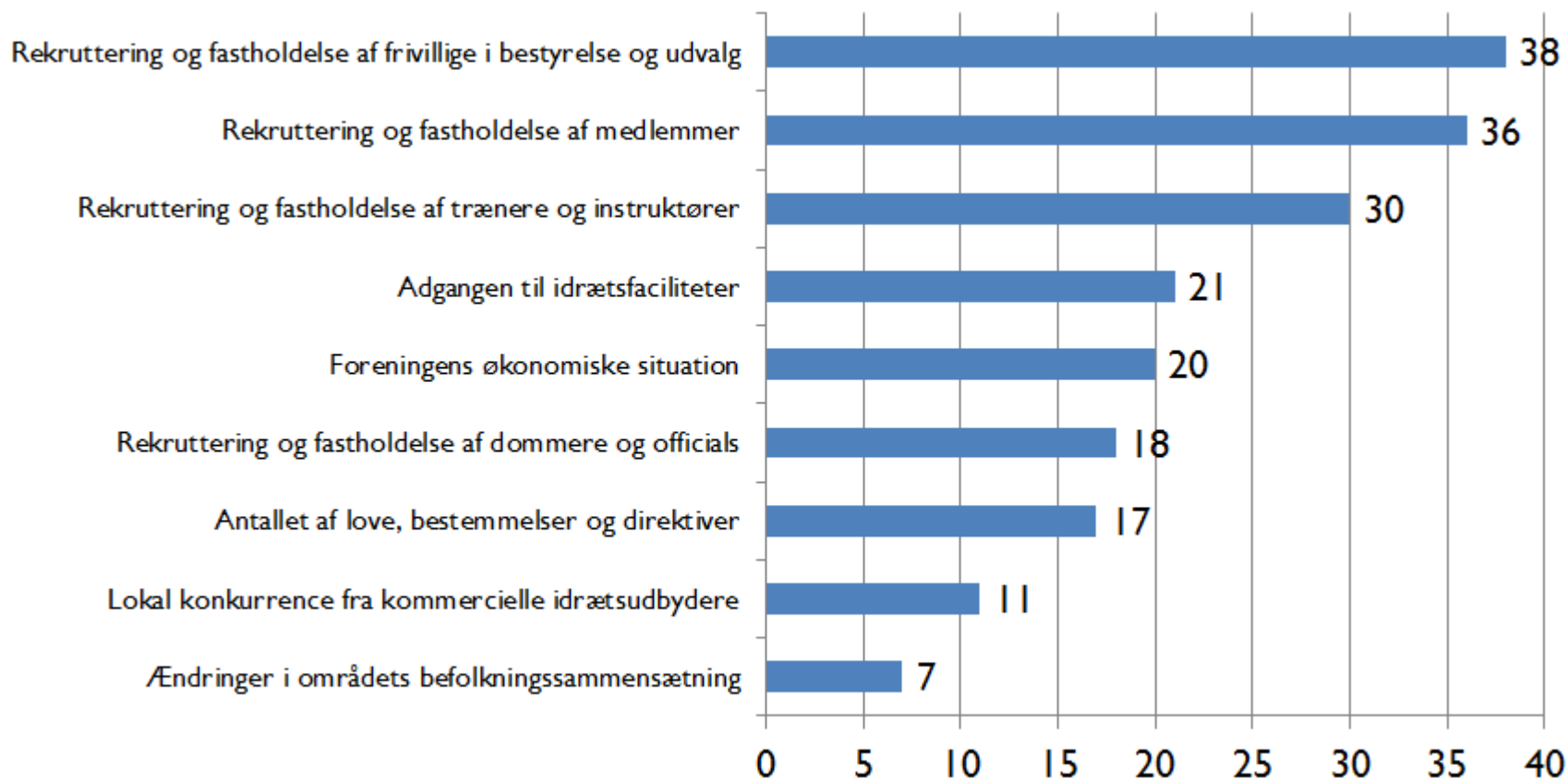
Foreningernes frivillige ledere opdelt på aldersgrupper

Det sociale og aktiviteten er vigtigst



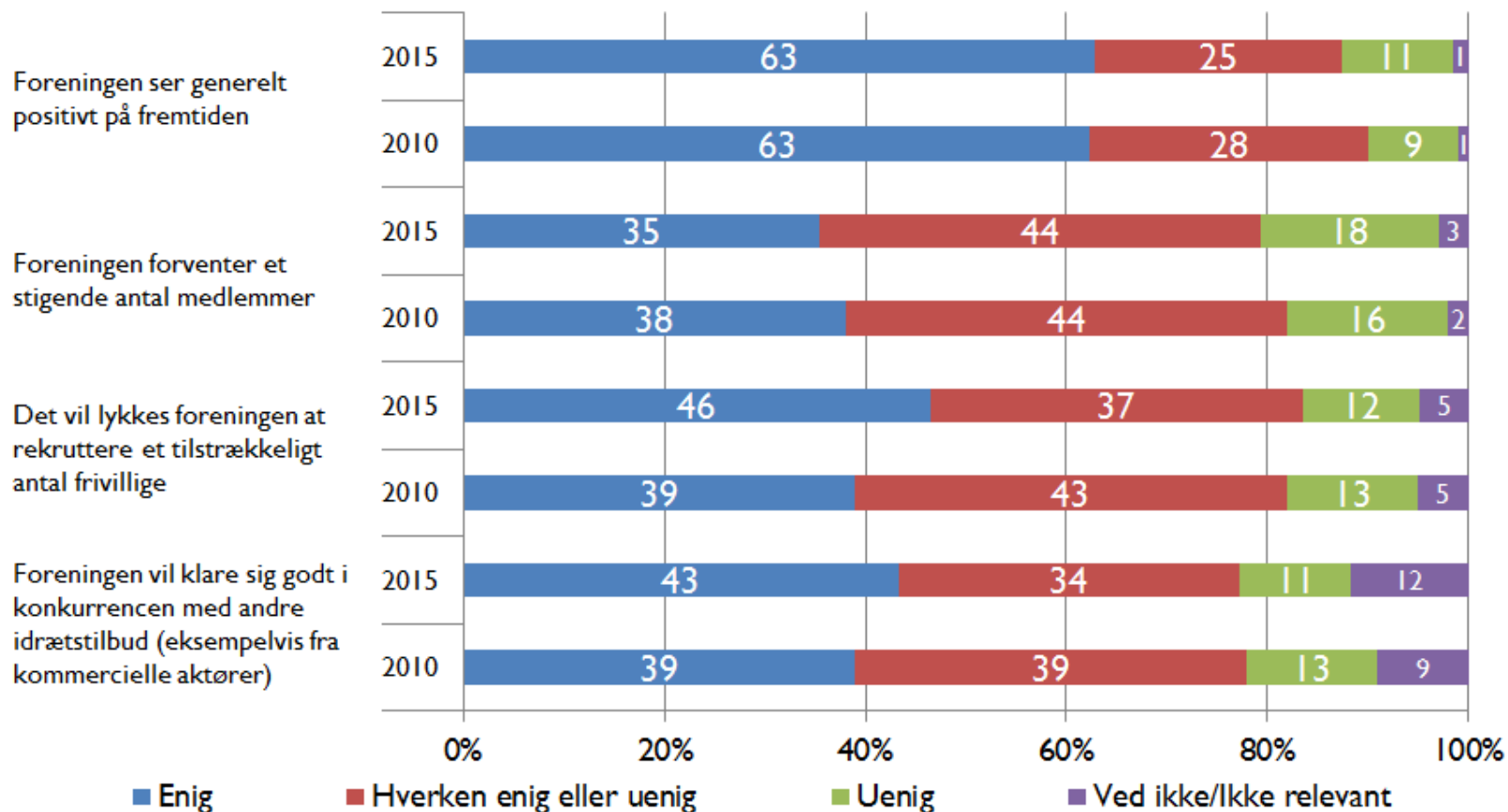
Foreningerne fordelt på tilslutningen til forskellige formål

Mennesker som primær udfordring



Foreningerne fordelt på oplevelsen af forskellige udfordringer (andel som svarer 'stor' eller 'meget stor' udfordring)

Stabil optimisme i foreningerne



Foreningerne fordelt på forventningerne til fremtiden

Resultaterne indikerer...

- ...at det danske foreningsliv på de fleste parametre 'ligner sig selv' og dermed er kendetegnet ved en høj grad af kontinuitet
- ...at et stort flertal af foreningslederne er optimistiske omkring deres foreningers situation og fremtid
- ...at et flertal af foreningerne oplever stabilitet eller fremgang i antallet af medlemmer og frivillige, men alligevel ser rekruttering som deres største udfordring
- ...at ældre i stigende grad arbejder frivilligt i foreningerne, mens der bliver længere mellem de frivillige 'børneforældre'

Det kunne give anledning til...

- ...at aflive den sejlivede myte om, at foreningslivet er i krise
- ...at hjælpe foreningerne med redskaber, som kan gøre det lettere at rekruttere frivillige uanset alder (den nødvendige viden findes allerede som resultat af forskning og frem for alt praksis i kreative foreninger) – mere om det i eftermiddag!
- ...fortsat at se foreningsidrætten som en vigtig leverandør af idræt til et bredt udsnit af danskere samtidig med at man tager bestik af, om den er tilgængelig for forskellige 'målgrupper' og 'lever op' til sine tilskrevne kvaliteter – mere om det om lidt!

Og nu til spørgsmål...

