

Livet som

universitetsstuderende

sdu.dk/samba

SDU

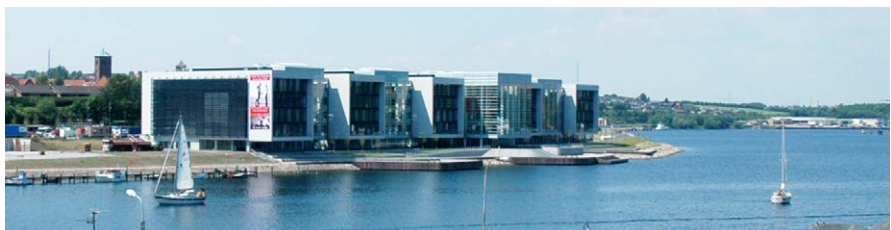
Skab værdi for og med samfundet.
Find dit drømmestudie med en
3-årig bacheloruddannelse fra
Syddansk Universitet, SDU



På SDU er der over 29.000 studerende fordelt på fem campusser i Danmark – i Odense, Kolding, Esbjerg, Slagelse og Sønderborg.



Syddansk Universitet er en forsknings- og uddannelsesinstitution, der tilbyder uddannelser på højeste niveau og giver dig gode karrieremuligheder efter endt studie.

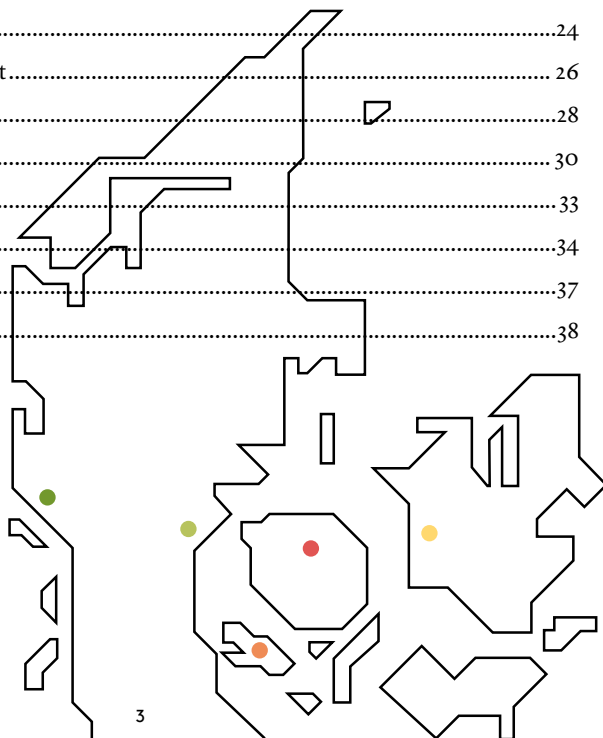


Livet som universitetsstuderende

Velkommen til din fremtid.....	5
Uddannelsesstrukturen.....	7
Bacheloruddannelser på Samfundsvidenskab	8
Ét studievalg giver dig en vifte af muligheder.....	10
Dagligdagen på uni.....	12
Tilbring et semester i udlandet	15
Erhvervs erfaring pynter på CV'et.....	16
En forskningsbaseret uddannelse giver dig gode karrieremuligheder	18
Din karriere kan forgrene sig i mange retninger	21
Det store spørgsmål – det bedste match	23
Hvad siger de studerende?.....	24
Vi hjælper til en god studiestart	26
Livet ved siden af bøgerne	28
SDU Esbjerg.....	30
SDU Kolding.....	33
SDU Odense	34
SDU Slagelse.....	37
SDU Sønderborg.....	38



Fem campusser
- ét universitet



“

"En bachelorgrad fra SDU er den lige vej til en spændende karriere. Med faglig ekspertviden i rygsækken og et stort netværk af fremtidens kolleger er du godt rustet til dit nye job."



BUSINESS & SOCIAL SCIENCES

Velkommen til din fremtid

Videnskaber om samfundet/ Business & Social Sciences

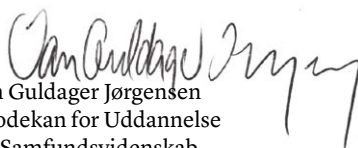
På Det Samfundsvidenskabelige Fakultet tilbyder vi dig uddannelser, der giver relevante kompetencer til en karriere i erhvervslivet, offentlig administration eller til videre uddannelse. Fælles for dem er, at du ikke behøver lægge dig fast på et konkret spor fra starten. Vi tager nemlig højde for, at du udvikler dig undervejs, så du altid har mulighed for at følge nye interesser og spidskompetencer.

De første tre år på universitetet giver en bachelorgrad, som du kan bygge videre på med yderligere to år, hvorefter du opnår en kandidatgrad.

Med denne folder vil vi give dig viden om, hvad det vil sige at tage en bachelorgrad, og du får også en oversigt over de samfundsvidenskabelige bacheloruddannelser på Syddansk Universitet, SDU.

Et særkende ved SDU er, at vi er spredt geografisk. Det Samfundsvidenskabelige Fakultet tilbyder uddannelser med forskellige profiler i fem byer (campusser), så du har mange valgmuligheder, alt efter hvor dine interesser ligger. Du kan finde mere information om de enkelte uddannelser, og hvor de udbydes, på sdu.dk/samba

Mange hilsner



Jan Guldager Jørgensen
Prodekan for Uddannelse
på Samfundsvidenskab
SDU



Med udgangspunkt i den frie, uafhængige og kritiske forskning og uddannelse, ønsker SDU at arbejde med alle FN's 17 verdensmål. Denne ambition skal præge hele universitetet i relation til vores forskning, undervisning, administration og eksterne samarbejde.





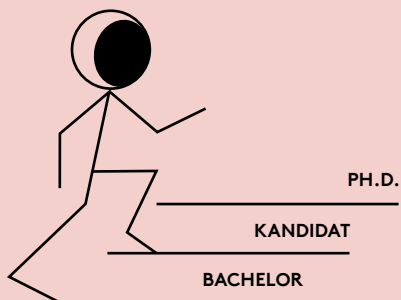
Uddannelses- strukturen

Bacheloruddannelsen tager tre år* og er opdelt i seks semestre, hvor du følger forskellige fag. Din akademiske titel bliver det fag, du læser, f.eks. BSc. oecon, hvis du læser økonomi. Bacheloruddannelsen er den korteste akademiske uddannelse.

Kandidatuddannelsen tager to år og er opdelt i fire semestre, hvor du specialiserer dig. Din akademiske titel vil være cand. + det fag du specialiserer dig i. Er det f.eks. erhvervsøkonomi, bliver din titel cand.merc.

Som samfundsvidenskabelig kandidat har du mulighed for at fordybe dig endnu mere i den faglighed du brænder for inden du skal ud og starte din karriere. For alle uddannelserne gælder det, at hvis du har taget kandidatuddannelsen og har særlige evner inden for faget, kan du videreudanne dig til forsker ved at søge ind på ph.d.-uddannelsen, der normalt varer tre år.

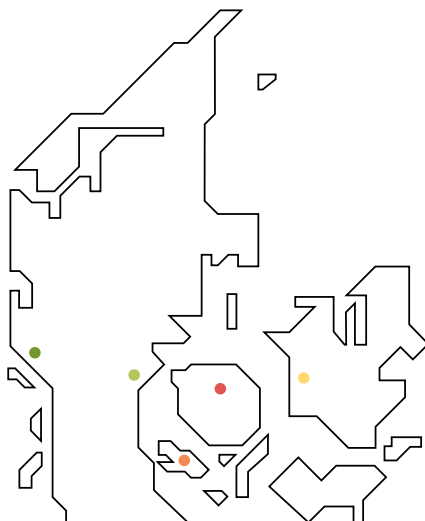
* Dog 3½ år for bacheloruddannelsen Journalistik, og 1½ år for bacheloruddannelsen Erhvervsøkonomi, HA - Meritforløb.



Bacheloruddannelser på Samfundsvidenskab

Her kan du se de bacheloruddannelser, der udbydes inden for samfundsvidenskab. Farvekoderne illustrerer, hvilke campusbyer uddannelserne udbydes i. Se mere [↪ sdu.dk/samba](https://sdu.dk/samba)

●	●	●	●	●	Erhvervsøkonomi, HA med profil i:
	●				Digitalisering og forretningsudvikling
		●			Energi management
	●				Entreprenørskab og innovation
●	●	●		●	Generel erhvervsøkonomi
				●	Human Resource Management
●					International Business
			●		Global Business Relationships *
●					Marketing & Brand Management
●	●	●	●	●	Meritforløb **
		●			Sports- og eventmanagement
●					Erhvervsøkonomi og jura, HA(jur.)



				●	European Studies *
●					Journalistik ***
●					Jura
●					Market and Management Anthropology *
●					Matematik-økonomi
●					Samfundsfag
			●		Sociologi og kulturanalyse
●					Statskundskab
●					Økonomi med profil i:
●					Erhvervsøkonomi
●					Samfundsøkonomi

* Uddannelsen foregår på engelsk.

** 1½år specialt tilrettelagt forløb for dig, der har en af udvalgte erhvervsakademiuddannelser.

*** Uddannelsen omfatter 2½ års studier og 1års virksomhedspraktik.

Ét studievalg giver dig en vifte af muligheder

Overbygningsmuligheder

Når du vælger en bacheloruddannelse, låser du dig ikke fast på en bestemt karriereretning, men åbner for en lang række overbygningsmuligheder. Du kan læse mere om kandidatuddannelserne på samfundsvidenskab på sdu.dk/samka

Merit fra anden uddannelse

Hvis du allerede har en uddannelse som professionsbachelor f.eks., skal du søge om merit i de fag, som din uddannelse kan erstatte. Den faglige vejleder for uddannelsen kan hjælpe dig med meritansøgning. Du finder vores bacheloruddannelser og kontaktinfo på sdu.dk/samba

Geografisk fleksibilitet

De fem campusser på SDU giver dig mulighed for geografisk fleksibilitet. Du kan f.eks. tage en bacheloruddannelse i Esbjerg og fortsætte med en kandidatuddannelse i Kolding. Du kan også læse i Odense og tage fag på andre campusser, hvis du har lyst til det.

Optagelsen på SDU

På www.sdu.dk/optagelse kan du se mere om dine kombinationsmuligheder og få vejledning til at vælge den rigtige bacheloruddannelse. Du kan også ringe mandag til fredag mellem kl. 10 - 14 på 65 50 10 51 eller skrive en besked via sdu.dk/spoc



“

"Jeg valgte HA - Generel Erhvervsøkonomi, idet jeg vidste mit interesseområde var under et eller flere af de samme fag, jeg havde på HHX, både de bløde og hårde fag. Tanken om at have en bred vifte af muligheder efter færdig uddannelsesforløb tiltalte mig meget."

Christa Hansen Lorenzen
Erhvervsøkonomi, HA

Dagligdagen på uni

Et spændende miljø og en stor mangfoldighed

Alsidige undervisningsformer

Undervisningsformen er en kombination af forelæsninger, projektarbejde, gruppearbejde og individuelle opgaver, som tilsammen er med til at forberede dig på de mange forskellige muligheder, du har med en uddannelse fra SDU.

Alle retninger samlet på SDU

Som noget helt specielt finder du på SDU flere studieretninger samlet under samme tag. Det giver en uhøjtidelig stemning og et levende miljø i kantinen eller i en af de mange hyggekroge. Her kan du møde dine medstuderende, som læser på andre studier end dit eget, og på den måde får din daglige gang på campus også et spændende og blandet input.

Vi er stolte over det internationale miljø, der er på vores campusser. Og SDU Sønderborg er faktisk det mest internationale campus i hele Danmark. Hvert år er der et stort optag af internationale studerende, og vi er opmærksomme på at tiltrække undervisere og forskere fra hele verden, som du kan møde i undervisningen. Det skaber et spændende miljø og en stor mangfoldighed, at så mange forskellige studerende og forskere er samlet under samme tag, og vi håber, du vil benytte dig af de mange tilbud og bidrage til SDU-kulturen. Find det hele på sdu.dk



"Jeg valgte Europæiske Studier, fordi uddannelsen tilbyder en bred vifte af forskellige fag, som opfyldte mine behov og interesser. Samtidigt blev der udbudt mange interessante valgfag, og der var ikke mindst gode muligheder for at komme på studieophold eller i praktik i udlandet. Derudover fandt jeg det inkluderende og multikulturelle studiemiljø yderst attraktivt."

*Mette Graungaard Hjerrild Thomsen,
European Studies, Sønderborg*



“

*"My time in Peru was great!
I travelled, made friends, studied
and got to experience a unique
culture and mentality."*

*Inger Charlotte Juhl,
Market and Management
Anthropology om sit
udlandsophold*



Tilbring et semester i udlandet

Som det første universitet i Danmark har SDU indført en ordning, hvor alle studerende skal gennemføre et internationalt semester. Et internationalt semester vil enten bestå af et udlandsophold eller et internationalt undervisningsforløb i Danmark. Ordningen gælder for alle studerende, som gennemfører fem års uddannelse på SDU – altså både en bachelor- og kandidatuddannelse.

Det at bo og studere i et andet land giver dig et kæmpe plus på dit CV, et internationalt netværk og en oplevelse for livet. Der er masser af muligheder for at finde et sted, du har lyst til at være. SDU samarbejder med næsten 200 universiteter i hele verden, og vi hjælper gerne med at få det arrangeret. Vælger du et universitet indenfor SDU's samarbejdsaftaler, får du automatisk et legat sammen med pladsen. Hvis du selv finder en plads, kan du søge SDU om et legat.

Når du er på et af de sidste semestre af din bacheloruddannelse, kan du også vælge at søge praktik i udlandet. Denne type praktik kaldes et projektorienteret forløb. Du kan få hjælp hos SDU's karrierevejledere til at finde praktikpladser i udlandet. For at få merit for dit ophold, skal aftalen med praktikstedet godkendes af studienævnet på dit studie, når samarbejdet indgås.

For nærmere information om studerende ved SDU på ophold i udlandet tjek SDU International her: sdu.dk/studyabroad



"Jeg kan kun anbefale, at man tager af sted. Lad ikke dit studie i Danmark samt dine venner og familie holde dig tilbage. I sidste ende er der kun tale om fire måneder, og du vil fortryde, du ikke tog af sted. Hvis du har mod på det og brænder efter en kæmpe oplevelse, vil et ophold i udlandet blive højdepunktet på hele din uddannelse. Samtidig styrker du din profil, og du vil fremstå mere attraktiv for fremtidige arbejdsgivere. Kom af sted!! Det er en win-win situation!!"

*Kristian Aagaard,
Erhvervsøkonomi, HA
om sit udlandsophold
på Fudan University i Shanghai*

Erhvervserfaring pynter på CV'et

Hvis du vil foran i jobkøen efter endt uddannelse, er det en god idé at kombinere dit studie med erhvervserfaring. Studie-relevante jobs er at foretrække, men du vil opdage, at mange "almindelige" jobs også kan give dig en række kompetencer, som du kan trække på i dit videre karriereløb.

SDU's jobbank

I SDU's jobbank bliver der jævnligt lagt nye jobopslag ud. Du kan også kontakte SDU's karrierevejledere, der står parat med gode råd og vejledning om alt fra ansøgninger til kompetenceafklaring. Se mere på sdu.dk/jobbank

SDU RIO

Hos SDU RIO (Research & Innovation Organisation) sidder der dygtige folk, som gerne vil hjælpe dig som SDU studerende, til bl.a. at få kontakt med interessenter udenfor SDU såsom regionens spændende virksomheder. Det kan konkret være en kompetenceafklaring i relation til det akademiske arbejdsmarked, en jobsøgningsstrategi eller en forberedelse til en jobsamtale.

Praktikophold

– et projektorienteret forløb

En anden mulighed er at tage et projektorienteret forløb i Danmark eller i udlandet. Ved nogle studieretninger har du mulighed for at arbejde fuld tid i en virksomhed i en periode, mens du ved andre kan følge

fag på studiet kombineret med, at du i samme periode får praktisk erhvervserfaring i en virksomhed nogle dage om ugen. Mange studerende, der har taget et praktikophold inden for landets grænser, får mulighed for at fortsætte i et studiejob efterfølgende, og nogle vil også opleve at blive fastansat efter endt uddannelse.

Vil du være selvstændig?

Går du med tanker om at blive selvstændig, tilbyder SDU gratis hjælp til idégenerering, prototype, opstart af virksomhed med kontor og hjælp i det videre forløb. Du kan få hjælp og blive en del af et spændende inkubatormiljø uanet hvilket campus du vælger at læse på.

Læs mere på mitsdu.dk/

[job_og_karriere/entreprenørskab](#)



"I forbindelse med mit studie har jeg fået et studiejob hos Mærsk Oil, hvor jeg får mulighed for at bruge nogle af værktøjerne fra undervisningen. Det er meget udbytterigt at have et job ved siden af studiet, fordi man får mulighed for at relatere det teoretiske med virkeligheden i erhvervslivet."

Rasmus Lykke-Kjeldsen,

Erhvervsøkonomi, HA

- Generel erhvervsøkonomi, Esbjerg



En forskningsbaseret uddannelse giver dig gode karrieremuligheder

SDU er kendt for et højt fagligt miljø. Alle-rede på bacheloruddannelsen kommer du til at stifte bekendtskab med de undervi-sere, der skriver lærebøgerne, og du bliver hele tiden præsenteret for den nyeste viden og de nyeste forskningsresultater. Vi er gode til at tiltrække internationalt anerkendte forskere.

På det Samfundsvidenskabelige Fakultet er der implementeret en pædagogisk stra-tegi på tværs af alle uddannelser og alle byer. Strategien har fokus på at den måde du skal lære på, bygger på tre temaer: Forskningsbaseret læring, samspil med omgivelser og det omgivende samfund, interaktion og IT. Du vil derfor opleve en undervisning der både har kvalitet og relevans og du kan bruge det du lærer ude i erhvervslivet, når du er færdiguddannet.

Kandidater fra Det Samfundsvidenska-belige Fakultet har derfor rigtig gode karrieremuligheder efter endt uddannelse, hvor de kan gøre karriere i erhvervslivet, offentlige organisationer og internationale virksomheder – eller selv starte virksom-hed.



"Det særlige ved journalistik i Odense er koblingen mellem det kreative håndværk og de akademiske fore-læsnings. Inden studiestart havde jeg som de fleste frygtet overgangen fra den trygge gymnasieklasse til de kæmpestore auditorier. Men i Odense er de rummelige på den gode måde. Der er plads til at række hånden op, få genfortalt en teori eller høre forelæsernes hverdagsjokes."

Mette Serup, Journalistik





"Da jeg valgte at starte på Sociologi og Kulturanalyse, valgte jeg samtidig at flytte fra Odense til Esbjerg. Jeg har altid gerne ville arbejde med samfundsrelaterede emner og mennesker, og her var muligheden.

Med dette studie kunne fremtidsudsigten om at arbejde i forskellige udviklingsorienterede organisationer og NGO'er blive realiseret.

Det bedste ved netop dette studie er den nære forbindelse til det praktiske.

Hvert semester udarbejdes et semesterprojekt, hvor metode og teori bliver afprøvet. Dette betyder, at man hurtigt kommer til at se forbindelsen mellem det vi lærer, og hvad sociologer laver ude i den 'virkelige' verden."

Ditte May Holmslykke, Sociologi og Kulturanalyse

Din karriere kan forgrene sig i mange retninger

Din erhvervsprofil

Det er ikke alle samfundsvidenskabelige uddannelser, der er rettet imod et bestemt erhverv. De giver dig en bred vifte af muligheder inden for mange forskellige brancher. Den specialisering, du har valgt på en given uddannelse, bestemmer i høj grad, hvilke jobs du vil kunne udfylde. Med vores forskellige linjer og profiler giver vi dig mulighed for at vælge efter interesse og dermed tone din personlige erhvervsprofil.

Alle med en uddannelse inden for det samfundsvidenskabelige område har gode chancer for at finde arbejde på det private arbejdsmarked, men der er også mange erhvervsøkonomer, som arbejder i det offentlige. Arbejdsopgaverne vil typisk være rådgivnings- og konsulentopgaver, projektledelse, generel ledelse og økonomiske analyseopgaver.

Tilsvarende er det oplagt, at advokatbranchen aftager en del jurister, ligesom finansierings- og forsikringsvirksomheder opsluger en del universitetsøkonomer. Som kandidat fra jura kan du blive ansat inden for retsvæsenet, f.eks. ved anklagemyndigheden eller i en advokatvirksomhed. Det er oftest kandidater fra statskundskab, som arbejder i den offentlige administration. Det kan være i staten og kommunerne eller i andre offentlige institutioner som universiteter eller styrelser.

Efter endt uddannelse

Fælles for vores samfundsvidenskabelige uddannelser er, at de konstrueres i tæt dialog med erhvervslivet, så de er anvendelige efter endt uddannelse. Samtidig er alle vores uddannelsesansvarlige meget internationalt orienterede, så vi ved, at et eksamensbevis fra os er en fremtidsbillet med international kvalitet, der kan bruges fra dag ét både i ind- og udland.

Det store spørgsmål

Hvilken uddannelse
er den rigtige for dig?



Det bedste match

SDU har valgt at gå nye veje og vi fokuserer derfor mere på at optage vores studerende via kvote 2. På kvote 2 er det nemlig meget mere end dine karakterer, der tæller, for vi tror på, at du er mere end blot dit gennemsnit.

Kvot 1 fortsætter – uden ændringer

Et eksamensgennemsnit giver selvfølgelig stadigvæk adgang, så du har bestemt ikke knoklet forgæves i gymnasiet. Hvis du søger ind via kvote 1, hvor ansøgningsfristen er den 5. juli kl. 12.00, så bliver du stadig vurderet på gennemsnittet af karaktererne i din adgangsgivende eksamen. Men du skal være opmærksom på, at når SDU optager flere studerende gennem kvote 2, så vil gennemsnittet i kvote 1 sandsynligvis blive højere. Du kan med andre ord ikke være sikker på, at adgangskvotienten fra tidligere år vil være den samme i år.

Kvot 2 – hvad er det?

Når du søger optagelse i kvote 2 inden den 15. marts kl. 12.00, får du mulighed for at blive vurderet på andet end dit gennemsnit. Alle ansøgere der opfylder adgangskravene, og hvor man kan beregne et eksamensgennemsnit, bliver automatisk også vurderet i kvote 1*. Er du i tvivl om hvorvidt dit snit er højt nok til kvote 1, er vores anbefaling derfor, at du også søger via kvote 2.

Optagelsesprøven i kvote 2 består af en bred og generel studieegnethedsstest,

”UniTESTen”. Her skal du besvare spørgsmål inden for forskellige områder, f.eks. kritisk tænkning og sproglig og kulturel forståelse.

Efter ”UniTESTen”, enten i samme weekend eller nogle uger senere, vil der være en anden test/aktivitet. Det kan f.eks. være en forelæsning eller et interview, som bringer dig tættere i kontakt med fagområdet, og de krav der stilles til studerende på den uddannelse, som du søger optagelse på. Således håber vi på, at du får et godt grundlag til at træffe den gode beslutning vedr. dit uddannelsesvalg.

SDU vil gerne invitere dig inden for murene, før du skal træffe dit endelige valg. Derfor tilbyder vi dig muligheden for at være ”**Studerende for en dag**”. Som studerende for en dag får du mulighed for at udforske dit drømmestudie, at være med til en forelæsning, få en fornemmelse af det faglige niveau og bare mærke stemningen, inden du træffer din endelige beslutning.

Med kvote 2 er du ikke garanteret plads på en uddannelse, men du vil være bedre i stand til at træffe det rigtige valg for hvilken uddannelse der passer dig bedst. Vi glæder os til at møde dig på SDU!

**Med undtagelse af Bachelor i Journalistik som har en særskilt optagelsesprøve, og hvor man ikke kan komme ind på baggrund af sit gennemsnit alene.*

Hvad siger de studerende?



“ *”Det bedste ved mit studie er, at jeg kan fordybe mig i det, jeg brænder allermost for. Jeg valgte studiet, fordi jeg altid har været optaget af at forstå verdenssamfundets problemer og menneskeadfærd. Deraf følger en interesse for politik, seminarer, debatter etc. På studiet bliver min videnshorisont udfordret og udvidet i samspillet med mine medstuderende og undervisere.”*

*Johan Andresen,
Statskundskab, Odense*

“ *Jeg har fundet den kombination mellem teori og virkelighed, jeg virkelig søgte, og en masse matematik. Har ydermere fundet en masse gode venner, der gør det at gå i skole til en fed ting hver eneste dag. Det er i det hele taget lækkert at stå op og glæde sig til at skulle have sine fag sammen med mennesker, man kan li. Søg ind på Oecon, hvis du vil studere en fed kombination af matematik og økonomi i et fedt miljø i en fed by.”*

*Nicklas Adrian Stewart,
Økonomi – Erhvervsøkonomisk linje, Odense*

“Jeg har valgt linjen HA - Entreprenørskab og Innovation, fordi jeg godt kan lide kombinationen med det teoretiske og praktiske. Jeg synes det er fedt at få lov til at prøve tingene af allerede mens jeg læser og opbygge erhvervs erfaring, der gør, at jeg er bedre stillet efter uddannelsen. Det at komme ud og være i en virksomhed giver mig en god mulighed for at udvide mit netværk - det er jeg sikker på bliver en gevinst for mig.”

Line Lindblad Storm,
Erhvervsøkonomi, HA -
Entreprenørskab og innovation, Kolding

“70 % of the students are foreign and 57 different nationalities are represented. This creates an international environment and because of the relatively small-sized campus with 1100 students you get intense lectures with good dialogues and discussions. The social aspect is really great and due to the common language, English, you feel as one nationality instead of 50 different. The small campus also gives you the opportunity of getting to know not only the students on your own programme, but also engineering and humanities students because departments are working across each other in different courses.”

Merete Knudsen,
BSc in Economics and Business Administration -
Global Business Relationships, Sønderborg

Vi hjælper til en god studiestart

Mange kommende studerende er bekymrede for overgangen fra ungdomsuddannelsen til universitetet. Derfor har SDU sat fokus på studiestarten. Du vil fra første dag indgå i et introduktionsforløb, og blive tilknyttet tutorer. Derudover vil du blive tilbudt kurser i f.eks. studieteknik og studieplanlægning, ligesom der bliver arrangeret en intro tur. Alt sammen for at sikre dig en god start på studiet og på dit nye liv som studerende.

Hvis du har yderligere spørgsmål, er du velkommen til at kontakte Studenter-service, optagelse og vejledning, der har åbent mandag til fredag fra 10-14.

Læs mere og find kontaktoplysninger på sdu.dk/vejledning



"Det vigtigste for vores hold var at starte denne nye oplevelse sammen, og det fik vi rig mulighed for i studiestarten!"

*Sofie Nadia Bernhøj,
Erhvervsøkonomi, HA
- Digitalisering og
forretningsudvikling, Kolding*



Har du spørgsmål før studiestart?

Når du har fundet den rigtige uddannelse, er der sandsynligvis en række praktiske spørgsmål, der trænger sig på. Er du i tvivl om, hvordan du søger ind? Har du brug for viden om karakterskala og bonusberegning? Har du spørgsmål til adgangskravene, og vil du vide, hvad det betyder at søge ind via kvote 1 og kvote 2? Så tjek sdu.dk/optagelse eller kontakt Studenter-service – Optagelse og vejledning på telefon 65 50 10 51.

Har du brug for at vide mere om det faglige indhold på et studie, arbejdsbyrden, merit-muligheder, det sociale liv og lign., så kan du kontakte en faglig vejleder, der selv er studerende på et af de sidste semestre på den pågældende uddannelse. Du finder de faglige vejledere på sdu.dk/fagligvejledersamf



"Studiestarten på SDU har været helt fantastisk. Man bliver hurtigt sat ind i, hvordan det er at være på universitetet. Underviserne gør meget for at hjælpe én godt på vej i starten. Man føler sig godt klædt på til at starte efter de første par dage i forhold til alle de informationer man modtager."

Mathias Rix Nissen, Erhvervsøkonomi, HA – Entreprenørskab og Innovation, Kolding

"Planen var egentlig KU efter bacheloren, men kunne simpelthen ikke forlade det sociale miljø på SDU"

Maria, Jura, Odense



"Jeg kendte ikke nogen - nu har jeg venner for livet"
Natasha - citat fra introtur

Livet ved siden af bøgerne

Udover introduktionsforløbet tilbyder SDU også adskillige muligheder for socialt engagement og fritidsaktiviteter ved siden af studiet. Hver af de fem campusbyer byder både på alsidige fritids- og sportsaktiviteter og et livligt natteliv. Du har også gode muligheder for at finde et studierelevant job til at supplere din SU.

På **SDU Odense** kan du kaste dig over et væld af fritidsaktiviteter ved siden af studiet, bl.a. Filmklubben med spændende kvalitetsfilm, et topmoderne fitnesscenter samt de mange eliteidrætsfaciliteter, der er tilgængelige. På SDU Odense finder du også partipolitiske foreninger, faglige og sociale netværk, fester og fredagsbaren med plads til 500 studerende.

På **SDU Esbjerg** kan du hver torsdag slappe af i Beach Bar over en lille forfriskning. Er du mere til kampgejst og sportslige aktiviteter end stillesiddende hyggesnak, er der masser af muligheder i Esbjerg. I Esbjerg findes en række andre uddannelsesinstitutioner, f.eks. Aalborg Universitet Esbjerg, som ligger lige over for SDU, og som vi deler kantine med samt dyster mod – både sportsligt og socialt.

Der er mulighed for fredagshygge i Café Ubåden på det nye innovative **SDU Kolding**, der ligger i bymidten, eller for at mødes på en af Koldings mange hyggelige caféer. Du kan også tage til Koldinghus og nyde en is ved slotssøen om sommeren, eller tage på et af byens mange museer eller design events. Kolding er den første by i Danmark, der er optaget i UNESCO netværket Creative Cities. De Studerendes Råd i Kolding

(SRK) står for en række initiativer, der styrker campuslivet. Foruden de studenterorganisatoriske opgaver arrangerer SRK fire store fester om året.

På **SDU Slagelse** finder du et nært og hyggeligt studiemiljø, hvor alle kender hinanden. Campus rummer nye og flotte lokaler samt kantine og en studentercafé, der alt sammen er med til at styrke et godt samvær. Beliggenheden er i top - lige ved siden af tog- og rutebilstationen.

SDU Sønderborg, også kaldet Alsion, er det mest internationale Campus i Danmark. Sønderborg ligger tæt på større tyske byer som Hamborg og Flensborg, og hvis man gerne vil pendle til byen, stopper toget lige uden for hovedindgangen til SDU. Hver uge slår Studentercaféen på campus dørene op for fredagsøl og hyggesnak.

“

"Jeg synes, Odense er en rigtig hyggelig og social by. Jeg er tilflytter fra København, men er hurtigt faldet til i Odense. Jeg synes, det er vigtigt, man deltager i det sociale liv med ens medstuderende, da det ellers vil blive 5 lange år på studiet. Der kan være nogle tunge perioder, og der er det vigtigt, man har det sociale at kunne støtte sig op ad."

Fie Tvermose,
Bachelorstuderende i Jura



SDU Esbjerg

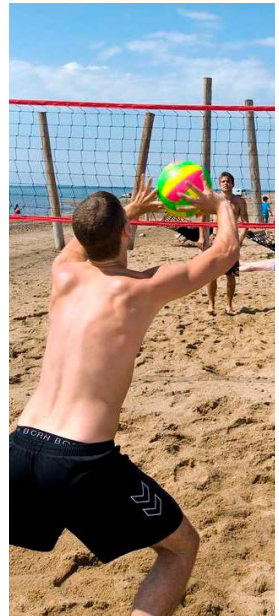
I **Esbjerg** er det let at få et relevant studiejob, her er et meget aktivt erhvervsliv.

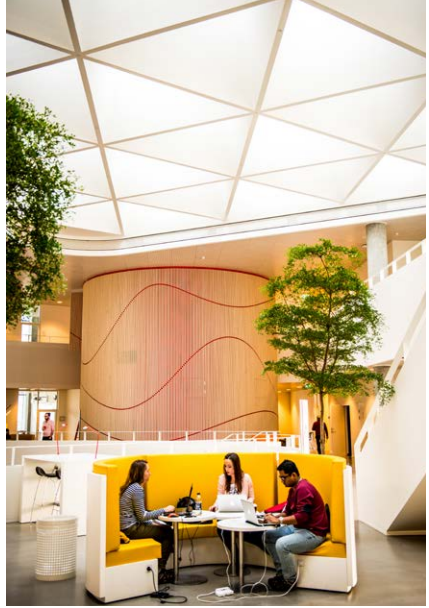
Alle studieejligheder udlejes igennem **esbjergbolig.dk**, hvor du kan få overblik over, hvilke boliger der er ledige.

I Musikhuset Esbjerg er der mulighed for at opleve musik, teater, musical og andre shows, og på Tobakken, der er byens rytmiske spillested, afholdes alle former for

koncerter - rock, pop og jazz. Stedet er også kendt for at give de lokale up-coming bands chancen på scenen. Huset er et ungdoms- og kulturhus, hvor du kan gå hen, hvis du leder efter god underholdning til billige penge. Du kan også bare mødes med andre studerende over en kop kaffe og et spil. Tjek **studiebyenesbjerg.dk**







SDU Kolding

I **Kolding** midtby samles de studerende fra byens videregående uddannelser med jævne mellemrum på spillestedet Godset, hvor der afholdes koncerter til studentervenlige priser. Hvert år arrangerer Kolding Kommune en studiestartsfest, som er et studiestartsarrangement, der byder nye studerende velkommen med en stor fest på pladsen foran SDU Kolding. Tjek Kolding ud på studiebykolding.dk



SDU Odense





Odense er den by i landet, der har flest studerende pr. indbygger, og de har høj prioritet i kommunen, som tilbyder *tag-over-hovedet garanti* for studerende. Det betyder, at hvis du imod forventning ikke selv kan finde et sted at bo, kan du få det anvist.



Se mere om studiebyen, bolig, kulturelle hotspots, events m.m. på oplevel.odense.dk. Odense har en lang tradition for at have et aktivt studenterhus; her afholdes der koncerter, spændende kurser, stand up shows, temaaftener og meget andet. Se mere på studenterhus.dk





I **Slagelse** er universitetet centralt placeret direkte ved togstationen. Byen er kendt for sine mange fritids- og sportsaktiviteter, og der er rig mulighed for at høre livemusik i Slagelse Musikhus og Badeanstalten. Der er også et bredt tilbud af kulturelle oplevelser i form af teater, lokalteater og biograf, ligesom der er fuld fart på byens natteliv.

Der er bygget mange ungdomsboliger, som er placeret centralt i forhold til uddannelsesinstitutionerne og byens centrum. Du kan undersøge dine muligheder på slagelsebolig.dk og fob.dk

Hvert år afholdes Slagelse Festuge i juni med stor succes, og i september besøger mange kulturnatten Sct. Michaels Nat, hvor bymidten, syder af hyggelig stemning, lys og lyd.



SDU Slagelse



SDU Sønderborg



Årets Ungdomskommune 2017

”Sønderborg Kommune udnytter på fornemste vis, at de er en grænseby i grænseegnen. De løfter og bruger aktivt, at de har mange udlændinge. De nytænker globaliseringens udfordringer og kommer med løsninger til, hvordan globaliseringen kan bruges positivt.”

DUF - Dansk Ungdoms Fællesråd, november 2016



I **Sønderborg** har du mulighed for at blive skrevet op til byens syv kollegier, der rummer alt fra værelser med eget bad til treværelses lejligheder.

Bymidten summer af liv med gågaden og havnen lige ved siden af SDU Sønderborg og er dermed et perfekt sted at hygge sig med medstuderende.



Du har særdeles gode muligheder for ophold i en virksomhed under dit studie i en af de mange internationale virksomheder i området. Byen har også sin egen lufthavn med daglige afgange til København. Se soenderborg.dk for mere info.



SDU løfter forskningen, uddannelserne og vidensdelingen til det ypperste gennem dets stærke, synlige og tværfagligt nyskabende miljø – i bestræbelserne på at være det foretrukne universitet, hvor de studerende udvikler deres faglige og personlige kompetencer i et inspirerende og nyskabende læringsmiljø. Fagligt og pædagogisk har undervisningen højeste kvalitet. Vi forbedrer konstant uddannelserne ud fra nationale og internationale behov.

Med en samfundsvidenskabelig uddannelse har du derfor et solidt fundament til at forstå og involvere dig i det omgivende samfund, og din viden fra uddannelsen vil være i konstant samspil med verden omkring dig. Du får med andre ord redskaber til at blive kritisk og analyserende i et globalt samfund.

➔ Læs mere om de samfundsvidenskabelige bacheloruddannelser på sdu.dk/samba